



**KATALOG / CATALOG 2018**

**CDZ**

[www.cdz-gmbh.com](http://www.cdz-gmbh.com)

# CDZ GmbH

## Wer sind wir

Die Firma CDZ GmbH wurde im Oktober 2011 gegründet. Seitdem beliefern wir die Maschinen unserer Kunden aus aller Welt mit unseren Systemen und den dazugehörigen Komponenten, insbesondere Antriebstechnik, Kühlmittel-Gelenkschlauchsysteme, Hochdruck-Kühlmitteldüsen, Energieketten und komplette Zentral schmiersysteme. Unser Firmensitz ist in Neuss (bei Düsseldorf).

## Was machen wir

Als Engineering-orientierter OEM&ODM Spezialist bieten wir auch verschiedenste Zeichnungsteile und Service auf dem europäischen Markt.

Die Serienfertigung wird durch unsere Hauptproduktion und Partnerfirmen in Fernost zuverlässig durchgeführt. Unsere Hauptproduktion ermöglicht es uns, Ihnen gewünschte Bauteile oder komplette Produkte zu wettbewerbsfähigen Preisen anbieten zu können. Unsere Hauptproduktion ist nach ISO 9001:2008 zertifiziert. Durch qualifizierte und erfahrene Ingenieure vor Ort überprüfen wir ständig die Qualität der Bauteile und die Lieferfristen. Durch unser Lager in Deutschland sichern wir die Lieferfähigkeit und Genauigkeit. Sowohl der deutsche und europäische industrielle Mittelstand als auch große Industrieunternehmen und internationale Konzerne vertrauen unserem Qualitätsstandard.

## Ihre Vorteile

Durch unser Lager in Deutschland sichern wir die Lieferfähigkeit und Genauigkeit. Der deutsche und europäische industrielle Mittelstand, sowie große Industrieunternehmen und internationale Konzerne vertrauen unserem Qualitätsstandard. Insb. durch Online-Shop wird der Bestellungsprozess vereinfacht, dabei sparen wir Ihnen größtmöglich die Zeit und Kosten.

Ein Probebauteil oder ein Muster liefern wir Ihnen gerne, um Sie von der Qualität und der Leistung zu überzeugen.

Wir hoffen Ihr Interesse geweckt zu haben und stehen für Fragen jederzeit zur Verfügung.

## Who are we

*CDZ GmbH was established in October 2011. Since then we supply our customers' machines from all around the world with our systems and associated components, especially, power train engineering, adjustable coolant hoses, high-pressure coolant nozzles, cable chain systems and also complete centralized lubrication systems. We expert in working on the projects which located in Neuss (near Düsseldorf in Germany).*

## What can we do

*We are also a high-tech enterprise that provides one stop service including product R&D, mass production, sale and after-sales service. Reliable quality, stable function, timely and effective service is our permanent object.*

*The serial production will be accomplished reliably by our main production and associated companies in the Far East. It is worth to be mentioned that our main production can provide the competitive price for your required components and complete product line. Our main production has been certified to ISO 9001:2008. As support by local qualified and experienced engineers we could check the components and terms of delivery constantly. As support by our warehouse in Germany we could guarantee deliverability accuracy and reliability. The German and European industrial middle class companies, as well as large industrial companies and international corporations trust our quality standard.*

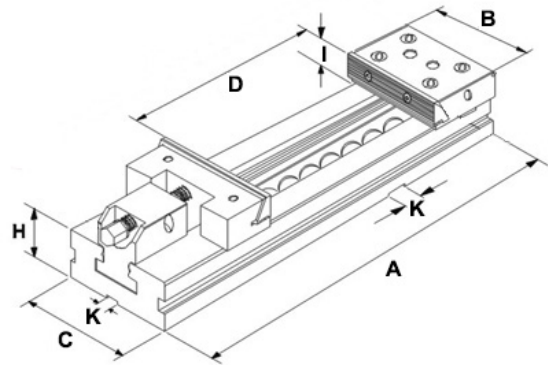
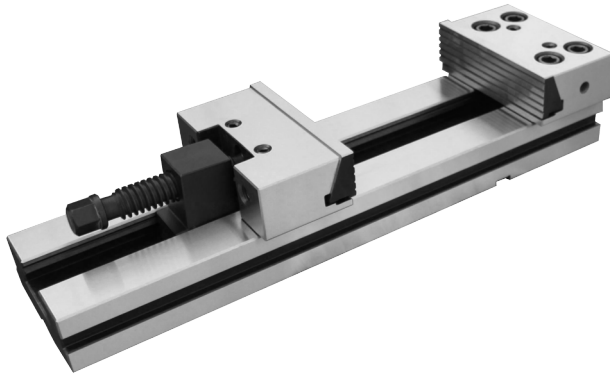
## Your Benefit

*As support by our warehouse in Germany we could guarantee deliverability accuracy and reliability. The German and European industrial middle class companies, as well as large industrial companies and international corporations trust our quality standard. Via online shop the ordering process is simplified specifically, we save you the time and cost as much as possible.*

*We are pleasure to provide the components or samples for testing and to be confident that your requirement will be met by the quality and performance of our products.*

*We hope that we have stimulated your interest and will remain available for any further questions.*

## Präzisions-Maschinenschraubstock Precision vise



Einheit/Unit (mm)

Artikel Item	A	B	C	D	H	I	K	Spannkraft Clamping Force	Gewicht Weight
CDZ100100	270	100	75	100	35	30	16	3000 kgf	7 kg
CDZ100150	320			150					9 kg
CDZ125150	345			150					13 kg
CDZ150200	420	150	125	200	50	50		5000 kgf	26 kg
CDZ150250	470			250					27 kg
CDZ150300	520			300					29 kg
CDZ150350	570			350					32 kg
CDZ150400	620			400					35 kg
CDZ175200	455	175	145	200	58	60		6000 kgf	37 kg
CDZ175300	555			300					42 kg
CDZ175400	655			400			47 kg		
CDZ200200	495	200	170	200	70	65	10000 kgf	64 kg	
CDZ200250	545			250				67 kg	
CDZ200300	595			300				69 kg	
CDZ200350	645			350				71 kg	
CDZ200400	695			400				74 kg	
CDZ200500	795			500				84 kg	
CDZ300300	635	300	195	300	78	80		105 kg	
CDZ300400	735			400				115 kg	

### Merkmale

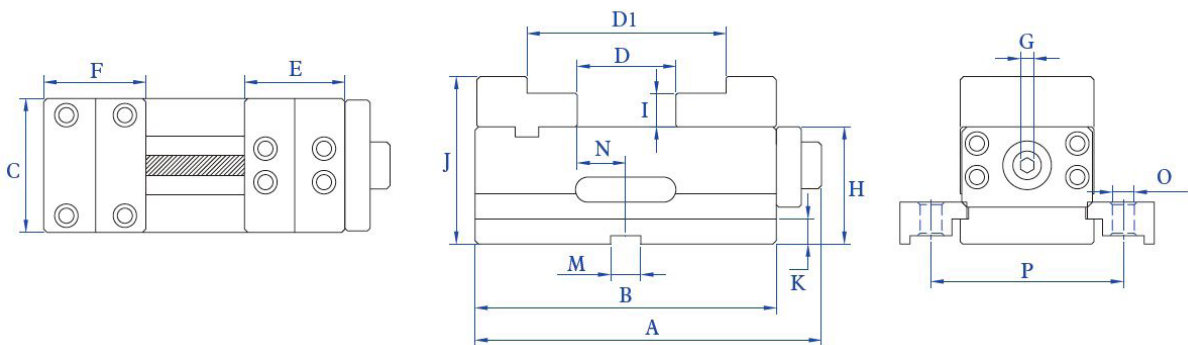
- Universaler Einsatz auf Fräsmaschinen und CNC-Bearbeitungszentren, etc.
- Lieferumfang komplett mit Spannpratzen, Nutensteine, Handkurbel und Werkstückanschlag
- Körper aus hochlegiertem Stahl, gehärtet HRC 60 ± 2
- Modulares System mit Schnellwechsel
- Mit Niederzugbacken
- Parallelität: 0,005 / 100 mm
- Rechtwinkligkeit: 0,02 mm / 50 mm
- Spannwiederholgenauigkeit: 0,02 mm

### Features

- Application on milling machines and CNC machining centers, etc
- Delivery with holding clamps, key-nuts, crank, and workstop
- High alloyed steel, hardened HRC 60 ± 2
- Modular system with quick change
- With pull down action
- Parallelism: 0,005 / 100 mm
- Perpendicularity: 0,02 mm / 50 mm
- Repeatability: 0,02 mm



CNC-Präzisions-Maschinenschraubstock X-3  
CNC Flexible Vise X-3



Einheit/Unit (mm)

Artikel Item	A	B	C	D	D1	E	F	G	H	I	J	K	M	N	O	P	Gewicht Weight
CDZ-X-3	207	180	80	58	118	60	60	8	70	20	100	15	18	29	13	115	8 kg

**Merkmale**

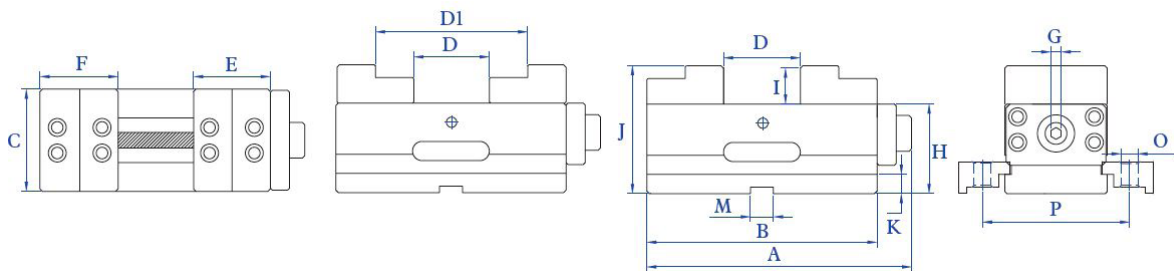
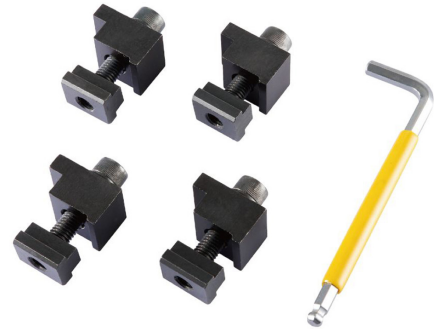
- Universaler Einsatz auf Fräsmaschinen und CNC-Bearbeitungszentren, etc.
- Lieferumfang komplett mit Nutensteine und Handkurbel
- Körper aus Sphäroguss FCD60, fein gestaltet Struktur
- Arbeitsgenauigkeit und Steifigkeit
- Führungen: gehärtet und geschliffen HRC 45
- Backen aus hochwertigem Stahl, gehärtet HRC 50

**Features**

- Application on milling machines and CNC machining centers, etc
- Delivery with key-nuts and crank
- Vise body by high malleable iron FCD60, delicately designed structure
- Working precision and rigidity
- Sliding surfaces: hardened HRC 45°
- Vise jaw by high quality steel and hardened HRC 50°



**Zentrischspanner DX-3**  
Self Centering Vise DX-3



Einheit/Unit (mm)

Artikel Item	A	B	C	D	D1	E	F	G	H	I	J	K	M	O	P	Gewicht Weight
CDZ-DX-3	207	180	80	58	118	60	60	8	70	30	100	15	18	13	115	10 kg

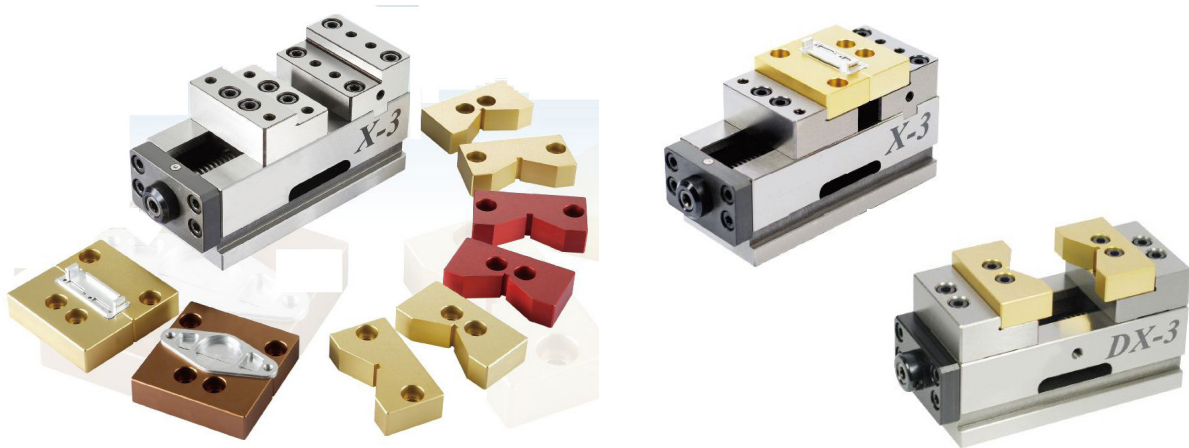
**Merkmale**

- Universaler Einsatz auf Fräsmaschinen und CNC-Bearbeitungszentren, etc.
- Lieferumfang komplett mit Nutensteine und Handkurbel
- Körper aus Sphäroguss FCD60, fein gestaltet Struktur
- Arbeitsgenauigkeit und Steifigkeit
- Führungen: gehärtet und geschliffen HRC 45
- Backen aus hochwertigem Stahl, gehärtet HRC 50

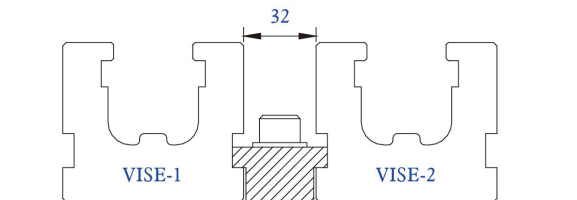
**Features**

- Application on milling machines and CNC machining centers, etc
- Delivery with key-nuts and crank
- Vise body by high malleable iron FCD60, delicately designed structure
- Working precision and rigidity
- Sliding surfaces: hardened HRC 45°
- Vise jaw by high quality steel and hardened HRC 50°

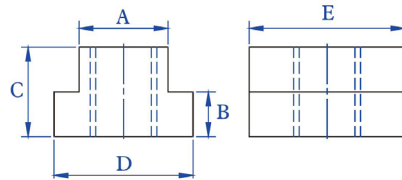
**X-3 & DX-3 Sonderzubehöre**  
*X-3 & DX-3 Optional Accessories*



**Parallelspannpratzen**  
*Parallel Clamp Device*



**T- Nutensteine**  
*T-Slot Nuts*



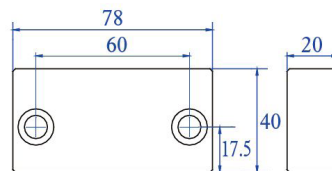
Einheit/Unit (mm)

Artikel Item	A	B	C	D	E
M12 x P1,75	14	8	16	22	28
M12 x P1,75	16	8	16	25	28
M12 x P1,75	18	10	19	28	32

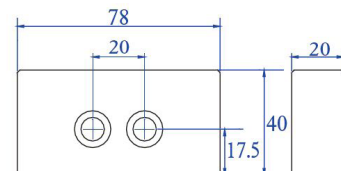
**Aluminium-Spannbacke**  
*Aluminum Jaw*



**Bewegungsseite**  
*Movable Side*



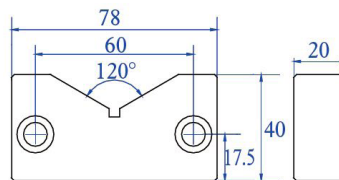
**Befestigungsseite**  
*Fixed Side*



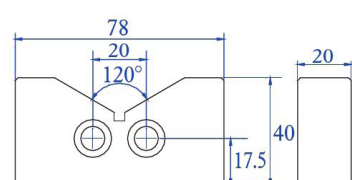
**Aluminium-Spannbacke V Typ**  
*Aluminum Jaw V Type*



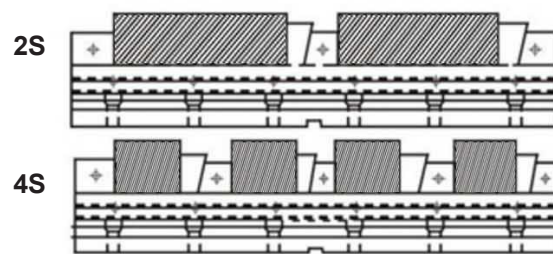
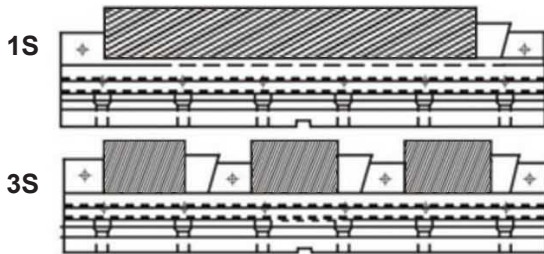
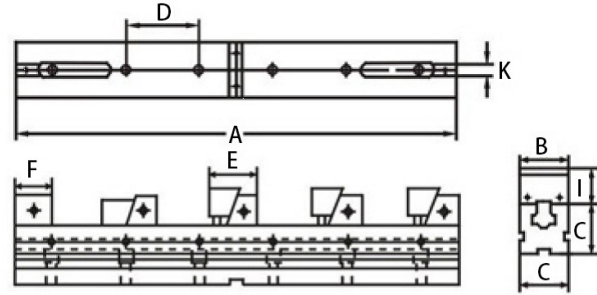
**Bewegungsseite**  
*Movable Side*



**Befestigungsseite**  
*Fixed Side*



## Mehrfachspanner ROW Vise



Einheit/Unit (mm)

Artikel Item	A	B	C	D	F	E	I	K	1S	2S	3S	4S
CDZ50300	300	49	50	100	38	55-58	25	16	208	75	30	8
CDZ50400	400								308	125	64	33
CDZ50500	500								408	175	96	58
CDZ50600	600								508	225	129	83
CDZ50700	700								608	275	162	108
CDZ75400	400	74	75	100	50	70-75	40	16	275	100	41	12
CDZ75500	500								375	150	75	37
CDZ75600	600								475	200	108	62
CDZ75700	700								575	250	141	87
CDZ75800	800								675	300	174	102

### Merkmale

- Universaler Einsatz auf Fräsmaschinen und CNC-Bearbeitungszentren, etc
- Super geeignet für die Serienfertigung
- Vertikal, horizontal und auch seitlich einsetzbar
- Lieferumfang komplett mit 4 Spannstellen, Spannpratzen, Nutensteine, Spannschlüssel
- Körper aus hochlegiertem Stahl, gehärtet HRC 60 ± 2
- Parallelität: 0,005 / 100 mm
- Rechtwinkligkeit: 0,02 mm / 50 mm
- Spannwiederholgenauigkeit: 0,02 mm

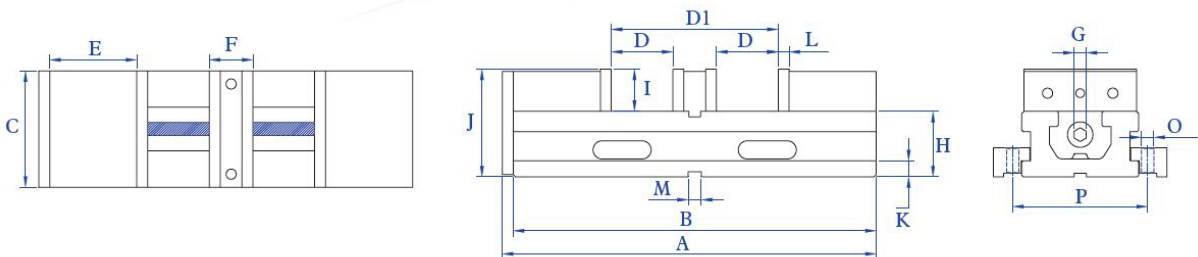
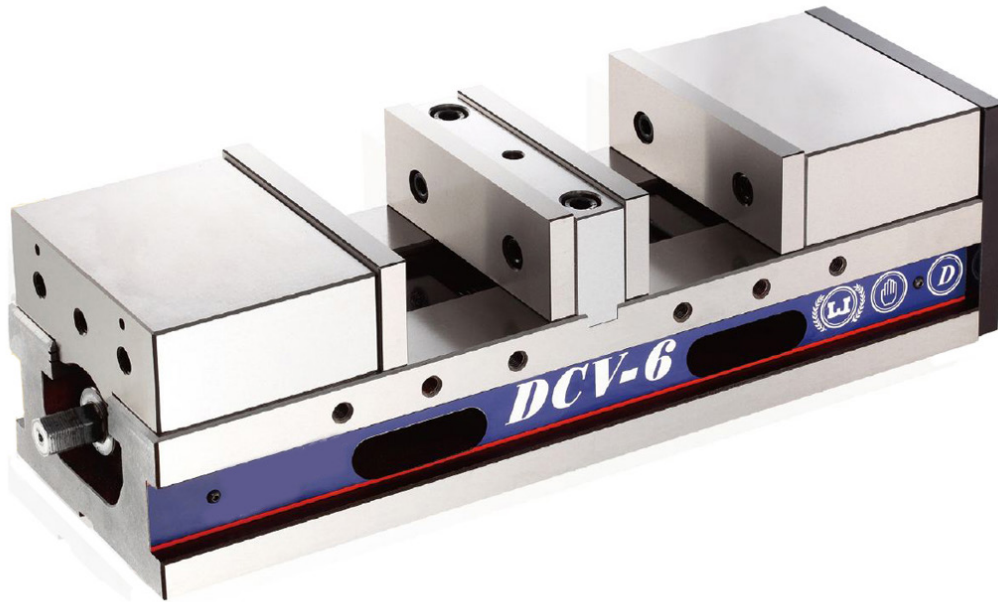
### Features

- Application on milling machines and CNC machining centers, etc
- Super suitable for series production
- Be used vertically, horizontally or stand on one side
- Delivery with 4 pcs of clamp, holding clamps, key-nuts, crank,
- High alloyed steel, hardened HRC 60 ± 2
- Parallelism: 0.005 / 100 mm
- Perpendicularity: 0.02 mm / 50 mm
- Repeatability: 0.02 mm



**Doppelspanner**  
*Precision Double Lock Vise*

**DCV**  
*DCV*



Einheit/Unit (mm)

Artikel Item	A	B	C	D	D1	E	F	G	H	I	J	K	L	M	O	P	Gewicht Weight
CDZ-DCV-4	415	400	101	55	170	100	60	14	80	48	128	22	15	18	17	136	25 kg
CDZ-DCV-6	515	500	161	85	230	120	60	19	90	58	148	22	15	18	17	190	50 kg

**Merkmale**

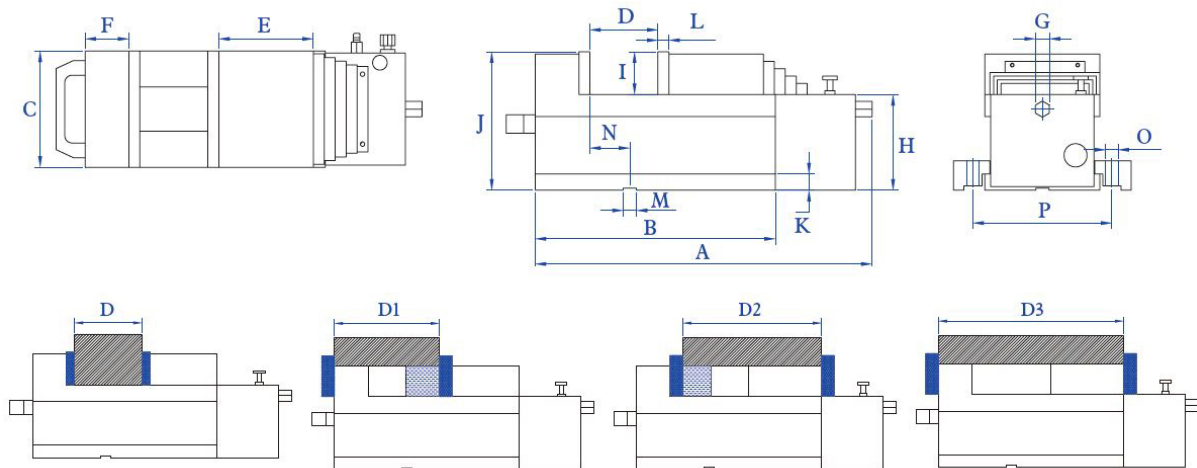
- Gewährleistet Arbeitsgenauigkeit und erhöht die Steifigkeit für eine lange Lebensdauer
- FMS System und hohe kompatibles Modul
- Vorderchipabdeckung ausgestattet, um Spindel von Spänen zu schützen
- Dual großen Durchgangslöchern auf beiden Seiten ermöglicht eine einfache Wartung

**Features**

- *Delicately designed structure, ensures working precision and enhances rigidity for long service life*
- *Fast switch and high compatible module*
- *Front chip cover equipped to protect leadscrew from swarf*
- *Dual large clearance holes on both sides enable easy maintenance and prevent the vise from malfunctioning*

**Pneumatischer Maschinenschraubstock**  
*Pneumatic Vise*

**ACV-110**  
*ACV-110*



Einheit/Unit (mm)

Artikel Item	A	B	C	D	D1	D2	D3	E	F	G	H	I	J	K	L	M	N	O	P	Spannkraft Clamping Force	Gewicht Weight
CDZ-ACV-110	472	330	158	120	185	245	325	120	60	19	130	58	188	22	15	18	55	17	191	2000 kgf	45 kg

## Merkmale

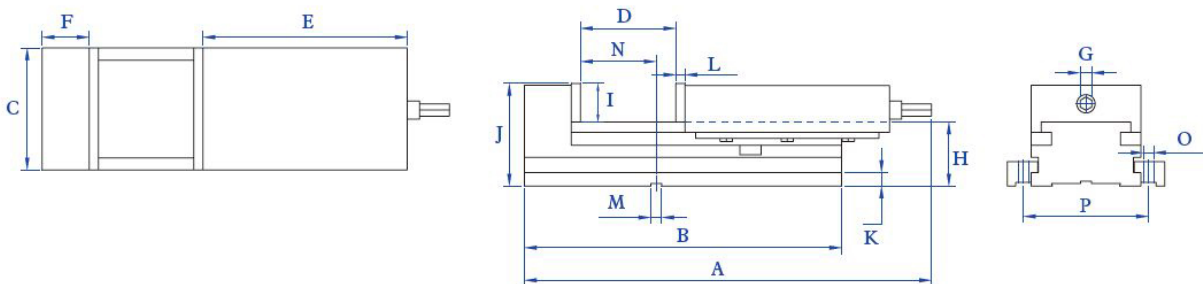
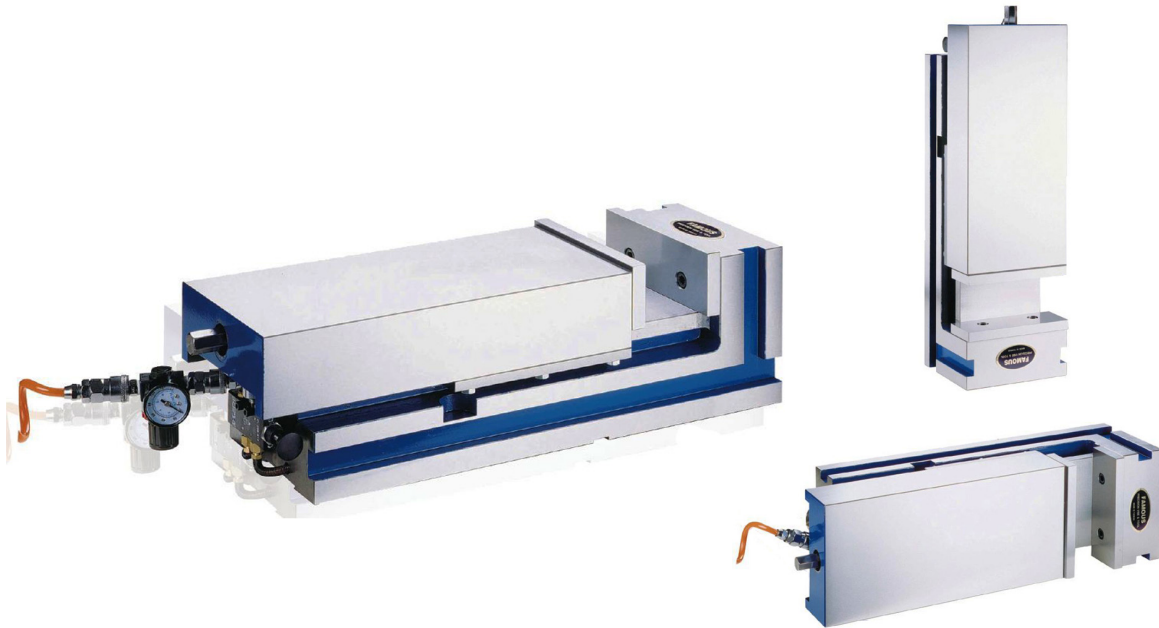
- Vertikal, horizontal und auch seitlich einsetzbar
- Einige parallele Schraubstöcke in Reihe oder parallel miteinander kombinierbar
- Die Spannkraft unverändert bei der Störung der Luftquelle
- Körper aus Sphäroguss FCD60, sehr gute mechanische Leistung und sehr resistent gegen Druck und Spannung.
- Führungen gehärtet und geschliffen HRC45, Parallelität 0,01/100mm und Vertikalität 0,01/100mm.
- Der Schraubstockbacken gehärtet und geschliffen HRC 60. Parallelität 0,01 / 100mm und Vertikalität 0,01 / 100mm.

## Features

- *Be used vertically, horizontally or stand on one side*
- *Be used together with several parallel type vises in series or parallel*
- *The clamping force unchanged by the pneumatic pressure drops suddenly*
- *FCD-60 spherical graphitized casting iron (60kgs/mm<sup>2</sup>), a super strong structure, and very resistant to pressure and tension*
- *The slide heat treated HRC 45, Parallelism 0.01 /100mm, and verticality 0.01/100mm*
- *The vise jaws heat treated HRC 60 Parallelism 0.01/100mm, and verticality 0.01/100mm*

**Pneumatischer Maschinenschraubstock**  
*Pneumatic Vise*

**ACV-260**  
ACV-260



Einheit/Unit (mm)

Artikel Item	A	B	C	D	E	F	G	H	I	J	K	L	M	N	O	P	Spannkraft Clamping Force	Gewicht Weight
CDZ-ACV-260	540-805	520	180	260	390	77	19	105	65	170	22	15	18	138	17	205	4000 kgf	75 kg

**Merkmale**

- Vertikal, horizontal und auch seitlich einsetzbar
- Einige parallele Schraubstöcke in Reihe oder parallel miteinander kombinierbar
- Die Spannkraft unverändert bei der Störung der Luftquelle
- Die übergroßen Öffnung zwischen 0 ~ 260 mm
- Körper aus Sphäroguss FCD60, sehr gute mechanische Leistung und sehr resistent gegen Druck und Spannung.
- Führungen gehärtet und geschliffen HRC45, Parallelität 0,01/100mm und Vertikalität 0,01/100mm.
- Der Schraubstockbacken gehärtet und geschliffen HRC 60. Parallelität 0,01 / 100mm und Vertikalität 0,01 / 100mm.

**Features**

- *Be used vertically, horizontally or stand on one side*
- *Be used together with several parallel type vises in series or parallel*
- *The clamping force unchanged by the pneumatic pressure drops suddenly*
- *Vise oversize opening between 0~260mm*
- *FCD-60 spherical graphitized casting iron(60kgs/mm<sup>2</sup>), a super strong structure, and very resistant to pressure and tension*
- *The slide heat treated HRC 45, Parallelism 0.01/100mm, and verticality 0.01/100mm*
- *The vise jaws heat treated HRC 60 Parallelism 0.01/100mm, and verticality 0.01/100mm*



**Luft / Öl Präzisions-Maschinenschraubstock**  
*Air / Oil fast Vise*

**HCV**  
*HCV*



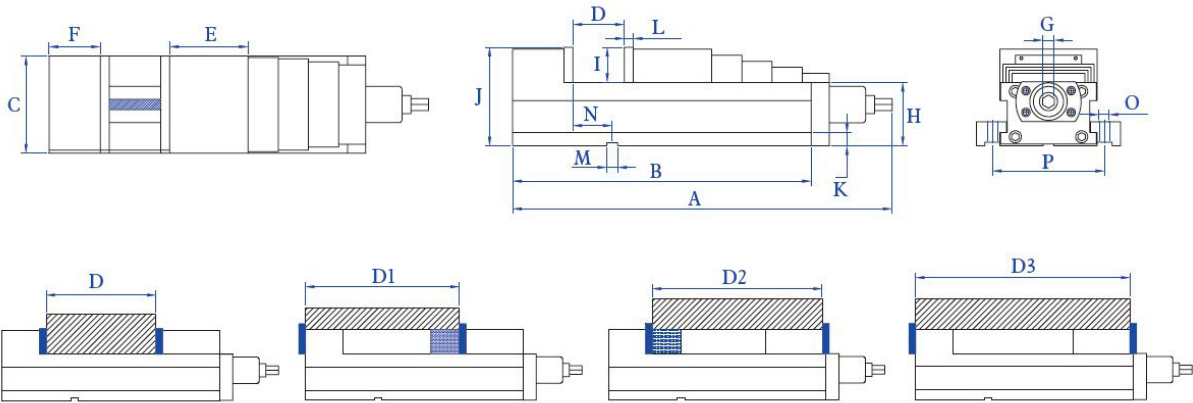
Optional Accessories



Air-Driven Hydraulic Pumps



Hydraulic Pump Feeder



Einheit/Unit (mm)

Artikel Item	A	B	C	D	D1	D2	D3	E	F	G	H	I	J	K	L	M	N	O	P	Spann- kraft Clamping Force	Gewicht Weight
CDZ-HCV-408	530	360	101	160	235	245	335	100	65	19	85	48	133	22	15	18	75	17	136	3000 kgf	25kg
CDZ-HCV-508	590	420	131	205	285	300	395	110	70	19	95	55	150	22	15	18	65	17	160	3500 kgf	41kg
CDZ-HCV-608	665	495	161	255	350	360	470	120	85	19	105	58	163	22	15	18	65	17	186	4000 kgf	57kg
CDZ-HCV-6L-08	720	550	161	310	405	415	525	120	85	19	105	58	163	22	15	18	65	17	186	4000 kgf	61kg
CDZ HCV-808	770	600	201	315	415	445	565	150	90	19	110	66	176	22	20	18	82	17	226	5000 kgf	88kg
CDZ-HCV-430	600	360	101	160	235	245	335	100	65	19	85	48	133	22	15	18	75	17	136	3000 kgf	26kg
CDZ-HCV-530	660	420	131	205	285	300	395	110	70	19	95	55	150	22	15	18	65	17	160	4000 kgf	42kg
CDZ-HCV-630	735	495	161	255	350	360	470	120	85	19	105	58	163	22	15	18	65	17	186	4000 kgf	58kg
CDZ-HCV-6L-30	790	550	161	310	405	415	525	120	85	19	105	58	163	22	15	18	65	17	186	4000 kgf	62kg
CDZ-HCV-830	840	600	201	315	415	445	565	150	90	19	110	66	176	22	20	18	82	17	226	5000 kgf	89kg

## Merkmale

- Gewährleistet Arbeitsgenauigkeit und erhöht die Steifigkeit für eine lange Lebensdauer
- FMS System und hohe kompatibles Modul
- Vorder- und Rückchipabdeckung ausgestattet, um Spindel von Spänen zu schützen

## Features

- *Delicately designed structure, ensures working precision and enhances rigidity for long service life.*
- *Fast switch and high compatible module.*
- *Front chip cover equipped to protect leadscrew from swarf. Rear chip cover adopted, prevents chips getting into the vise.*

## Luft / Öl Präzisions-Maschinenschraubstock Air / Oil fast Vise

## HRC (Rückwärts-Spannung) HRC (Backward Clamping)



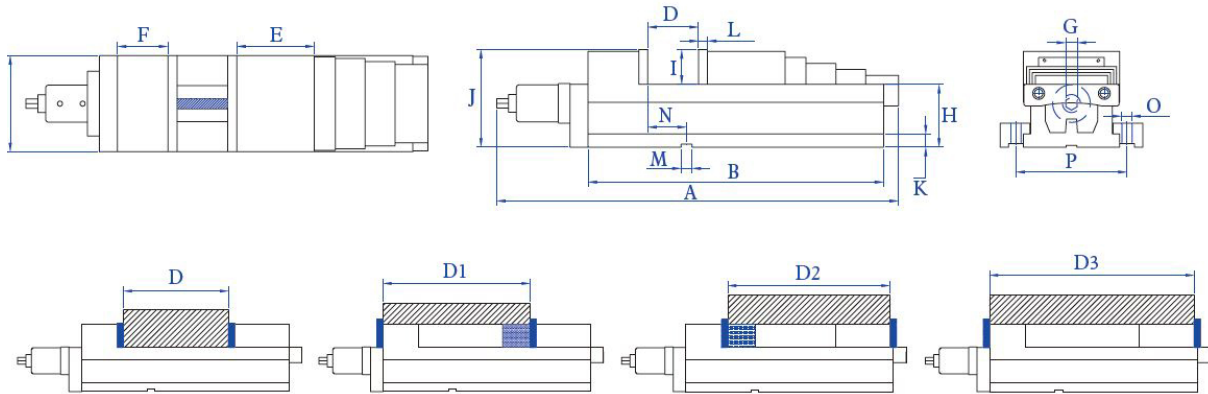
Optional Accessories



Air-Driven Hydraulic Pumps



Hydraulic Pump Feeder



Einheit/Unit (mm)

Artikel Item	A	B	C	D	D1	D2	D3	E	F	G	H	I	J	K	L	M	N	O	P	Spann- kraft Clamping Force	Gewicht Weight
CDZ-HRC-408	555	360	101	160	235	245	335	100	65	19	85	48	133	22	15	18	75	17	136	3000 kgf	26kg
CDZ-HRC-508	615	420	131	205	285	300	395	110	70	19	95	55	150	22	15	18	65	17	160	3500 kgf	42kg
CDZ-HRC-608	690	495	161	255	350	360	470	120	85	19	105	58	163	22	15	18	65	17	186	4000 kgf	58kg
CDZ-HRC-6L-08	745	550	161	310	405	415	525	120	85	19	105	58	163	22	15	18	65	17	186	4000 kgf	62kg
CDZ HRC-808	795	600	201	315	415	445	565	150	90	19	110	66	176	22	20	18	82	17	226	5000 kgf	89kg
CDZ-HRC-430	625	360	101	160	235	245	335	100	65	19	85	48	133	22	15	18	75	17	136	3000 kgf	27kg
CDZ-HRC-530	685	420	131	205	285	300	395	110	70	19	95	55	150	22	15	18	65	17	160	4000 kgf	43kg
CDZ-HRC-630	760	495	161	255	350	360	470	120	85	19	105	58	163	22	15	18	65	17	186	4000 kgf	59kg
CDZ-HRC-6L-30	815	550	161	310	405	415	525	120	85	19	105	58	163	22	15	18	65	17	186	4000 kgf	63kg
CDZ-HRC-830	865	600	201	315	415	445	565	150	90	19	110	66	176	22	20	18	82	17	226	5000 kgf	90kg

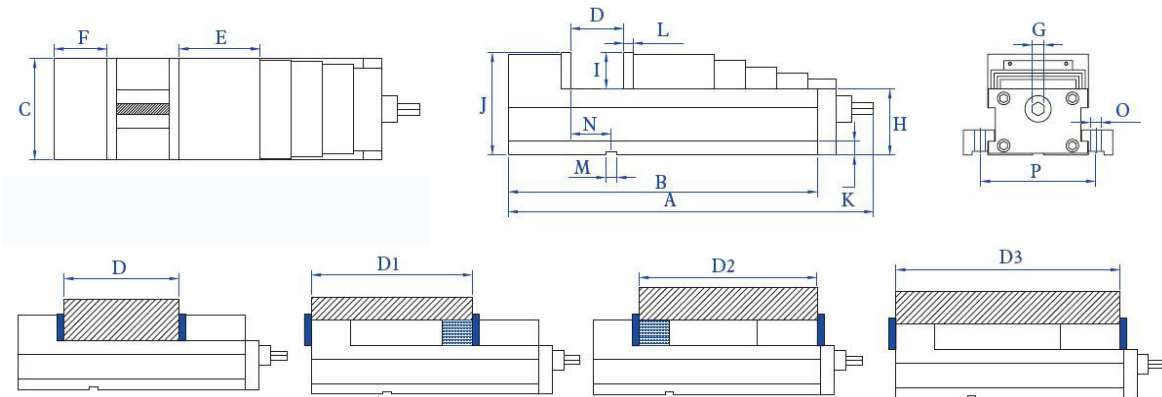
### Merkmale

- Gewährleistet Arbeitsgenauigkeit und erhöht die Steifigkeit für eine lange Lebensdauer.
- FMS System und hohe kompatibles Modul.
- Vorder- und Rückchipabdeckung ausgestattet, um Spindel von Spänen zu schützen.

### Features

- *Delicately designed structure, ensures working precision and enhances rigidity for long service life.*
- *Fast switch and high compatible module.*
- *Front chip cover equipped to protect leadscrew from swarf. Rear chip cover adopted, prevents chips getting into the vise.*

**Präzisions-Maschinenschraubstock NCV**  
*Precision vise NCV*



Einheit/Unit (mm)

Artikel Item	A	B	C	D	D1	D2	D3	E	F	G	H	I	J	K	L	M	N	O	P	Gewicht Weight
CDZ-NCV-4	450	360	101	160	235	245	335	100	65	19	85	48	133	22	15	18	75	17	136	24kg
CDZ-NCV-5	510	420	131	205	285	300	395	110	70	19	95	55	150	22	15	18	65	17	160	40kg
CDZ-NCV-6	585	495	161	255	350	360	470	120	85	19	105	58	163	22	15	18	65	17	186	56kg
CDZ-NCV-6L	640	550	161	310	405	415	525	120	85	19	105	58	163	22	15	18	65	17	186	60kg
CDZ-NCV-8	690	600	201	315	415	445	565	150	90	19	110	66	176	22	20	18	82	17	226	87kg

## Merkmale

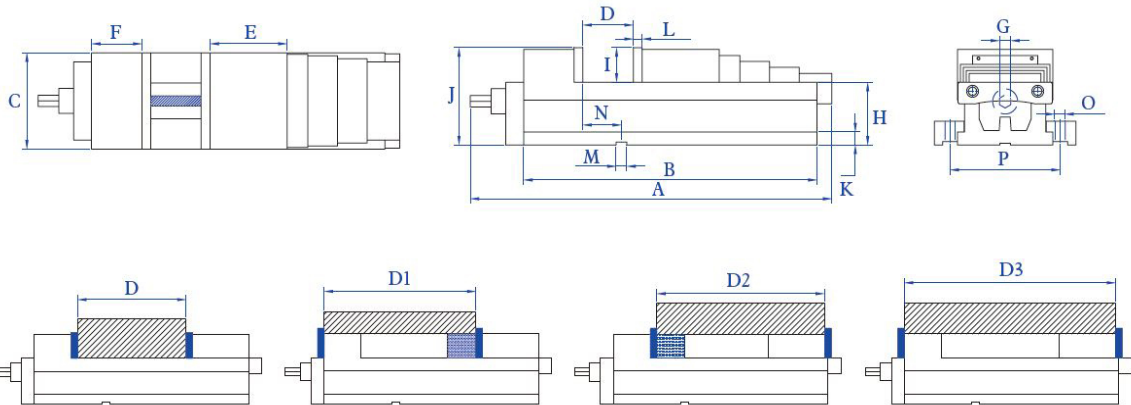
- Eines unserer wichtigsten Produkte, mit der guten Qualität und langlebigen Leistung.
- Sehr gut geeignet für die Fräsbearbeitung.
- Gewährleistet Arbeitsgenauigkeit und erhöht die Steifigkeit für eine lange Lebensdauer.
- FMS System und hohes kompatibles Modul.
- Vorder- und Rückchipabdeckung ausgestattet, um Spindel von Spänen zu schützen.

## Features

- *The Type Precision Vise is one of our main products, featuring its durable quality and long-lasting performance.*
- *Delicately designed structure, ensures working precision and enhances rigidity for long service life.*
- *Fast switch and high compatible module.*
- *Front chip cover equipped to protect leadscrew from swarf.*
- *Rear chip cover adopted, prevents chips getting into the vise.*



**Präzisions-Maschinenschraubstock RC (Rückwärts-Spannung)**  
*Precision vise RC (Backward Clamping)*



Einheit/Unit (mm)

Artikel Item	A	B	C	D	D1	D2	D3	E	F	G	H	I	J	K	L	M	N	O	P	Gewicht Weight
CDZ-RC-4	475	360	101	160	235	245	335	100	65	19	85	48	133	22	15	18	75	17	136	26kg
CDZ-RC-5	535	420	131	205	285	300	395	110	70	19	95	55	150	22	15	18	65	17	160	42kg
CDZ-RC-6	610	495	161	255	350	360	470	120	85	19	105	58	163	22	15	18	65	17	186	58kg
CDZ-RC-6L	665	550	161	310	405	415	525	120	85	19	105	58	163	22	15	18	65	17	186	62kg
CDZ-RC-8	715	600	201	315	415	445	565	150	90	19	110	66	176	22	20	18	82	17	226	89kg

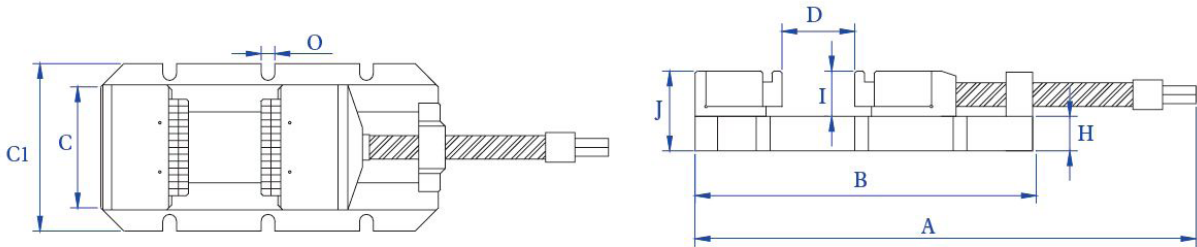
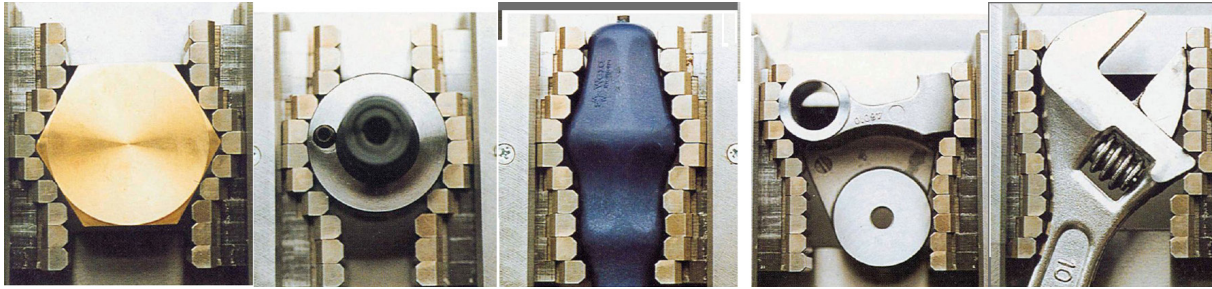
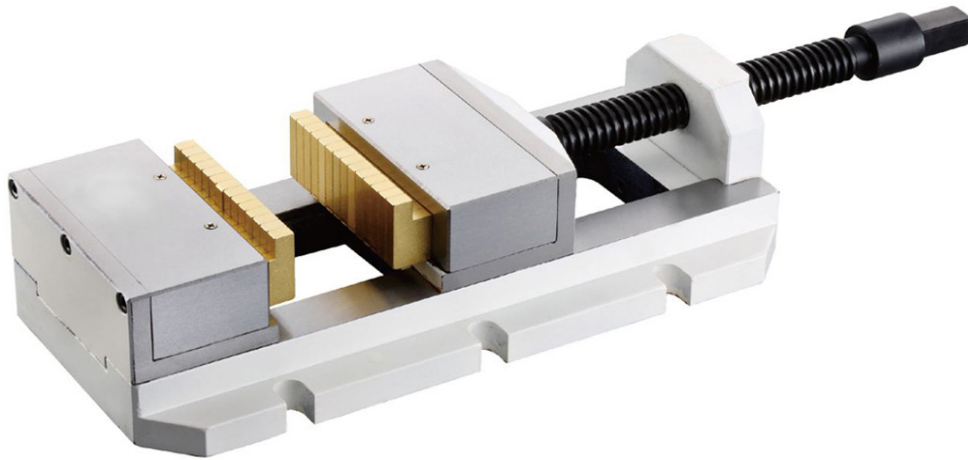
**Merkmale**

- Eines unserer wichtigsten Produkte, mit der guten Qualität und langlebigen Leistung.
- Sehr gut geeignet für die Fräsbearbeitung.
- Gewährleistet Arbeitsgenauigkeit und erhöht die Steifigkeit für eine lange Lebensdauer.
- FMS System und hohes kompatibles Modul.
- Vorder- und Rückchipabdeckung ausgestattet, um Spindel von Spänen zu schützen.

**Features**

- *The Type Precision Vise is one of our main products, featuring its durable quality and long-lasting performance.*
- *Delicately designed structure, ensures working precision and enhances rigidity for long service life.*
- *Fast switch and high compatible module.*
- *Front chip cover equipped to protect leadscrew from swarf.*
- *Rear chip cover adopted, prevents chips getting into the vise.*

**3-Achsen-Schraubstock**  
*Magical Jaw Vise*



Artikel Item	A	B	C	C1	D	H	I	J	O	Gewicht Weight
CDZ-FMV-5	450-572	343	127	170	122	35	46	81	14	18 kg

Einheit/Unit (mm)

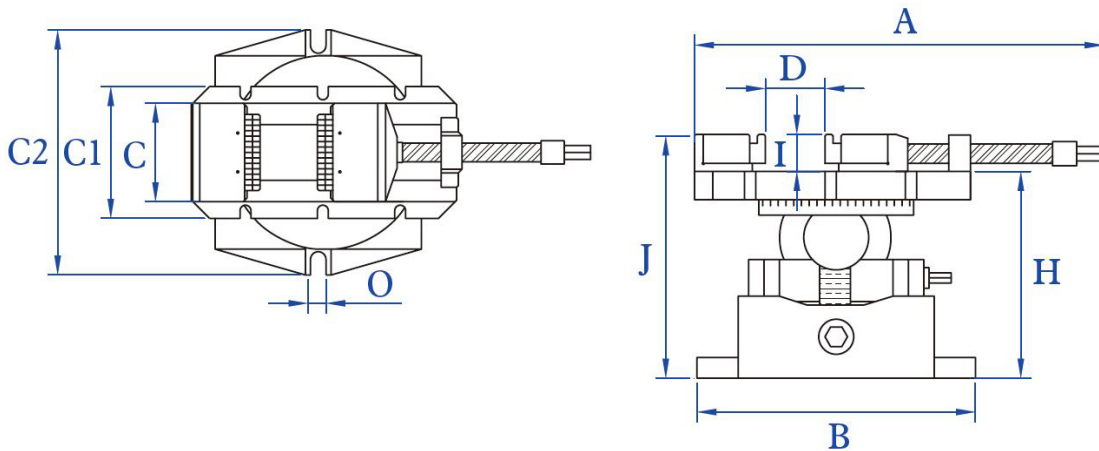
**Merkmale**

- Für viele verschiedene Verarbeitungsanforderungen
- Werkstücke eingeklemmt in beliebigen Formen
- Spannkraft bis max. 1200kgf
- Auch plastische Spannbacken lieferbar

**Features**

- For many different processing
- Clamping workpiece in any shapes including round, polygon and angularity
- Vise maximum clamping force 1200kgf
- Also plastic jaws deliverable

**3-Achsen-Schraubstock mit Schwenktisch inkl. Drehteller**  
*Swivel Vise with Universal Clamping*



Einheit/Unit (mm)

Artikel Item	A	B	C	C1	C2	D	H	I	J	O	Winkel 1 Angle 1	Winkel 2 Angle 2	Drehteller Swivel Base	Gewicht Weight
CDZ-UMV	450-572	162	127	170	265	122	190	45	236	12	0-45°	0-45°	360°	52 kg

**Merkmale:**

- Tisch 360° schwenkbar
- 45° Neigung nach vorne, hinten und rechts.
- Geeignet für alle Arten von Schrägbearbeitung, Bohren und Fräsen, etc.
- Geeignet für viele verschiedene Verarbeitungsanforderungen. Werkstück kann in beliebigen Formen geklemmt werden.
- Spannkraft bis max. 1200kgf
- Material: FCD-45 Sphäroguss

**Features**

- Table 360° swivel
- 45° tilt to front, rear, and right
- Suitable for all kinds of slant processing, drilling and milling, etc.
- This vise associated with a swivel base can clamp workpiece in any shapes including round, polygon and angularity.
- Vise maximum clamping force 1200kgf
- FCD-45 high malleable casting iron



## Mechanische Spannelemente Mechanical Clamping Elements

### Parallelunterlagen-Satz GP-100 Parallel Blocks GP-100



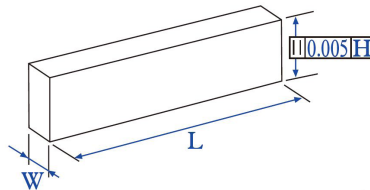
Artikel Item	W x H x L x St. W x H x L x Pc		Material Material	Härte Hardness	Gewicht Weight
	Einheit/Unit (mm)				
GP-100	5×16×100×2	14×48×150×2	S45C	HRC 50°~ 55°	9,0 kg
	6×18×100×2	18×60×150×2			
	8×24×100×2	22×62×150×2			
	10×30×100×2	Winkelplatte/Angle Plate			
	12×36×150×2	15×31×2,5×200×2			

### Parallelunterlagen-Satz VP-112 Parallel Blocks VP-112



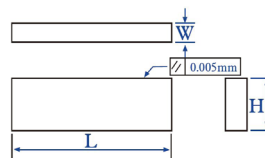
Artikel Item	W x H x L x St. W x H x L x Pc		Material Material	Härte Hardness	Gewicht Weight
	Einheit/Unit (mm)				
VP-112	4,6×32×150×2	4,6×38×150×2	S45C	HRC 50°~ 55°	2,8 kg
	4,6×34×150×2	4,6×40×150×2			
	4,6×36×150×2	4,6×44×150×2			

### Parallelunterlagen-Satz VP-114 Parallel Blocks VP-114



Artikel Item	W x H x L x St. W x H x L x Pc		Material Material	Härte Hardness	Gewicht Weight
	Einheit/Unit (mm)				
VP-114	6,8×15×150×2	6,8×27×150×2	S45C	HRC 50°~ 55°	3 kg
	6,8×18×150×2	6,8×31×150×2			
	6,8×21×150×2	6,8×35×150×2			

### Parallelunterlagen-Satz VP-118 Parallel Blocks VP-118



Artikel Item	W x H x L x St. W x H x L x Pc		Material Material	Härte Hardness	Gewicht Weight
	Einheit/Unit (mm)				
VP-118	8,5×14×150×2	8,5×32×150×2	S45C	HRC 50°~ 55°	5,5 kg
	8,5×16×150×2	8,5×36×150×2			
	8,5×20×150×2	8,5×40×150×2			
	8,5×24×150×2	8,5×44×150×2			
	8,5×30×150×2	-			

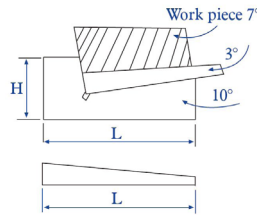
## Parallelunterlagen-Satz VP-128 Parallel Blocks VP-128



Einheit/Unit (mm)

Artikel Item	W x H x L x St. W x H x L x Pc	W x H x L x St. W x H x L x Pc	Material Material	Härte Hardness	Gewicht Weight
VP-128	10×14×150×2	10×28×150×2	S45C	HRC 50°~ 55°	10,2 kg
	10×16×150×2	10×30×150×2			
	10×18×150×2	10×32×150×2			
	10×20×150×2	10×35×150×2			
	10×22×150×2	10×40×150×2			
	10×24×150×2	10×45×150×2			
	10×26×150×2	10×50×150×2			

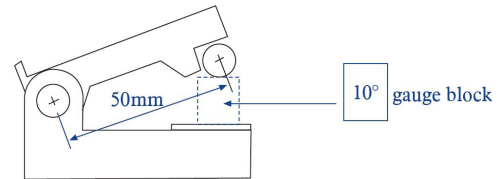
## Universal-Winkelunterlagen-Satz VP-130A/B Universal Angle Blocks VP-130A/B



Einheit/Unit (mm)

Artikel Item	W x H x L x St. W x H x L x Pc	Gewicht Weight
VP-130A	1-3/16" × 1-3/16" × 3"	1,8 kg
VP-130B	1-1/2" × 1-1/2" × 4"	3,6 kg

## Magnetisches Sinuslineal VP-050 Magnetic Sine Bar VP-050



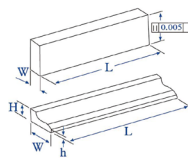
## Präzisions-Parallelunterlagen-Satz VP-136 Precision Parallel Blocks VP-136



Einheit/Unit (mm)

Artikel Item	W x H x L x St. W x H x L x Pc	W x H x L x St. W x H x L x Pc	Material Material	Härte Hardness	Gewicht Weight
VP-136	8×16×150×2	8×34×150×2	S45C	HRC 50°~ 55°	14 kg
	8×18×150×2	8×36×150×2			
	8×20×150×2	8×38×150×2			
	8×22×150×2	8×40×150×2			
	8×24×150×2	8×42×150×2			
	8×26×150×2	8×44×150×2			
	8×28×150×2	8×46×150×2			
	8×30×150×2	8×48×150×2			
	8×32×150×2	8×50×150×2			

## Parallelunterlagen-Satz(Verlängerungsversion) VP-200 Extension Parallel Blocks VP-200



Einheit/Unit (mm)

Artikel Item	W x H x L x St. W x H x L x Pc	W x H x L x St. W x H x L x Pc	Material Material	Härte Hardness	Gewicht Weight
VP-200	5×16×150×2	14×48×200×2	S45C	HRC 50°~ 55°	14 kg
	6×18×150×2	18×60×200×2			
	8×24×150×2	22×62×200×2			
	10×30×150×2	Winkelplatte/ Angle Plate			
	12×36×200×2	31×15×2,5×200×2			

## Mechanische Spannelemente Mechanical Clamping Elements

### U-Spannpratzen (mit Kupfer) U-Clamping (with copper)



Einheit/Unit (mm)			
Artikel Item	Schraube Screw	L x W x H L x W x H	Gewicht Weight
U-3/8"(M10)	3/8"(M10)	88×35×28	0,7kg /2 St.(pcs)
U-1/2"(M12)	1/2"(M12)	115×45×38	1,6kg /2 St.(pcs)
U-5/8"(M16)	5/8"(M16)	132×54×40	2,5kg /2 St.(pcs)
U-3/4"(M20)	3/4"(M20)	155×60×53	4,6kg /2 St.(pcs)
U-1"(M24)	1"(M24)	190×75×68	8,1kg /2 St.(pcs)

### U-Spannpratzen U-Clamping



Einheit/Unit (mm)			
Artikel Item	Schraube Screw	L x W x H L x W x H	Gewicht Weight
U-3/8"(M10)	3/8"(M10)	88×35×28	0,7kg /2 St.(pcs)
U-1/2"(M12)	1/2"(M12)	105×45×38	1,6kg /2 St.(pcs)
U-5/8"(M16)	5/8"(M16)	126×54×40	2,5kg /2 St.(pcs)
U-3/4"(M20)	3/4"(M20)	152×60×53	4,6kg /2 St.(pcs)
U-1"(M24)	1"(M24)	190×75×68	8,1kg /2 St.(pcs)

### UP-Spannpratzen UP-Clamping



Einheit/Unit (mm)			
Artikel Item	Schraube Screw	L x W x H L x W x H	Gewicht Weight
U-1/2"(M12)	1/2"(M12)	122×38×30	1,6kg /2 St.(pcs)
U-5/8"(M16)	5/8"(M16)	148×45×45	2,1kg /2 St.(pcs)
U-3/4"(M20)	3/4"(M20)	202×60×50	4,5kg /2 St.(pcs)

### UC-Spannpratzen UC-Clamping



Einheit/Unit (mm)			
Artikel Item	Schraube Screw	L x W x H L x W x H	Gewicht Weight
U-1/2"(M12)	1/2"(M12)	104×45×18	1,6kg /2 St.(pcs)
U-5/8"(M16)	5/8"(M16)	128×58×25	2,7kg /2 St.(pcs)
U-3/4"(M20)	3/4"(M20)	170×75×30	6,2kg /2 St.(pcs)

## Drift Drift



Einheit/Unit (mm)

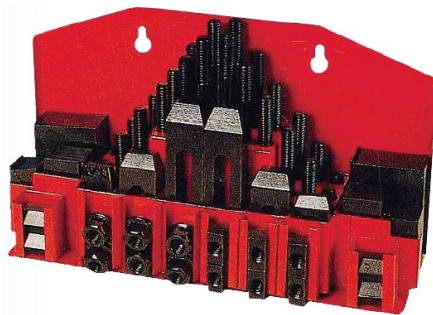
Artikel Item	geeignet für Neigung Use for Taper	Länge Length	1 St. Verpackung 1 PC Packing	20 St. Verpackung 20 PCS Packing	Gewicht Weight
NO.1-6	M.T.#1~#6	380	390×45×37	410×200×225	1,3 kg

Diese Drift wird aus Spezialstahl gefertigt. Die Spitze wird wärmebehandelt, ist sehr hart und haltbar. Im Inneren des Griffs ist eine starke Feder. Es hat eine starke Elastizität, und die Drift kann leicht herausgezogen werden.

*This drift is made of special steel under precision forge casting. The tip is heat-treated, hard and durable. Inside the handle is a strong spring. It has a strong impact, and the drift can be pulled out easily.*

## Spannwerkzeug Set Clamping Kit

Einheit/Unit (mm)



- 6 x T-Nutensteine
- 6 x Bundmuttern
- 4 x Verlängerungsmuttern
- 6 x Stufenblöcke
- 6 x Stufenspanneisen
- 24 x Gewindestangen (je 4x: 3".4".5".6".7".8" Länge)
- 1 x Wandhalter
- 6 x T-Slot Nuts
- 6 x Flanged Nuts
- 4 x Coupling Nuts
- 6 x Step Blocks
- 6 x Step Clamps
- 24 x Clamping Studs (4ea: 3".4".5".6".7".8" length)
- 1 x Wallholder

Artikel Item	Gewinde Stud Size	T-Slot T-Slot
CK-103A	3/8"-16W	10,8
CK-103B	3/8"-16W	12,5
CK-104A	1/2"-12W	13,8
CK-104B	1/2"-12W	15,6
CK-105A	5/8"-11W	17,2
CK-105B	5/8"-11W	18,5
CK-206	3/4"-10W	22
CK-08	M8-1,25P	10
CK-10	M10-1,5P	12
CK-12A	M12-1,75P	14
CK-12B	M12-1,75P	16
CK-14	M14-2,0P	16
CK-16	M16-2,0P	18
CK-18	M18-2,5P	20
CK-20	M20-2,5P	22

## Hebebock (Magnetisch) Jack (Magnetic)

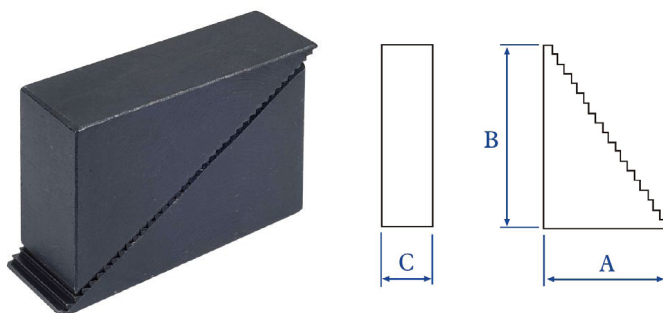
Einheit/Unit (mm)



Artikel Item	D	H-H1	Gewicht Weight
S-60	50	43-61	0,6kg
S-70	38	65-80	0,5kg
S-150	51	80-143	1,0kg
S-250	54	125-240	2,1kg
S-500	55	210-380	3,8kg

## Stufenblock Step Block

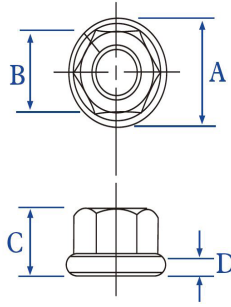
Einheit/Unit (mm)



Artikel Item	A	B	C
1/2"S	19	30	25
1/2"M	27	45	25
1/2"L	57	97	25
5/8"S	21	30	32
5/8"M	27	42	32
5/8"L	61	97	32
3/4"S	35	61	38
3/4"M	59	97	38
3/4"L	83	142	38
1" S	37	63	50
1" M	59	98	50
1" L	81	140	50



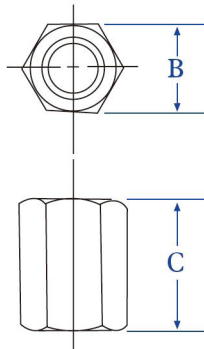
## Bundmutter Flanged Nut



Einheit/Unit (mm)

Artikel Item	A	B	C	D
M 8 × 1,25P	19	14	14	2,4
M10 × 1,5P	22	17	14	4,0
M12 × 1,75P	28	19	18	4,0
M14 × 2,0P	30	22	18	5,0
M16 × 2,0P	35	26	22	6,0
M18 × 2,5P	40	32	25	6,0
M20 × 2,5P	40	32	25	6,0
M24 × 3,0P	50	41	32	6,0
5/16"-18W	19	14	14	2,4
3/8"-16W	22	14	14	2,4
1/2"-12W	28	21	18	4,0
5/8"-11W	35	26	22	6,0
3/4"-10W	40	32	25	6,0
7/8"-9W	44	36	28	6,0
1"-8W	50	41	32	6,0

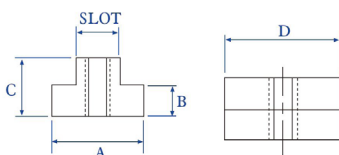
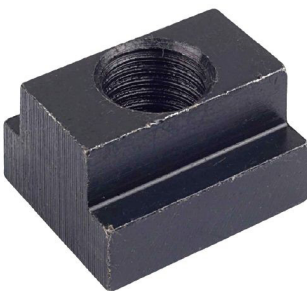
## Verlängerungsmutter Coupling Nut



Einheit/Unit (mm)

Artikel Item	B	C
M 8 × 1,25P	14	22
M10 × 1,5P	17	25
M12 × 1,75P	19	32
M14 × 2,0P	22	32
M16 × 2,0P	26	42
M18 × 2,5P	32	45
M20 × 2,5P	32	45
M24 × 3,0P	41	65
5/16"	14	22
3/8"	17	25
1/2"	21	32
5/8"	26	42
3/4"	32	45
7/8"	32	47
1"	41	65

## T-Nutenstein T-Slot Nut

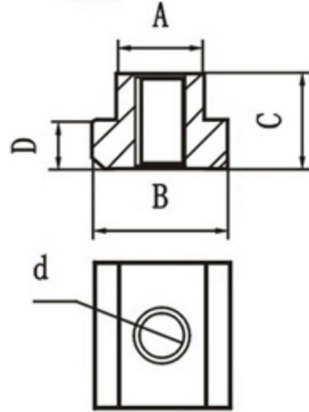
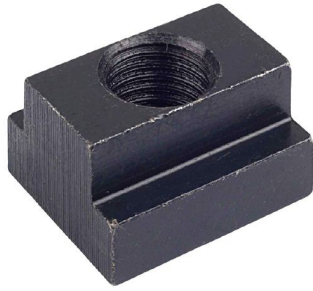


Einheit/Unit (mm)

Artikel Item	Slot	A	B	C	D
M 8 × 1,25P	10	16	6	12	22
M10 × 1,5P	12	18	7	14	22
M12 × 1,75P	14	22	8	16	28
M12 × 1,75P	16	25	8	16	28
M14 × 2,0P	16	25	8	16	28
M16 × 2,0P	18	28	11	20	32
M18 × 2,5P	20	32	12	24	38
M20 × 2,5P	22	35	14	28	38
M24 × 3,0P	28	44	18	36	50
5/16"-18W	9,4	15,8	4,7	12,5	22
3/8"-16W	10,8	17,8	5,5	12,7	22
	13,8	22,0	8,5	15,8	28,5

Artikel Item	Slot	A	B	C	D
1/2"-12W	13,8	22,2	8,5	15,8	28,5
	15,6	25,4	8,5	15,8	28,5
	17,2	28,5	11	20	31,7
5/8"-11W	17,2	28,5	11	20	31,7
	18,5	31,7	12	20	31,7
3/4"-10W	19,5	31,7	14	25,4	38
	20,4	31,7	14	25,4	38
	22,0	38	14	25,4	38
	25,0	41	15,8	25,4	44,5
	26,5	41	17,5	38,1	50
	7/8"-9W	25,5	41	15,8	25,4
1"-8W	26,5	41	17,5	38	50

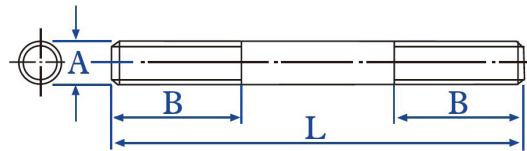
## T-Nutenstein T-Slot Nut



Einheit/Unit (mm)

Artikel Item	A	B	C	D
M10	12	18	14	7
	14	22	16	8
	16	25	18	9
	18	28	20	10
	20	32	24	12
M12	14	22	16	8
	16	25	18	9
	18	28	20	10
	20	32	24	12
	22	35	28	14
M16	27	27	12	12
	18	28	20	10
	20	32	24	12
	22	35	28	14

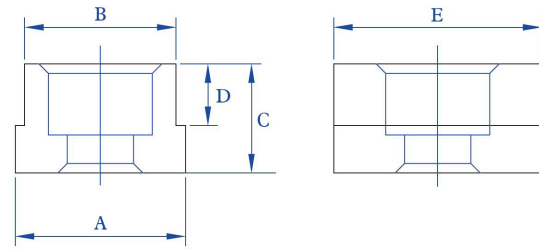
## Gewindestange Clamping Stud



Einheit/Unit (mm)

Artikel Item	A	B	L	Artikel Item	A	B	L	Artikel Item	A	B	L	Artikel Item	A	B	L
M8×1,25P	M 8	33	75	M18×2,5P	M18	33	75	3/8"-16W	3/8"	38	8"	3/4"-10W	3/4"	43	12"
		38	100			38	100			33	3"			43	14"
		38	125			38	125			38	4"			43	16"
		38	150			38	150			38	5"			43	18"
		38	175			38	175			38	6"			43	20"
		38	200			38	200			38	7"			38	3"
M10×1,5P	M10	33	75	M20×2,5P	M20	33	75	1/2"-12W	1/2"	38	8"	7/8"-9W	7/8"	38	4"
		38	100			38	100			38	3"			38	5"
		38	125			38	125			38	4"			38	6"
		38	150			38	150			38	5"			38	7"
		38	175			38	175			38	6"			38	8"
		38	200			38	200			38	7"			38	3"
M12×1,75P	M12	33	75	M24×3,0P	M24	33	75	5/8"-11W	5/8"	38	8"	1"-8W	1"	38	4"
		38	100			38	100			43	9"			38	5"
		38	125			38	125			43	10"			38	6"
		38	150			38	150			43	11"			38	7"
		38	175			38	175			43	12"			38	8"
		38	200			38	200			43	13"			43	9"
M14×2,0P	M14	33	75	3/8"-16W	3/8"	33	3"	3/4"-10W	3/4"	38	4"	3/4"-10W	3/4"	43	10"
		38	100			38	4"			38	5"			43	12"
		38	125			38	5"			38	6"			43	14"
		38	150			38	6"			38	7"			43	16"
		38	175			38	7"			43	8"			43	18"
		38	200			38	8"			43	9"			43	20"
M16×2,0P	M16	33	75	3/8"-16W	3/8"	33	3"	3/4"-10W	3/4"	38	4"	3/4"-10W	3/4"	43	18"
		38	100			38	4"			38	5"			43	20"
		38	125			38	5"			38	6"			43	18"
		38	150			38	6"			38	7"			43	20"
		38	175			38	7"			43	8"			43	18"
		38	200			38	8"			43	9"			43	20"

## Paßnutenstein Guide Key

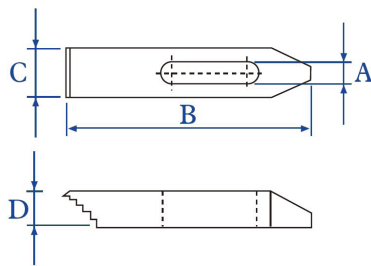


Einheit/Unit (mm)

Artikel Item	A	B
KY-16×12	16	12
KY-16×14	16	14
KY-16×16	16	16
KY-16×18	16	18
KY-16×20	16	20
KY-16×22	16	22
KY-16×24	16	24

Artikel Item	A	B	C	D	E
KY-18×12	18	12	12	7	22
KY-18×14	18	14	12	7	22
KY-18×16	18	16	12	7	22
KY-18×18	18	18	12	—	22
KY-18×20	18	20	12	7	22
KY-18×22	18	22	12	7	22

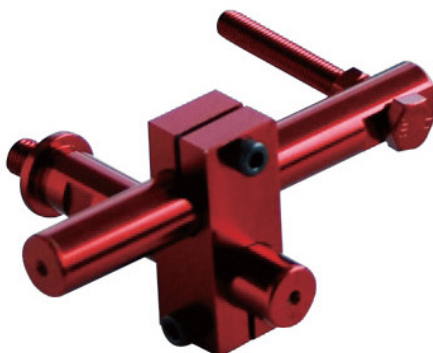
## Stufenspanneisen Step Clamps



Einheit/Unit (mm)

Artikel Item	A	B	C	D
3/8"S	11	64 (2-1/2")	25 (1")	13 (1/2")
3/8"M	11	100 (4")	25 (1")	16 (5/8")
3/8"L	11	152 (6")	28 (1-1/8")	19 (3/4")
1/2"S	14	64 (2-1/2")	28 (1-1/8")	13 (1/2")
1/2"M	14	100 (4")	32 (1-1/4")	19 (3/4")
1/2"L	14	152 (6")	32 (1-1/4")	22 (7/8")
5/8"S	18	64 (2-1/2")	32 (1-1/4")	16 (5/8")
5/8"M	18	100 (4")	38 (1-1/2")	19 (3/4")
5/8"L	18	152 (6")	38 (1-1/2")	22 (7/8")
3/4"S	21	100 (4")	38 (1-1/2")	19 (3/4")
3/4"M	21	152 (6")	38 (1-1/2")	25 (1")
3/4"L	21	200 (8")	44 (1-3/4")	28 (1-1/8")
7/8"(1") S	26	152 (6")	50 (2")	32(1-11/16")
7/8"(1") M	26	200 (8")	50 (2")	47(1-15/16")
7/8"(1") L	26	250 (10")	50 (2")	47(1-15/16")

## Positionierung für Werkstück Vise Workpiece Stopper



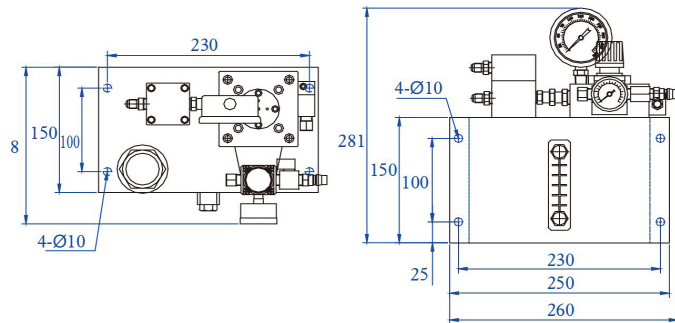
## Manometer Pressure Gauge



Einheit/unit (mm)

Artikel Item	A	B	H	Gewicht Weight	Druckbereich Pressure Range		
CDZ-M01	71,5	63	145,5	1,3 kg	0-100 bar	0-500 bar	0-1000 bar

## Lufthydraulische Pumpe Air-Driven Hydraulic Pump



Artikel Item	CDZ-L-S1	CDZ-L-S1	CDZ-L-S1	CDZ-L-S1	CDZ-L-S1	CDZ-L-S1
Eine Leitung (MAX) Single boosted (MAX)	40 bar	80 bar	160 bar	250 bar	350 bar	500 bar
Artikel Item	CDZ-L-D1		CDZ-L-D2		CDZ-L-D3	
Zwei Leitung (MAX) Double boosted (MAX)	40 bar		80 bar		160 bar	

### Technische Merkmale:

- Druckluftbetriebene Hochdruck-Hydraulikpumpe
- Gut geeignet für Luft/Öl Präzisions-Maschinenschraubstock
- Komplette Anlagen mit allen notwendigen Komponenten

### Feature:

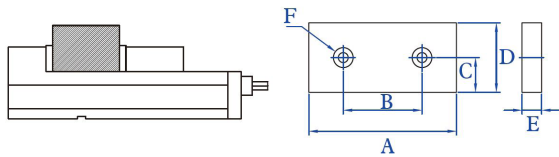
- very good suitable for Air/Oil fast Vise
- Complete pump with all the necessary components



## Spannbacken JAWS



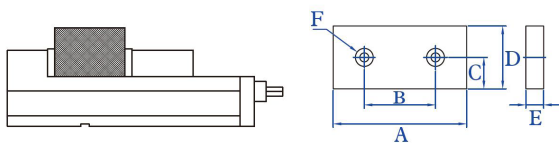
### Standard Spannbacke J1 Standard Jaw J1



Einheit/Unit (mm)

Artikel Item	A	B	C	D	E	F	Härte Hardness
4"	97	60	22	48	15	M10	HRC 50°
5"	127	90	25	55	15	M10	
6"	157	90	25	58	15	M10	
8"	197	120	28	66	20	M12	

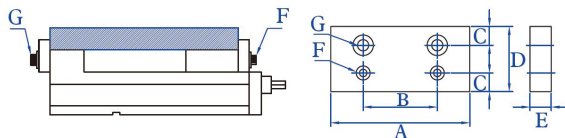
### Weiche Spannbacke J2 Soft Jaw J2



Einheit/Unit (mm)

Artikel Item	A	B	C	D	E	F	Härte Hardness
4"	97	60	22	48	15	M10	HRC 50°
5"	127	90	25	55	15	M10	
6"	157	90	25	58	15	M10	
8"	197	120	28	66	20	M12	

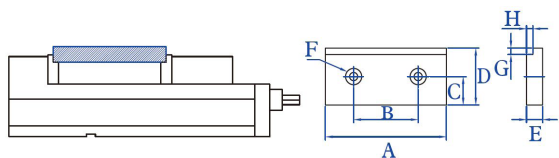
### Rückspannbacke J3 Back Jaw J3



Einheit/Unit (mm)

Artikel Item	A	B	C	D	E	F	G	Härte Hardness
4"	97	60	22	63	21	M10	M12	HRC 50°
5"	127	90	25	69	23	M10	M12	
6"	157	90	25	73	23	M10	M14	
8"	197	120	28	88	30	M12	M16	

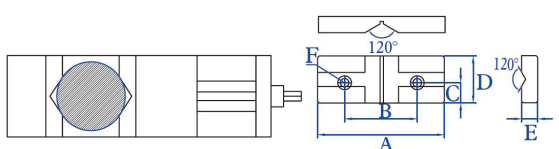
### Stufenspannbacke J4 Step Jaw J4



Einheit/Unit (mm)

Artikel Item	A	B	C	D	E	F	G	H	Härte Hardness
4"	97	60	22	48	20	M10	5	5	HRC 50°
5"	127	90	25	55	20	M10	5	5	
6"	157	90	25	58	20	M10	5	5	
8"	197	120	28	66	20	M12	5	5	

### V Spannbacke J5 V Jaw J5



Einheit/Unit (mm)

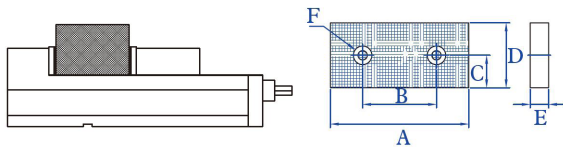
Artikel Item	A	B	C	D	E	F	Härte Hardness
4"	97	60	22	48	20	M10	HRC 50°
5"	127	90	25	55	20	M10	
6"	157	90	25	58	20	M10	
8"	197	120	28	66	30	M12	

## Spannbacken JAWS



### Spannbacke mit Kreuzriffelung J6 Cross Grooved Jaw J6

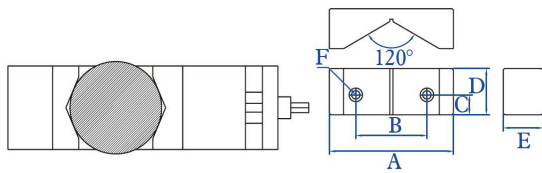
Einheit/Unit (mm)



Artikel Item	A	B	C	D	E	F	Härte Hardness
4"	97	60	22	48	15	M10	HRC 50°
5"	127	90	25	55	15	M10	
6"	157	90	25	58	15	M10	
8"	197	120	28	66	20	M12	

### V Spannbacke J7 V Jaw J7

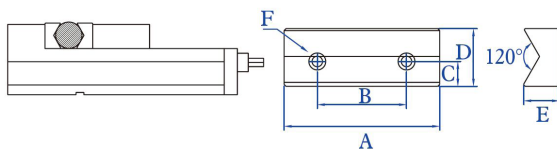
Einheit/Unit (mm)



Artikel Item	A	B	C	D	E	F	Härte Hardness
4"	97	60	22	48	40	M10	HRC 50°
5"	127	90	25	55	40	M10	
6"	157	90	25	58	50	M10	
8"	197	120	28	66	50	M12	

### V Spannbacke J8 V Jaw J8

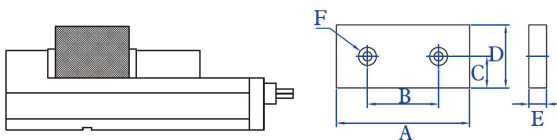
Einheit/Unit (mm)



Artikel Item	A	B	C	D	E	F	Härte Hardness
4"	97	60	22	48	30	M10	HRC 50°
5"	127	90	25	55	35	M10	
6"	157	90	25	58	35	M10	
8"	197	120	28	66	40	M12	

### Aluminium Spannbacke J9 Aluminum Jaw J9

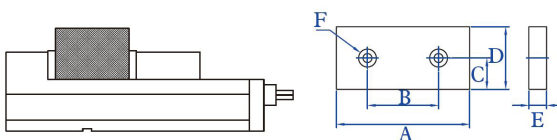
Einheit/Unit (mm)



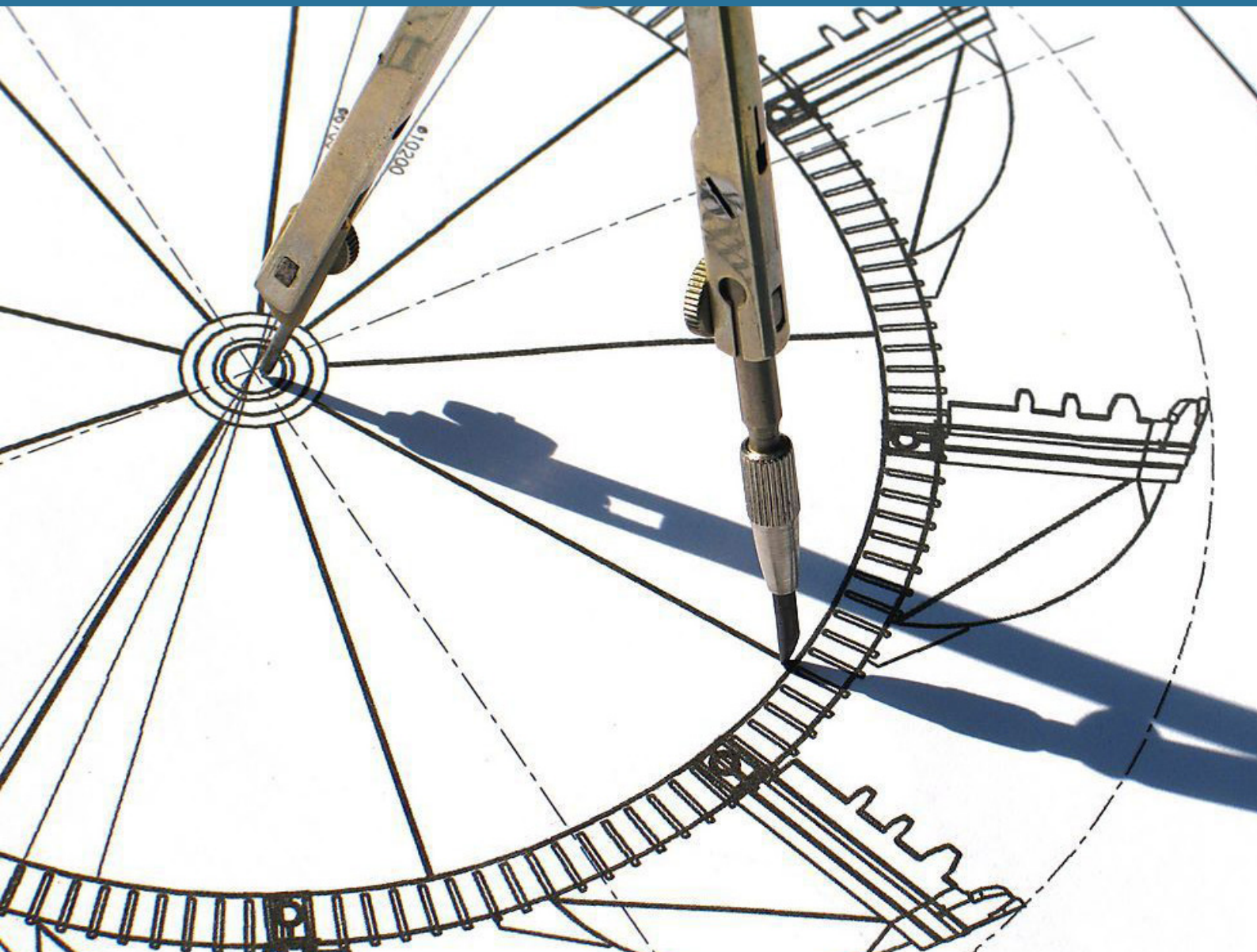
Artikel Item	A	B	C	D	E	F	Härte Hardness
4"	97	60	22	48	15	M10	HRC 50°
5"	127	90	25	55	15	M10	
6"	157	90	25	58	15	M10	
8"	197	120	28	66	20	M12	

### Acrylspannbacke J10 Acrylic Jaw J10

Einheit/Unit (mm)



Artikel Item	A	B	C	D	E	F	Härte Hardness
4"	97	60	22	48	15	M10	HRC 50°
5"	127	90	25	55	15	M10	
6"	157	90	25	58	15	M10	
8"	197	120	28	66	20	M12	



## CDZ GmbH

Am Hagelkreuz 23  
41469 Neuss  
Deutschland / Germany  
TEL:+49 (0) 2137 9449 738  
FAX:+49 (0) 2137 9449 740  
Emai: [info@cdz-online.de](mailto:info@cdz-online.de)  
[www.cdz-gmbh.com](http://www.cdz-gmbh.com)

