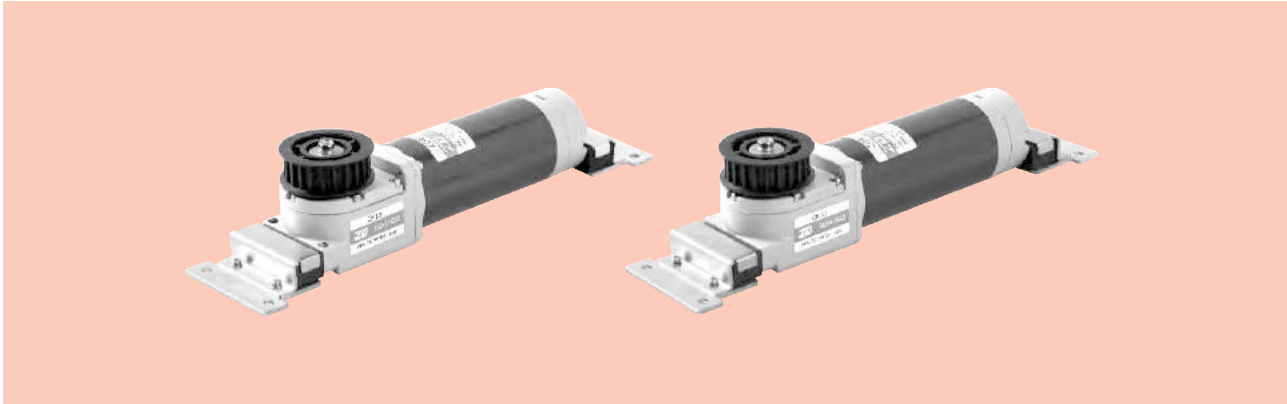


Bürsten-Türmotor Brush Door Motor



Produkteigenschaften / Product Characters

Dieses Produkt verwendet DC-Permanentmagnet-Bürstenmotor als Hauptteil des Rotors und kann mit dem Mikrocomputer-Kontrollsystem angedockt werden, sowie realisiert die Selbstüberwachung und Entwicklung der bester Funktionsweise mit dem Computer-Kontrollsystem. Vorteile des Produkts: geräuscharm, geringe Größe, geringes Gewicht, lange Lebensdauer, Große Auswahl von Anwendungen, etc. . Gleichzeitig kann es die Bedürfnisse der Kunden nach automatischen Tür-Upgrades erfüllen.

This product adopted PMDC brush motor as the main part of rotor.It can be matched with computer system of control.It can realise self-supervise through matching with computer,and you can set the best working model.Such as speed,impetus,resistant power and so on.It has characters of Low noise, small size, light weight, long life and wide range of applications.Meanwhile,it can meet the customers'request of update.

Spezifikation / Specification

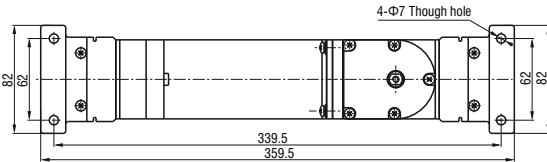
| Modell Model | Spannung Voltage | Leistung Power | No-Last Parameter/No-load Parameters | | Last Parameter/Load Parameters | | | Zulässiger Moment Allowable Torque Motor | | Motor Gewicht Motor Weight |
|-----------------|---------------------|-------------------|--------------------------------------|---------------|--------------------------------|-------------------|---------------|---|------|-------------------------------|
| | | | Drehzahl/Speed | Strom/Current | Drehzahl/Speed | Drehmoment/Torque | Strom/Current | GK8.5 | Gk13 | |
| | W | V | r/min | A | r/min | mN.m | A | mN.m | mN.m | kg |
| ZDMJ-1 | 60 | 24 | 2300 | 0.4Max. | 1800 | 318 | 4.0 | 1840 | 2650 | 1.2 |
| ZDMJ-2 | 60 | 90 | 2300 | 0.3Max. | 1800 | 318 | 1.1 | | | 1.0 |

Maße / Dimensions (mm)

Befestigungsschrauben sind im Lieferumfang des Getriebes enthalten.
Mounting screws are included with gearhead.

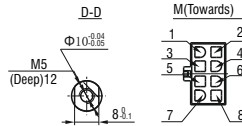
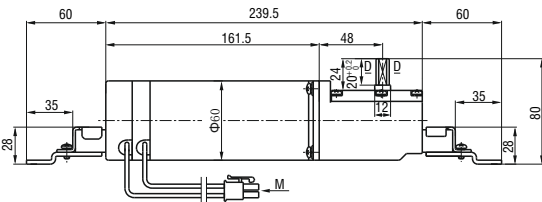
● Kabeltyp / Lead Wiring Type

Gewicht / Weight: Motor / Motor: 1.8kg Getriebe / Gearhead: 0.8kg



| Motor Modell Motor Model | Getriebe Modell Gearhead Model | Untersetzung Gear Ratio |
|-----------------------------|-----------------------------------|----------------------------|
| ZDMJ-1 | Gk□ | 8.5 |
| ZDMJ-2 | | 13 |

● Die (□) des Reduziermodells bedeutet den Wert des Untersetzungsverhältnisses.
Enter the gear ratio in the box (□) within the model name



| Meanings Of Pins | | | | | | | |
|------------------|------|-----|-------|---|-------|-------|-------|
| 1 | 2 | 3 | 4 | 5 | 6 | 7 | 8 |
| HcW | HccW | +5V | HgEND | / | MOTOR | MOTOR | MOTOR |
| | | | | | GND | + | - |

● motor lead type: UL1015, AWG20, Red &Black, Length: 500mm

Die Wichtigsten Daten / Main Data

- 1.Grundlegende technische Parameter: DC24V, 600W, 2500RPM S1, B CLASS, IP40
- 2.Nenn Drehmoment: 229mN.m
- 3.Leerlaufgeräusch des gesamten Motors: < 50dB, L=50cm
- 4.Spannungsfestigkeit: AC660V, 1S, Leckstrom < 5mA
- 5.Isolationswiderstand: > 50MΩ2500V
- 6.Lebensdauer: 4000H
- 7.Umweltanforderungen: ROHS-Richtlinie

- 1.Basic specification: DC24V, 600W, 2500RPM S1, B CLASS, IP40
- 2.Rated torque of bare motor: 229mN.m
- 3.No-load noise of whole motor: < 50dB, L=50cm
- 4.VE: AC660V, 1S, 5mA
- 5.Insulation resistance > 50MΩ2500V
- 6.Life: 4000H
- 7.ROHS conformable

Bürstenlos-Türmotor Brushless Door Motor



Produkteigenschaften / Product Characters

Dieses Produkt verwendet DC-Permanentmagnet-Bürstenlosenmotor als Hauptteil des Rotors und kann mit dem Mikrocomputer-Kontrollsystem angedockt werden, sowie realisiert die Selbstüberwachung und Entwicklung der bester Funktionsweise mit dem Computer-Kontrollsystem. Vorteile des Produkts: geräuscharm, geringe Größe, geringes Gewicht, lange Lebensdauer, Große Auswahl von Anwendungen, etc. Gleichzeitig kann es die Bedürfnisse der Kunden nach automatischen Tür-Upgrades erfüllen. This product adopted PMDC brushless motor as the main part of rotor. It can be matched with computer system of control. It can realise self-supervise through matching with computer, and you can set the best working model. Such as speed, impetus, resistant power and so on. It has characters of Low noise, small size, light weight, long life and wide range of applications. Meanwhile, it can meet the customers' request of update.

Spezifikation / Specification

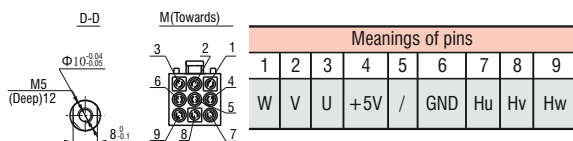
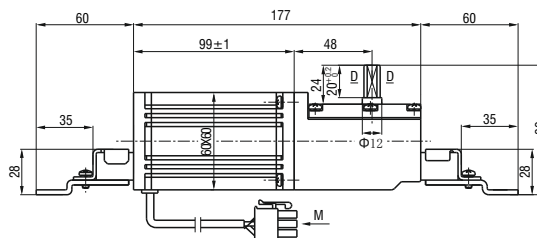
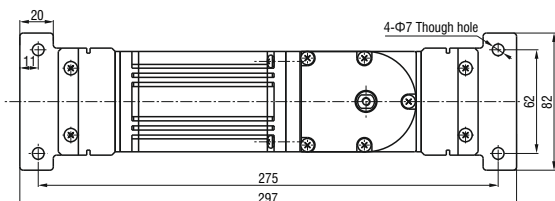
| Modell Model | Spannung Voltage | Leistung Power | No-Last Parameter/No-load Parameters | | Last Parameter/Load Parameters | | | Zulässiger Moment Allowable Torque Motor | | Motor Gewicht Motor Weight |
|-----------------|---------------------|-------------------|--------------------------------------|---------------|--------------------------------|-------------------|---------------|---|------|-------------------------------|
| | | | Drehzahl/Speed | Strom/Current | Drehzahl/Speed | Drehmoment/Torque | Strom/Current | GK8.5 | Gk13 | |
| | W | V | r/min | A | r/min | mN.m | A | mN.m | mN.m | kg |
| ZDMJ-3 | 60 | 24 | 3000 | 0.6Max. | 2500 | 229 | 4.0 | 1320 | 2000 | 1.2 |

Maße / Dimensions (mm)

Befestigungsschrauben sind im Lieferumfang des Getriebes enthalten.
Mounting screws are included with gearhead.

● Kabeltyp / Lead Wiring Type

Gewicht / Weight: Motor / Motor: 1.2kg Getriebe / Gearhead: 0.8kg



| Motor Modell Motor Model | Getriebe Modell Gearhead Model | Untersetzung Gear Ratio |
|-----------------------------|-----------------------------------|----------------------------|
| ZDMJ-3 | Gk□ | 8.5 |
| | | 13 |

● Die (□) des Reduziermodells bedeutet den Wert des Untersetzungverhältnisses.
Enter the gear ratio in the box (□) within the model name

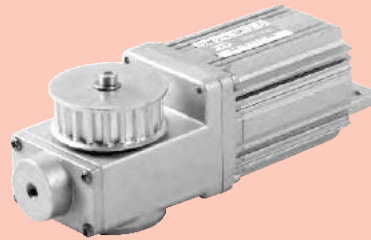
Die Wichtigsten Daten / Main Data

1. Grundlegende technische Parameter: DC24V, 600W, 2500RPM S1, B CLASS, IP40
2. Nenn Drehmoment: 229mN.m
3. Leerlaufgeräusch des gesamten Motors: < 50dB, L=50cm
4. Spannungsfestigkeit: AC660V, 1S, Leckstrom < 5mA
5. Isolationswiderstand: > 50MΩ/2500V
6. Lebensdauer: 4000H
7. Umweltaanforderungen: ROHS-Richtlinie

1. Basic specification: DC24V, 60W, 2500RPM S1, B CLASS, IP40
2. Rated torque of bare motor: 229mN.m
3. No-load noise of whole motor: < 50dB, L=50cm
4. VE: AC660V, 1S, 5mA
5. Insulation resistance > 50MΩ/500V
6. Life: 4000H
7. ROHS conformable

Bürstenlos-Türmotor

Brushless Door Motor



Produkteigenschaften / Product Characters

Dieses Produkt verwendet DC-Permanentmagnet-Bürstenlosenmotor als Hauptteil des Rotors und kann mit dem Mikrocomputer-Kontrollsystem angedockt werden, sowie realisiert die Selbstüberwachung und Entwicklung der bester Funktionsweise mit dem Computer-Kontrollsystem. Vorteile des Produkts: geräuscharm, geringe Größe, geringes Gewicht, lange Lebensdauer, Große Auswahl von Anwendungen, etc .. Gleichzeitig kann es die Bedürfnisse der Kunden nach automatischen Tür-Upgrades erfüllen.
 This product adopted PMDC brushless motor as the main part of rotor.It can be matched with computer system of control.It can realise self-supervise through matching with computer,and you can set the best working model.Such as speed,impetus,resistant power and so on.It has characters of Low noise, small size, light weight, long life and wide range of applications.Meanwhile,it can meet the customers'request of update.

Spezifikation / Specification

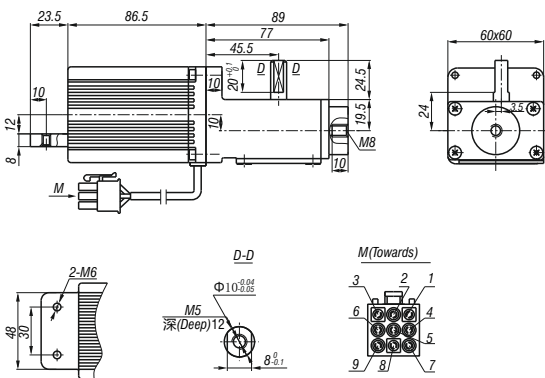
| Modell Model | Spannung Voltage | Leistung Power | No-Last Parameter/No-load Parameters | | Last Parameter/Load Parameters | | | Zulässiger Moment Allowable Torque Motor | Motor Gewicht Motor Weight |
|-----------------|---------------------|-------------------|--------------------------------------|---------------|--------------------------------|-------------------|---------------|---|-------------------------------|
| | | | Drehzahl/Speed | Strom/Current | Drehzahl/Speed | Drehmoment/Torque | Strom/Current | | |
| ZDMJ-4 | 60 | 24 | r/min | A | r/min | mN.m | A | GK12.5 mN.m | kg |
| | W | V | 3000 | 0.6Max. | 2500 | 229 | 4.0 | 1950 | 1.0 |

Maße / Dimensions (mm)

Befestigungsschrauben sind im Lieferumfang des Getriebes enthalten.
 Mounting screws are included with gearhead.

● Kabeltyp / Lead Wiring Type

Gewicht / Weight: Motor / Motor: 1.0kg Getriebe / Gearhead: 0.5kg



| Motor Modell Motor Model | Getriebe Modell Gearhead Model | Untersetzung Gear Ratio |
|-----------------------------|-----------------------------------|----------------------------|
| ZDMJ-4 | Gk□ | 12.5 |

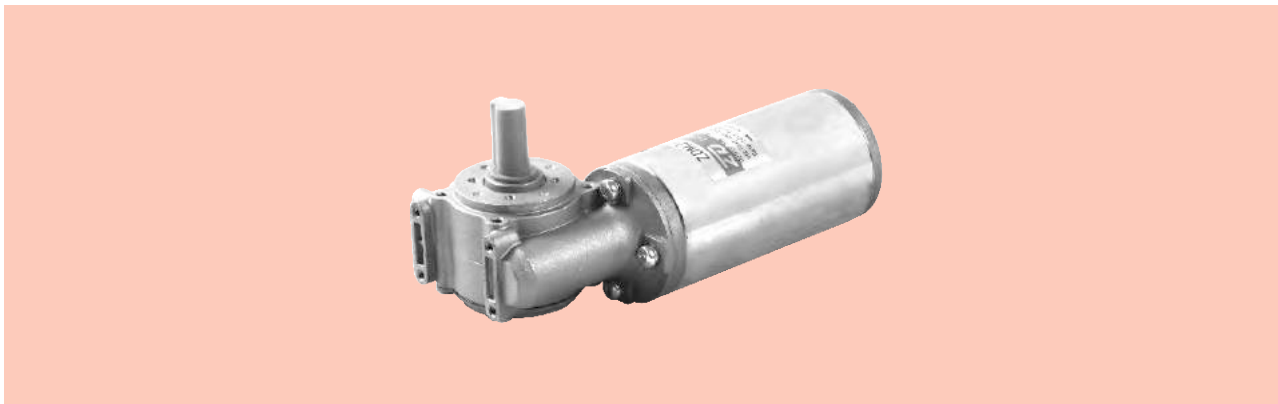
● Die (□) des Reduziermodells bedeutet den Wert des Untersetzungsverhältnisses.
 Enter the gear ratio in the box (□) within the model name

| Meanings Of Pins | | | | | | | | |
|------------------|---|---|-----|---|-----|----|----|----|
| 1 | 2 | 3 | 4 | 5 | 6 | 7 | 8 | 9 |
| U | V | W | +5V | / | GND | Hu | Hv | Hw |

Die Wichtigsten Daten / Main Data

- | | |
|--|--|
| 1.Grundlegende technische Parameter: DC24V, 60W, 2500RPM S1, B CLASS, IP40 | 1.Basic specification: DC24V, 60W, 2500RPM S1, B CLASS, IP40 |
| 2.Nennmoment: 229mN.m | 2.Rated torque of bare motor: 229mN.m |
| 3.Leerlaufgeräusch des gesamten Motors: < 50dB, L=50cm | 3.No-load noise of whole motor: < 50dB, L=50cm |
| 4.Pannungsfestigkeit: AC660V, 1S, Leckstrom < 5mA | 4.VE: AC660V, 1S, 5mA |
| 5.Isolationswiderstand: > 50MΩ500V | 5.Insulation resistance > 50MΩ500V |
| 6.Lebensdauer: 4000H | 6.Life: 4000H |
| 7.Umweltanforderungen: ROHS-Richtlinie | 7.ROHS conformable |

Bürsten-Türmotor Brush Door Motor



Produkteigenschaften / Product Characters

Dieses Produkt verwendet DC-Permanentmagnet-Bürstenmotor als Hauptteil des Rotors und kann mit dem Mikrocomputer-Kontrollsystem angedockt werden, sowie realisiert die Selbstüberwachung und Entwicklung der bester Funktionsweise mit dem Computer-Kontrollsystem. Vorteile des Produkts: geräuscharm, geringe Größe, geringes Gewicht, lange Lebensdauer, Große Auswahl von Anwendungen, etc .. Gleichzeitig kann es die Bedürfnisse der Kunden nach automatischen Tür-Upgrades erfüllen.

This product adopted PMDC brush motor as the main part of rotor.It can be matched with computer system of control.It can realise self-supervise through matching with computer,and you can set the best working model.Such asspeed,impetus,resistant power and so on.It has characters of Low noise, small size, light weight, long life and wide range of applications.Meanwhile,it can meet the customers'request of update.

Spezifikation / Specification

| Modell Model | Spannung Voltage | Leistung Power | No-Last Parameter/No-load Parameters | | Last Parameter/Load Parameters | | | Zulässiger Moment Allowable Torque Motor | | Motor Gewicht Motor Weight |
|-----------------|---------------------|-------------------|--------------------------------------|---------------|--------------------------------|-------------------|---------------|---|------|-------------------------------|
| | | | Drehzahl/Speed | Strom/Current | Drehzahl/Speed | Drehmoment/Torque | Strom/Current | Gx10 | Gx15 | |
| | W | V | r/min | A | r/min | mN.m | A | mN.m | mN.m | kg |
| ZDMJ-5A | 90 | 24 | 3900 | 1.1Max. | 3350 | 257 | 5.4 | 1539 | 2309 | 1.8 |
| ZDMJ-5B | 90 | 36 | 4250 | 0.9Max. | 3350 | | 3.7 | | | 1.8 |
| ZDMJ-5C | 90 | 48 | 3900 | 0.7Max. | 3350 | | 2.7 | | | 1.8 |
| ZDMJ-5D | 90 | 60 | 4000 | 0.5Max. | 3350 | | 2.2 | | | 1.8 |

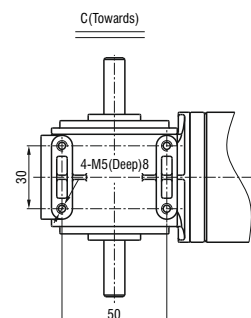
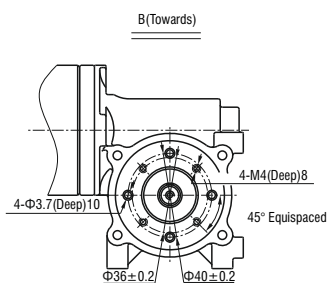
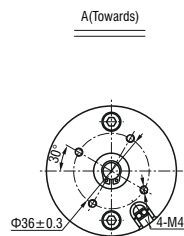
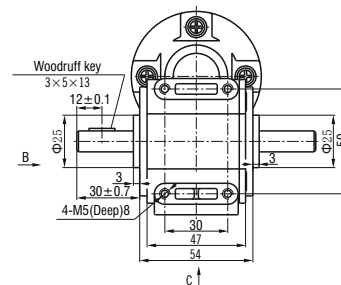
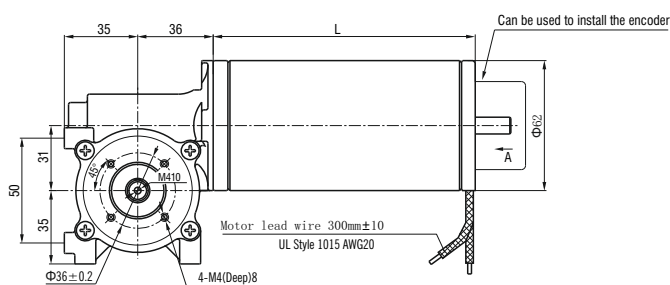
Maße / Dimensions (mm)

Befestigungsschrauben sind im Lieferumfang des Getriebes enthalten.

Mounting screws are included with gearhead.

● Kabeltyp / Lead Wiring Type

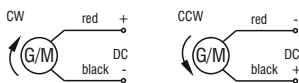
Gewicht / Weight: Motor / Motor: 1.8kg Getriebe / Gearhead: 0.8kg



| Motor Modell Motor Model | Motor Länge (L) Motor Length(L) | Getriebe Modell Gearhead Model | Untersetzung Gear Ratio |
|-----------------------------|------------------------------------|-----------------------------------|----------------------------|
| ZDMJ-5A | 125.0 | Gk□ | 10 |
| ZDMJ-5B | 113.5 | | |
| ZDMJ-5C | 113.5 | | 15 |
| ZDMJ-5D | 125.0 | | |

●Die (□) des Reduziermodells bedeutet den Wert des Untersetzungsverhältnisses.
Enter the gear ratio in the box (□) within the model name

● Schaltplan / Wiring Diagram Of Motor



●Wenn rot "+" auf schwarz "-" umgeschaltet wird, arbeitet der Motor im Uhrzeigersinn. Ausnahme der Benutzeranforderungen oder besonderen Umstände

Turn: red "+", black "-", from the axis of the shaft to see the end of the clockwise; Exception of the user requirements or special circumstances;

●Standard-Leitungslänge: 300 mm ± 10, Modell: UL1015 Type: AWG20;

Standard lead length: 300mm±10, type: UL1015 specification: AWG20;

■ Die Wichtigsten Daten / Main Data

1.Grundlegende technische Parameter:

2.S1 System, B Klasse Isolation, IP20

3.Leerlaufgeräusch des gesamten Motors: < 50dB, L=40cm

4.pannungsfestigkeit: AC660V, 1S, 5mA

5.Isolationswiderstand: > 20MΩ, 500V

6.Lebensdauer: > 2500H

7.Umweltanforderungen: ROHS-Richtlinie

1.Basic specification: See parameter performance table

2.Rated torque of bare motor: S1 working system, class B insulation, IP20;

3.No-load noise of whole motor: < 50dB, L=40cm

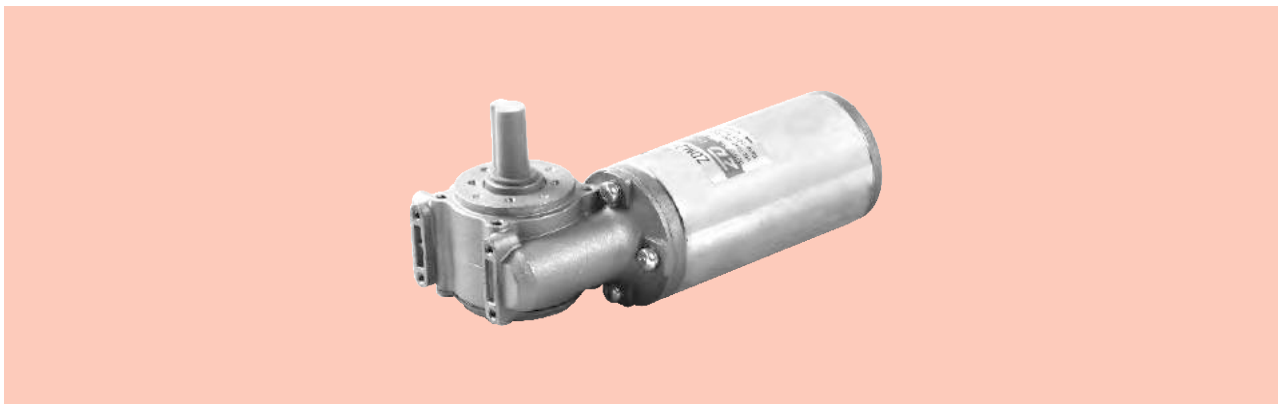
4.VE: AC660V, 1S, 5mA

5.Insulation resistance > 20MΩ, 500V

6.Life: > 2500H

7.ROHS conformable

Bürstenlos-Türmotor Brushless Door Motor



Produkteigenschaften / Product Characters

Dieses Produkt verwendet DC-Permanentmagnet-Bürstenlosenmotor als Hauptteil des Rotors und kann mit dem Mikrocomputer-Kontrollsystem angedockt werden, sowie realisiert die Selbstüberwachung und Entwicklung der besten Funktionsweise mit dem Computer-Kontrollsystem. Vorteile des Produkts: geräuscharm, geringe Größe, geringes Gewicht, lange Lebensdauer, Große Auswahl von Anwendungen, etc. . Gleichzeitig kann es die Bedürfnisse der Kunden nach automatischen Tür-Upgrades erfüllen. This product adopted PMDC brushless motor as the main part of rotor.It can be matched with computer system of control.It can realise self-supervise through matching with computer,and you can set the best working model.Such asspeed,impetus,resistant power and so on.It has characters of Low noise, small size, light weight, long life and wide range of applications.Meanwhile,it can meet the customers'request of update.

Spezifikation / Specification

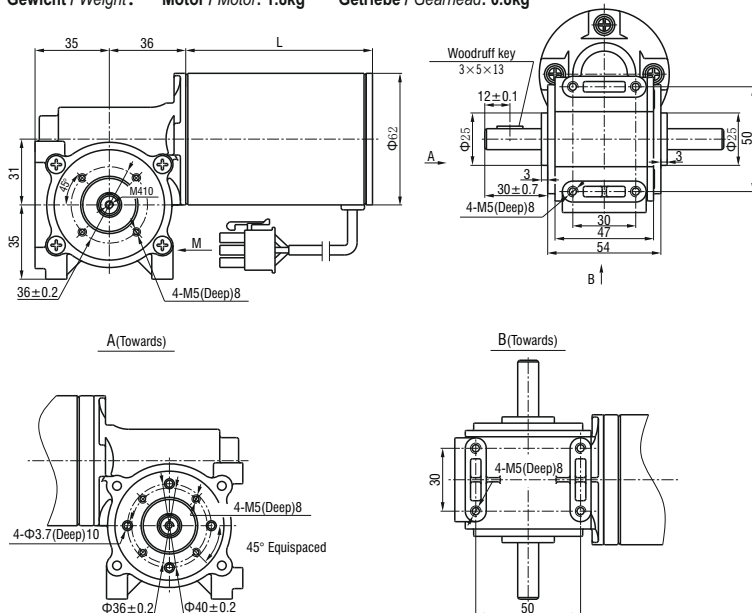
| Modell Model | Spannung Voltage | Leistung Power | No-Last Parameter/No-load Parameters | | Last Parameter/Load Parameters | | | Zulässiger Moment Allowable Torque Motor | | Motor Gewicht Motor Weight |
|-----------------|---------------------|-------------------|--------------------------------------|---------------|--------------------------------|-------------------|---------------|---|------|-------------------------------|
| | | | Drehzahl/Speed | Strom/Current | Drehzahl/Speed | Drehmoment/Torque | Strom/Current | Gx10 | Gx15 | |
| | W | V | r/min | A | r/min | mN.m | A | mN.m | mN.m | kg |
| ZDMJ-6 | 60 | 24 | 3400 | 0.7Max. | 3000 | 191 | 3.5 | 1146 | 1719 | 1.8 |

Maße / Dimensions (mm)

Befestigungsschrauben sind im Lieferumfang des Getriebes enthalten.
Mounting screws are included with gearhead.

● Kabeltyp / Lead Wiring Type

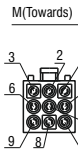
Gewicht / Weight: Motor / Motor: 1.8kg Getriebe / Gearhead: 0.8kg



| Motor Modell Motor Model | Motor Länge (L) Motor Length(L) | Getriebe Modell Gearhead Model | Untersetzung Gear Ratio |
|-----------------------------|------------------------------------|-----------------------------------|----------------------------|
| ZDMJ-6 | 88 | Gk□ | 10 15 |

● Die (□) des Reduziermodells bedeutet den Wert des Untersetzungsverhältnisses.

Enter the gear ratio in the box (□) within the model name



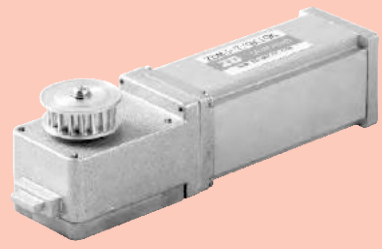
| Meanings Of Pins | | | | | | | | |
|------------------|---|---|-----|---|-----|----|----|----|
| 1 | 2 | 3 | 4 | 5 | 6 | 7 | 8 | 9 |
| U | V | W | Vcc | / | GND | Hu | Hv | Hw |

Die Wichtigsten Daten / Main Data

- 1.Grundlegende technische Parameter: DC24V, 60W, 3000RPM S1, B CLASS, IP20
- 2.Leerlaufgeräusch des gesamten Motors: < 50dB, L=40cm
- 3.pannungsfestigkeit: AC660V, 1S, 5mA
- 4.Isolationswiderstand: > 50MΩ500V
- 5.Lebensdauer: ≥ 5000H

- 1.Basic specification: DC24V,60W,2500RPM S1,B CLASS,IP20
- 2.No-load noise of whole motor: < 50dB,L=40cm
- 3.VE: AC660V,1S,5mA
- 4.Insulation resistance > 50MΩ500V
- 5.Life: ≥ 5000H

Bürstenlos-Türmotor Brushless Door Motor



Produkteigenschaften / Product Characters

Dieses Produkt verwendet DC-Permanentmagnet-Bürstenlosenmotor als Hauptteil des Rotors und kann mit dem Mikrocomputer-Kontrollsystem angedockt werden, sowie realisiert die Selbstüberwachung und Entwicklung der bester Funktionsweise mit dem Computer-Kontrollsystem. Vorteile des Produkts: geräuscharm, geringe Größe, geringes Gewicht, lange Lebensdauer, Große Auswahl von Anwendungen, etc .. Gleichzeitig kann es die Bedürfnisse der Kunden nach automatischen Tür-Upgrades erfüllen.
 This product adopted PMDC brushless motor as the main part of rotor.It can be matched with computer system of control.It can realise self-supervise through matching with computer,and you can set the best working model.Such asspeed,impetus,resistant power and so on.It has characters of Low noise, small size, light weight, long life and wide range of applications.Meanwhile,it can meet the customers'request of update.

Spezifikation / Specification

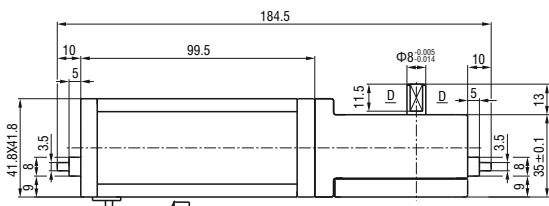
| Modell Model | Spannung Voltage | Leistung Power | No-Last Parameter/No-load Parameters | | Last Parameter/Load Parameters | | | Zulässiger Moment Allowable Torque Motor | Motor Gewicht Motor Weight |
|-----------------|---------------------|-------------------|--------------------------------------|---------------|--------------------------------|-------------------|---------------|---|-------------------------------|
| | | | Drehzahl/Speed | Strom/Current | Drehzahl/Speed | Drehmoment/Torque | Strom/Current | Gk10 | |
| | W | V | r/min | A | r/min | mN.m | A | mN.m | kg |
| ZDMJ-7 | 25 | 24 | 3100 | 0.6Max. | 2500 | 95.5 | 1.8 | 573 | 1.0 |

Maße / Dimensions (mm)

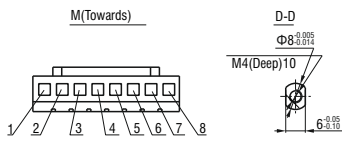
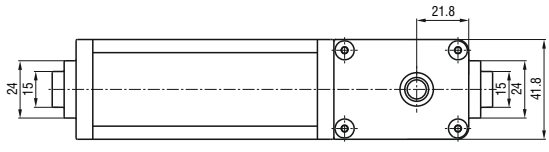
Befestigungsschrauben sind im Lieferumfang des Getriebes enthalten.
 Mounting screws are included with gearhead.

● Kabeltyp / Lead Wiring Type

Gewicht / Weight: Motor / Motor: 1.0kg Getriebe / Gearhead: 0.4kg



Lead: 8*AWG24
 Rainbow cable, L=350mm



| Motor Modell Motor Model | Getriebe Modell Gearhead Model | Untersetzung Gear Ratio |
|-----------------------------|-----------------------------------|----------------------------|
| ZDMJ-7 | Gk□ | 10 |

● Die (□) des Reduziermodells bedeutet den Wert des Untersehungsverhältnisses.
 Enter the gear ratio in the box (□) within the model name

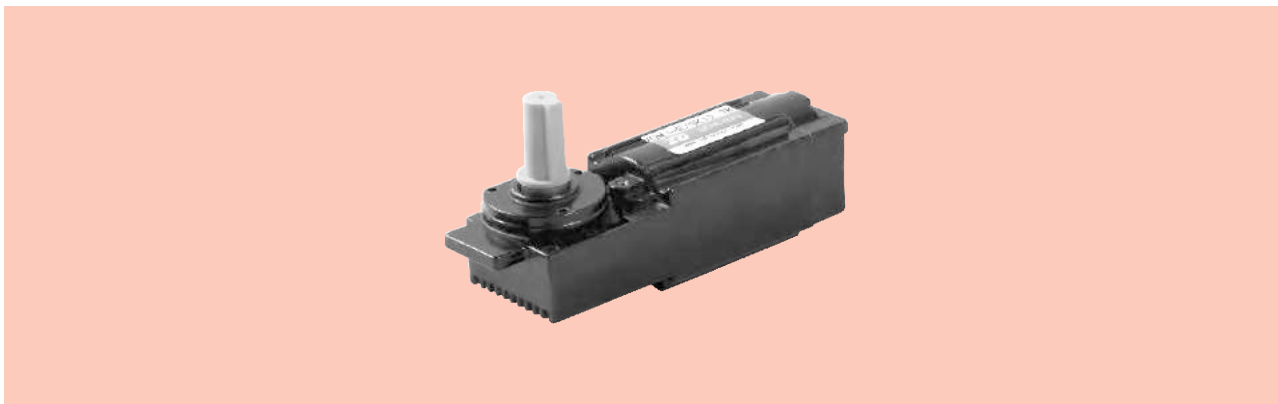


| Meanings Of Pins | | | | | | | |
|------------------|---|---|----|----|----|-----|-----|
| 1 | 2 | 3 | 4 | 5 | 6 | 7 | 8 |
| U | W | V | Hw | Hu | Hv | Vcc | GND |

Die Wichtigsten Daten / Main Data

| | |
|---|---|
| 1.Grundlegende technische Parameter: DC24V, 25W, 250RPM S1, B CLASS, IP20 | 1.Basic specification: DC24V,25W,250RPM S1,B CLASS,IP20 |
| 2.Leerlaufgeräusch des gesamten Motors: < 50dB, L=40cm | 2.No-load noise of whole motor: < 50dB,L=40cm |
| 3.Spannungsfestigkeit: AC660V, 1S, 5mA | 3.VE: AC660V,1S,5mA |
| 4.Isolationswiderstand: > 50MΩ500V | 4.Insulation resistance > 50MΩ500V |
| 5.Lebensdauer: ≥ 5000H | 5.Life: ≥ 5000H |

Bürstenlos-Türmotor Brushless Door Motor



Produkteigenschaften / Product Characters

Dieses Produkt verwendet DC-Permanentmagnet-Bürstenlosenmotor als Hauptteil des Rotors und kann mit dem Mikrocomputer-Kontrollsystem angedockt werden, sowie realisiert die Selbstüberwachung und Entwicklung der bester Funktionsweise mit dem Computer-Kontrollsystem. Vorteile des Produkts: geräuscharm, geringe Größe, geringes Gewicht, lange Lebensdauer, Große Auswahl von Anwendungen, etc .. Gleichzeitig kann es die Bedürfnisse der Kunden nach automatischen Tür-Upgrades erfüllen.
This product adopted PMDC brushless motor as the main part of rotor.It can be matched with computer system of control.It can realise self-supervise through matching with computer,and you can set the best working model.Such asspeed,impetus,resistant power and so on.It has characters of Low noise, small size, light weight, long life and wide range of applications.Meanwhile,it can meet the customers'request of update.

Spezifikation / Specification

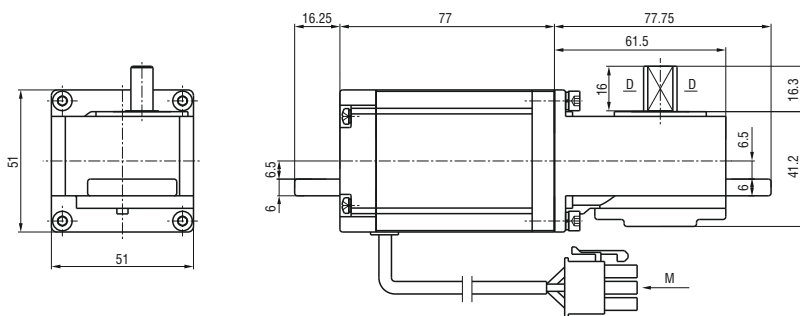
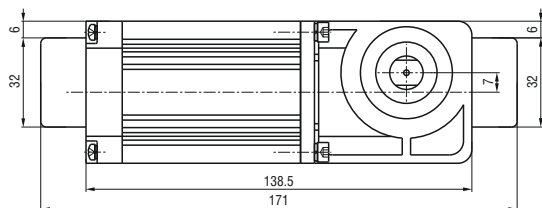
| Modell Model | Spannung Voltage | leistung Power | No-Last Parameter/No-load Parameters | | Last Parameter/Load Parameters | | | Zulässiger Moment Allowable Torque Motor | Motor Gewicht Motor Weight |
|-----------------|---------------------|-------------------|--------------------------------------|---------------|--------------------------------|-------------------|---------------|---|-------------------------------|
| | | | Drehzahl/Speed | Strom/Current | Drehzahl/Speed | Drehmoment/Torque | Strom/Current | Gk12.7 | |
| ZDMJ-8 | 40 | 24 | r/min | A | r/min | mN.m | A | mN.m | kg |
| | | | 4300 | 0.6Max. | 3000 | 127 | 2.5 | 1455 | 1.5 |

Maße / Dimensions (mm)

Befestigungsschrauben sind im Lieferumfang des Getriebes enthalten.
Mounting screws are included with gearhead.

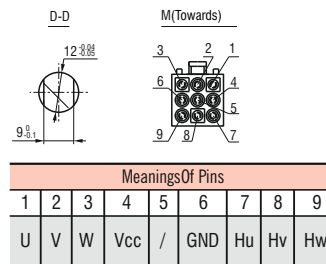
● Kabeltyp / Lead Wiring Type

Gewicht / Weight: Motor / Motor: 1.5kg Getriebe / Gearhead: 0.7kg



| Motor Modell Motor Model | Getriebe Modell Gearhead Model | Untersetzung Gear Ratio |
|-----------------------------|-----------------------------------|----------------------------|
| ZDMJ-8 | Gk□ | 12.7 |

● Die (□) des Reduziermodells bedeutet den Wert des Untersetzungsverhältnisses.
Enter the gear ratio in the box (□) within the model name



Die Wichtigsten Daten / Main Data

- 1.Grundlegende technische Parameter: DC24V, 40W, 236RPM S1, B CLASS, IP40
- 2.Leerlaufgeräusch des gesamten Motors: < 50dB, L=40cm
- 3.pannungsfestigkeit: AC660V, 1S, 5mA
- 4.Isolationswiderstand: > 50MΩ500V
- 5.Lebensdauer: ≥ 5000H

- 1.Basic specification: DC24V,40W,236RPM S1,B CLASS,IP40
- 2.No-load noise of whole motor: < 50dB,L=40cm
- 3.VE: AC660V,1S,5mA
- 4.Insulation resistance > 50MΩ500V
- 5.Life: ≥ 5000H