

Drehzahlregulierender Motor Speed Adjustable Motor

■ 6W □ 60mm



Spezifikation / Specification Kontinuierliche Leistung / Cont. Rating

Modell / Model • Typen / Type Kabeltyp / Lead Wire Type		Ausgangsleistung Output Power W	Spannung Voltage V	Frequenz Frequency Hz	Drehzahlregelungsbereich Speed Control Range r/min	zulässiges Drehmoment Allowance Torque		Startdrehmoment Starting Torque mN.m	Strom Current A	Kapazität des Kondensators Capacitor µF
Ritzelwelle Pinion Shaft	Runde Welle Round Shaft					1200r/min mN.m	90r/min mN.m			
2IK6RGN-A	2IK6RA-A	6	1ph 100	50	90~1350	50	30	35	0.240	3.5
				60	90~1650	50	29	35	0.250	
2IK6RGN-E	2IK6RA-E	6	1ph 110	60	90~1650	50	29	30	0.160	2.0
			1ph 120						0.180	
2IK6RGN-C	2IK6RA-C	6	1ph 220	50	90~1350	55	29	35	0.130	0.8
			1ph 230						0.110	
2IK6RGN-H	2IK6RA-H	6	1ph 220	60	90~1650	55	29	35	0.140	0.8
			1ph 230						0.120	

● Wenn der Motor unter verschiedenen Sicherheitsstandards zugelassen ist, ist der Modellname auf dem Typenschild der genehmigte Modellname.
When the motor is approved under various safety standards, the model name on the nameplate is the approved model name.

● Hinweis: "-A" bedeutet die Spannung 110V, der Kondensatorwert ist entsprechend der Bezeichnung des Typenschildes.
Note: "-A" it means the voltage 110V, the assembly capacitor value it is according the label.

Typen / Type

● Motor / Motor

Typen Type	Modell / Model	
	Ritzelwelle Pinion Shaft	Runde Welle Round Shaft
Kabeltyp Lead Wire Type	2IK6RGN-A	2IK6RA-A
	2IK6RGN-E	2IK6RA-E
	2IK6RGN-C	2IK6RA-C
	2IK6RGN-H	2IK6RA-H

● Parallelwellengetriebe (separat erhältlich) / Parallel Shaft Gearhead (Sold Separately)

Getriebe Typen Gearhead Type	Getriebe Modell Gearhead Model	Untersetzung Gear Ratio
Lange Lebensdauer Geräuscharm Long Life Low Noise	2GN□K	3, 3.6, 5, 6, 7.5, 9, 10, 12.5, 15, 18, 20, 25, 30, 36, 40, 50, 60, 75, 90, 100, 120, 150, 180, 200
	2GN10XK (Dezimalgetriebe / Decimal Gearhead)	

● Die (□) des Reduziermodells bedeutet den Wert des Unteretzungsverhältnisses.
Enter the gear ratio in the box (□) within the model name

Getriebemotor-Drehmoment-Tabelle / Gear Motor-Torque Table

- **Getriebe und Dezimalgetriebe sind separat erhältlich.**
Gearhead and decimal gearheads can be sold separately.
- **Die (□) des Reduziermodells bedeutet den Wert des Untersetzungsverhältnisses.**
Enter the gear ratio in the box (□) within the model name.
- **Farbe bedeutet, dass es in der gleichen Richtung wie der Motor läuft und die anderen in der entgegengesetzten Richtung.**
□ indicates the same rotating direction of the motor while the rotating direction of others are opposite.
- **Die Drehzahl wird berechnet, indem die Synchrondrehzahl (50 Hz: 1500 U / min, 60 Hz: 1800 U / min) des Motors durch das Untersetzungsverhältnis dividiert wird. Die tatsächliche Drehzahl verringert sich um 2% ~ 20% gegenüber dem angezeigten Wert, wenn sich die Last ändert.**
The speed is calculated by dividing the motor's synchronous speed (50Hz: 1500r/min, 60Hz: 1800r/min) by the gear ratio. The actual speed is 2%~20% less than the displayed value, depending on the size of the load.
- **Wenn das Untersetzungsverhältnis größer als die folgende Tabelle gewünscht wird, kann ein Zwischenreduzierer mit einem Untersetzungsverhältnis von 10 zwischen dem Motor und dem Getriebe installiert werden. In diesem Fall beträgt das zulässige Drehmoment 3N·m.**
To reduce the speed beyond the gear ratio in the table, attach a decimal gearhead (gear ratio:10) between the gearhead and motor. In that case, the permissible torque is 3N·m.

Das zulässige Drehmoment / Allowance Torque: Oberteil / Upside (N.m), Unterteil / Belowside (kgf.cm)

Typen / Type Motor / Motor Getriebe / Gearhead	Untersetzung Gear Ratio		3	3.6	5	6	7.5	9	10	12.5	15	18	20	25	30	36	40	50	60	75	90	100	120	150	180	200
	Drehzahl Speed r/min	50Hz	500	417	300	250	200	166	150	120	100	83	75	60	50	41	37	30	25	20	16	15	12.5	10	8.3	7.5
2IK6RGN-A 2IK6RGN-E 2IK6RGN-C 2IK6RGN-H	2GN□K	50Hz	0.12	0.14	0.19	0.23	0.29	0.35	0.39	0.49	0.58	0.70	0.75	0.88	1.10	1.30	1.39	1.60	1.90	2.40	2.90	3.00	3.00	3.00	3.00	3.00
		60Hz	1.22	1.43	1.94	2.35	2.96	3.57	3.98	5.00	5.92	7.14	7.65	8.98	11.2	13.3	14.2	16.3	19.4	24.5	29.6	30.0	30.0	30.0	30.0	30.0
	60Hz	0.10	0.12	0.16	0.19	0.24	0.29	0.32	0.41	0.49	0.58	0.62	0.73	0.88	1.10	1.15	1.30	1.60	2.00	2.40	2.60	3.00	3.00	3.00	3.00	3.00
		1.02	1.22	1.63	1.94	2.45	2.96	3.26	4.18	5.00	5.92	6.32	7.45	8.98	11.2	11.7	13.3	16.3	20.4	24.5	26.5	30.0	30.0	30.0	30.0	30.0

Zulässige Querlast und Zulässige Axiallast / Permissible overhung load and Permissible axial load

Motor (Runde Welle) →Seite 215 / Motor (Round shaft) →P215

Getriebe →Seite 215 / Gearhead →P215

Zulässiges Lastträgheitsmoment J Für Getriebe / Permissible Load Inertia J For Gearhead

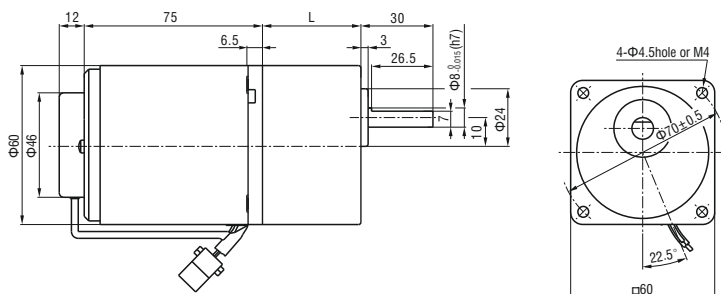
→Seite 215 / →P215

Maße / Dimensions (mm)

Befestigungsschrauben sind im Lieferumfang des Getriebe enthalten. / Mounting screws are included with gearhead.

● **Kabeltyp / Lead Wiring Type**

Gewicht / Weight: Motor / Motor: 1.1kg Getriebe / Gearhead: 0.5kg



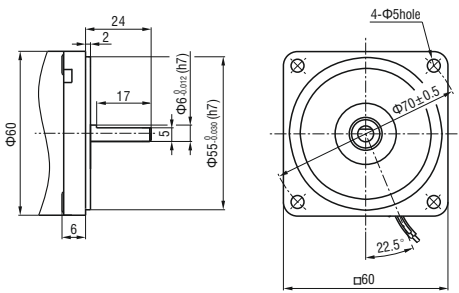
Motor Modell Motor Model	Getriebe Modell Gearhead Model	Untersetzung Gear Ratio	L1
2IK6RGN-A 2IK6RGN-E 2IK6RGN-C 2IK6RGN-H	2GN□K	3~200	41.5

- **Die (□) des Reduziermodells bedeutet den Wert des Untersetzungsverhältnisses.**
Enter the gear ratio in the box (□) within the model name
- **Untersetzung 3~18, kurze Gehäuse ist möglich (L1=32)**
Gear ratio 3~18, short case is possible (L1=32)

● Wellenabschnitt des runden Wellentyps / Shaft Section Of Round Shaft Type

Außer Gewicht und Wellenabschnitt ist die Motorform gleich wie der Ritzelwellentyp.

Excluding weight and the shaft section motor shape are the same as those of the pinion shaft type.



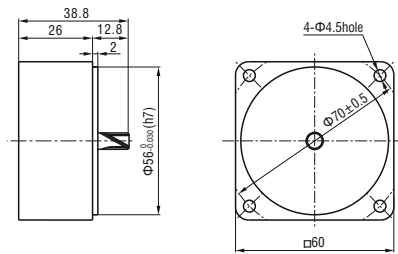
● Dezimalgetriebe / Decimal Gearhead

Kann mit GN Ritzelwelle Typ verbunden werden

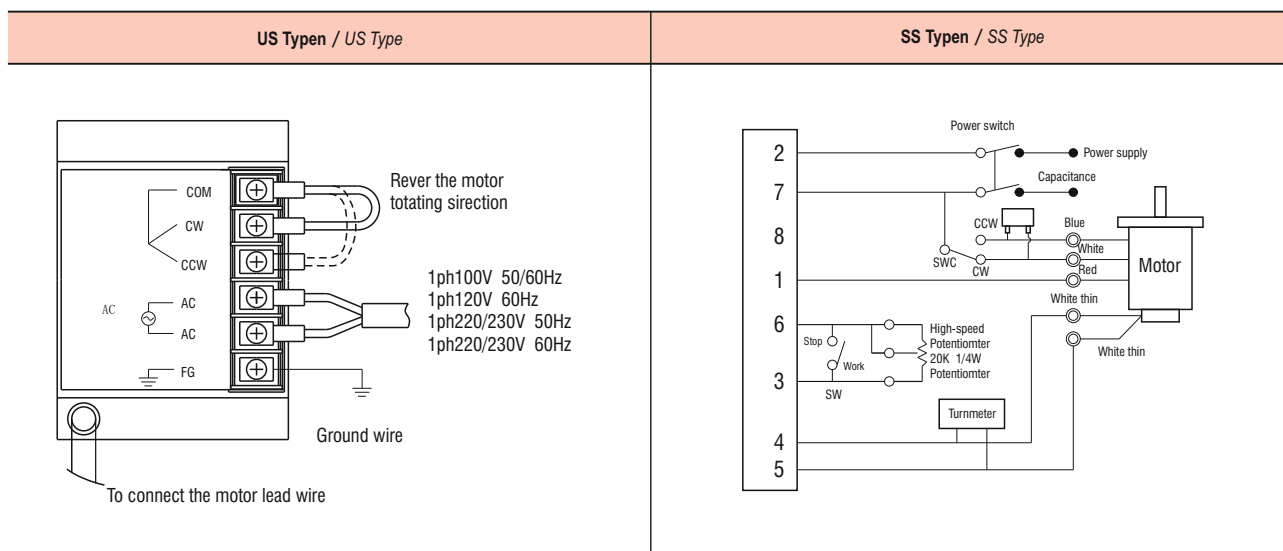
Can be connected to GN pinion shaft type

2GN10XK

Gewicht / Weight: 0.24kg



■ Schaltplan / Wiring Diagram



Drehzahlregulierender Motor Speed Adjustable Motor

■ 15W □ 70mm



Spezifikation / Specification Kontinuierliche Leistung / Cont. Rating

Modell / Model • Typen / Type Kabeltyp / Lead Wire Type		Ausgangsleistung Output Power W	Spannung Voltage V	Frequenz Frequency Hz	Drehzahlregelungsbereich Speed Control Range r/min	zulässiges Drehmoment Allowance Torque		Startdrehmoment Starting Torque mN.m	Strom Current A	Kapazität des Kondensators Capacitor µF
Ritzelwelle Pinion Shaft	Runde Welle Round Shaft					1200r/min mN.m	90r/min mN.m			
3IK15RGN-A	3IK15RA-A	15	1ph 100	50	90~1350	120	35	55	0.35	6.0
				60	90~1650				0.33	
3IK15RGN-E	3IK15RA-E	15	1ph 110	60	90~1650	125	35	55	0.30	5.0
			1ph 120						0.32	
3IK15RGN-C	3IK15RA-C	15	1ph 220	50	90~1350	120	35	54	0.18	1.2
			1ph 230						0.20	
3IK15RGN-H	3IK15RA-H	15	1ph 220	60	90~1650	85	35	52	0.16	1.2
			1ph 230			105			55	

● Wenn der Motor unter verschiedenen Sicherheitsstandards zugelassen ist, ist der Modellname auf dem Typenschild der genehmigte Modellname.

When the motor is approved under various safety standards, the model name on the nameplate is the approved model name.

● Hinweis: "-A" bedeutet die Spannung 110V, der Kondensatorwert ist entsprechend der Bezeichnung des Typenschildes.

Note: "-A" it means the voltage 110V, the assembly capacitor value it is according the label.

Typen / Type

● Motor / Motor

Typen Type	Modell / Model	
	Ritzelwelle Pinion Shaft	Runde Welle Round Shaft
Kabeltyp Lead Wire Type	3IK15RGN-A	3IK15RA-A
	3IK15RGN-E	3IK15RA-E
	3IK15RGN-C	3IK15RA-C
	3IK15RGN-H	3IK15RA-H

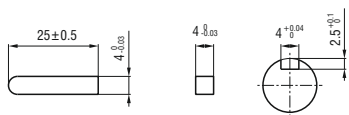
● Parallelwellengetriebe (separat erhältlich) / Parallel Shaft Gearhead (Sold Separately)

Getriebe Typen Gearhead Type	Getriebe Modell Gearhead Model	Untersetzung Gear Ratio
Lange Lebensdauer Geräuscharm Long Life Low Noise	3GN□K	3, 3.6, 5, 6, 7.5, 9, 10, 12.5, 15, 18, 20, 25, 30, 36, 40, 50, 60, 75, 90, 100, 120, 150, 180, 200
	3GN10XK (Dezimalgetriebe / Decimal Gearhead)	

● Die (□) des Reduziermodells bedeutet den Wert des Untersetzungsverhältnisses.

Enter the gear ratio in the box (□) within the model name

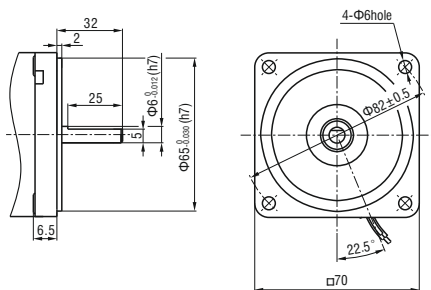
● Passfeder- Keilnut (Zubehör des Getriebes) / Key-Keyway (Accessory of Gearhead)



● Wellenabschnitt des runden Wellentyps / Shaft Section Of Round Shaft Type

Außer Gewicht und Wellenabschnitt ist die Motorform gleich wie der Ritzelwellentyp.

Excluding weight and the shaft section motor shape are the same as those of the pinion shaft type.



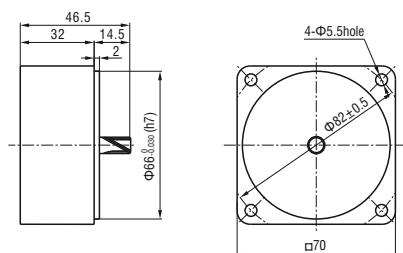
● Dezimalgetriebe / Decimal Gearhead

Kann mit GN Ritzelwelle Typ verbunden werden

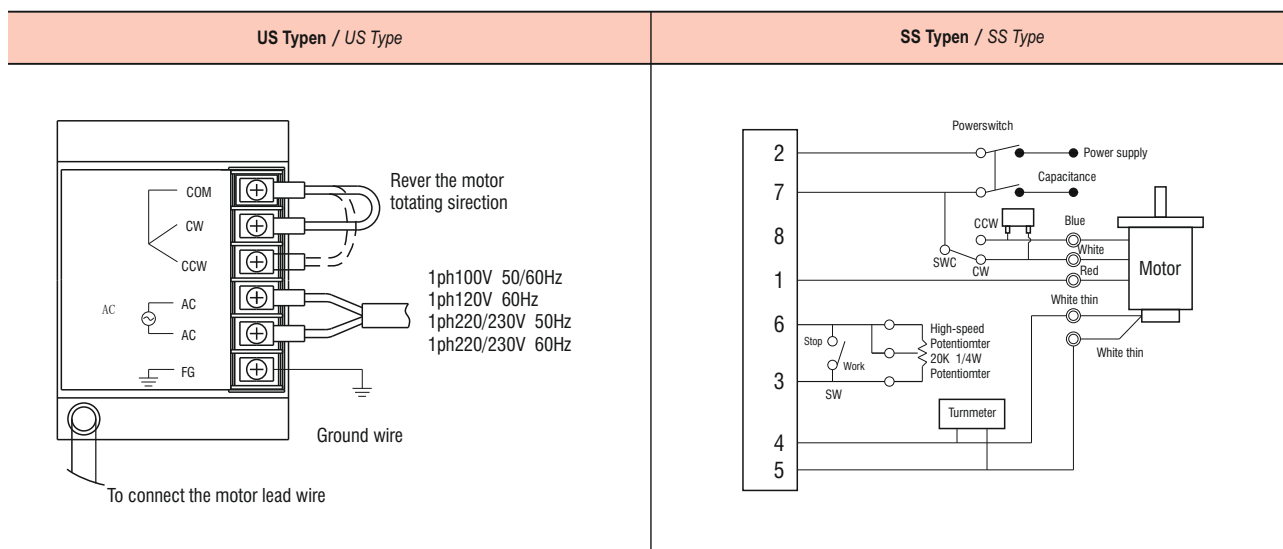
Can be connected to GN pinion shaft type

3GN10XK

Gewicht / Weight: 0.31kg



■ Schaltplan / Wiring Diagram



Drehzahlregulierender Motor Speed Adjustable Motor

■ 25W □ 80mm



Spezifikation / Specification Kontinuierliche Leistung / Cont. Rating

Modell / Model • Typen / Type Kabeltyp / Lead Wire Type		Ausgangsleistung Output Power W	Spannung Voltage V	Frequenz Frequency Hz	Drehzahlregelungsbereich Speed Control Range r/min	zulässiges Drehmoment Allowance Torque		Startdrehmoment Starting Torque mN.m	Strom Current A	Kapazität des Kondensators Capacitor µF
Ritzelwelle Pinion Shaft	Runde Welle Round Shaft					1200r/min mN.m	90r/min mN.m			
4IK25RGN-A	4IK25RA-A	25	1ph 100	50	90~1350	190	47	88	0.50	8.0
				60	90~1650				0.55	
4IK25RGN-E	4IK25RA-E	25	1ph 110	60	90~1650	190	50	105	0.45	7.0
			1ph 120						0.50	
4IK25RGN-C	4IK25RA-C	25	1ph 220	50	90~1350	190	47	88	0.25	1.8
			1ph 230						0.23	
4IK25RGN-H	4IK25RA-H	25	1ph 220	60	90~1650	190	45	88	0.23	1.8
			1ph 230							

● Wenn der Motor unter verschiedenen Sicherheitsstandards zugelassen ist, ist der Modellname auf dem Typenschild der genehmigte Modellname.
When the motor is approved under various safety standards, the model name on the nameplate is the approved model name.

● Hinweis: "-A" bedeutet die Spannung 110V, der Kondensatorwert ist entsprechend der Bezeichnung des Typenschildes.
Note: "-A" it means the voltage 110V, the assembly capacitor value it is according the label.

Typen / Type

● Motor / Motor

Typen Type	Modell / Model	
	Ritzelwelle Pinion Shaft	Runde Welle Round Shaft
Kabeltyp Lead Wire Type	4IK25RGN-A	4IK25RA-A
	4IK25RGN-E	4IK25RA-E
	4IK25RGN-C	4IK25RA-C
	4IK25RGN-H	4IK25RA-H

● Parallelwellengetriebe (separat erhältlich) / Parallel Shaft Gearhead (Sold Separately)

Getriebe Typen Gearhead Type	Getriebe Modell Gearhead Model	Untersetzung Gear Ratio
Lange Lebensdauer Geräuscharm Long Life Low Noise	4GN□K	3, 3.6, 5, 6, 7.5, 9, 10, 12.5, 15, 18, 20, 25, 30, 36, 40, 50, 60, 75, 90, 100, 120, 150, 180, 200
	4GN10XK (Dezimalgetriebe / Decimal Gearhead)	

● Die (□) des Reduziermodells bedeutet den Wert des Unteretzungsverhältnisses.
Enter the gear ratio in the box (□) within the model name

Getriebemotor-Drehmoment-Tabelle / Gear Motor-Torque Table

- **Getriebe und Dezimalgetriebe sind separat erhältlich.**
Gearhead and decimal gearheads can be sold separately.
- **Die (□) des Reduziermodells bedeutet den Wert des Untersetzungsverhältnisses.**
Enter the gear ratio in the box (□) within the model name.
- **Farbe bedeutet, dass es in der gleichen Richtung wie der Motor läuft und die anderen in der entgegengesetzten Richtung.**
□ indicates the same rotating direction of the motor while the rotating direction of others are opposite.
- **Die Drehzahl wird berechnet, indem die Synchronrehzahl (50 Hz: 1500 U / min, 60 Hz: 1800 U / min) des Motors durch das Untersetzungsverhältnis dividiert wird. Die tatsächliche Drehzahl verringert sich um 2% ~ 20% gegenüber dem angezeigten Wert, wenn sich die Last ändert.**
The speed is calculated by dividing the motor's synchronous speed (50Hz: 1500r/min, 60Hz: 1800r/min) by the gear ratio. The actual speed is 2%~20% less than the displayed value, depending on the size of the load.
- **Wenn das Untersetzungsverhältnis größer als die folgende Tabelle gewünscht wird, kann ein Zwischenreduzierer mit einem Untersetzungsverhältnis von 10 zwischen dem Motor und dem Getriebe installiert werden. In diesem Fall beträgt das zulässige Drehmoment 6N·m.**
To reduce the speed beyond the gear ratio in the table, attach a decimal gearhead (gear ratio:10) between the gearhead and motor. In that case, the permissible torque is 6N·m.

Das zulässige Drehmoment / Allowance Torque: Oberteil / Upside (N.m), Unterteil / Belowside (kgf.cm)

Typen / Type Motor / Motor Getriebe / Gearhead	Untersetzung Gear Ratio		3	3.6	5	6	7.5	9	10	12.5	15	18	20	25	30	36	40	50	60	75	90	100	120	150	180	200		
	Drehzahl Speed r/min	50Hz	500	417	300	250	200	166	150	120	100	83	75	60	50	41	37	30	25	20	16	15	12.5	10	8.3	7.5		
4IK25RGN-A 4IK25RGN-E 4IK25RGN-C 4IK25RGN-H	4GN□K	50Hz	600	500	360	300	240	200	180	144	120	100	90	72	60	50	45	36	30	24	20	18	15	12	10	9		
			0.49	0.58	0.81	0.97	1.20	1.50	1.55	2.00	2.40	2.90	3.17	3.70	4.40	5.30	5.57	6.60	7.90	8.00	8.00	8.00	8.00	8.00	8.00	8.00	8.00	8.00
		60Hz	0.40	0.48	0.67	0.80	1.00	1.20	1.25	1.70	2.00	2.40	2.64	3.00	3.60	4.30	4.49	5.40	6.50	8.00	8.00	8.00	8.00	8.00	8.00	8.00	8.00	8.00
			4.08	4.89	6.83	8.16	10.2	12.2	12.8	17.3	20.4	24.4	26.9	30.6	36.7	43.8	45.8	55.1	66.3	80.0	80.0	80.0	80.0	80.0	80.0	80.0	80.0	80.0

Zulässige Querkraft und zulässige Axiallast / To Allow The Hoisting Of The Load Allow Axial Load

Motor (Runde Welle) →Seite 215 / Motor (Round shaft) →P215
Getriebe →Seite 215 / Gearhead →P215

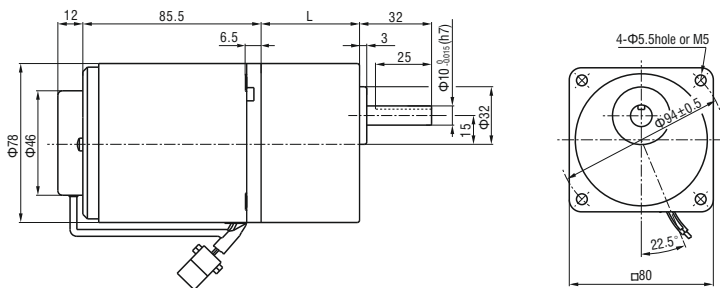
Zulässiges Lastträgheitsmoment J Für Getriebe / Permissible Load Inertia J For Gearhead

→Seite 215 / →P215

Maße / Dimensions (mm)

Befestigungsschrauben sind im Lieferumfang des Getriebe enthalten. / Mounting screws are included with gearhead.

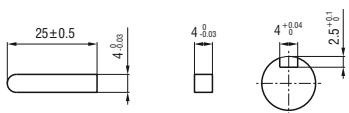
- **Kabeltyp / Lead Wiring Type**
Gewicht / Weight: Motor / Motor: 1.7kg Getriebe / Gearhead: 0.8kg



Motor Modell Motor Model	Getriebe Modell Gearhead Model	Untersetzung Gear Ratio	L1
4IK25RGN-A 4IK25RGN-E 4IK25RGN-C 4IK25RGN-H	4GN□K	3~200	43.5

- **Die (□) des Reduziermodells bedeutet den Wert des Untersetzungsverhältnisses.**
Enter the gear ratio in the box (□) within the model name
- **Untersetzung 3~18, kurze Gehäuse ist möglich (L1=32)**
Gear ratio 3~18, short case is possible (L1=32)

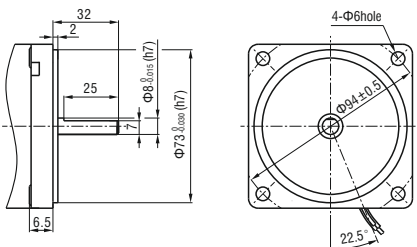
● Passfeder- Keilnut (Zubehör des Getriebes) / Key-Keyway (Accessory of Gearhead)



● Wellenabschnitt des runden Wellentyps / Shaft Section Of Round Shaft Type

Außer Gewicht und Wellenabschnitt ist die Motorform gleich wie der Ritzelwellentyp.

Excluding weight and the shaft section motor shape are the same as those of the pinion shaft type.



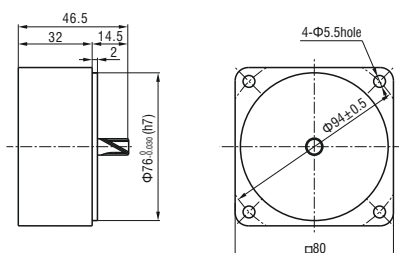
● Dezimalgetriebe / Decimal Gearhead

Kann mit GN Ritzelwelle Typ verbunden werden

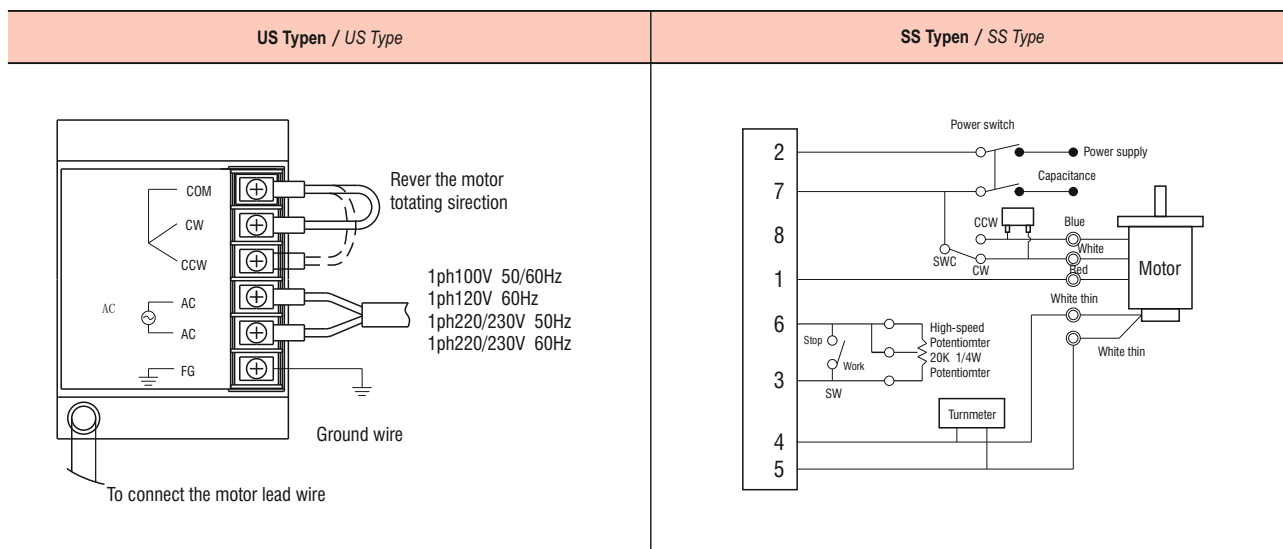
Can be connected to GN pinion shaft type

4GN10XK

Gewicht / Weight: 0.41kg



■ Schaltplan / Wiring Diagram



Drehzahlregulierender Motor Speed Adjustable Motor

■ 40W □ 90mm



Spezifikation / Specification Kontinuierliche Leistung / Cont Rating

Modell / Model • Typen / Type Kabeltyp / Lead Wire Type		Ausgangsleistung Output Power W	Spannung Voltage V	Frequenz Frequency Hz	Drehzahlregelungsbereich Speed Control Range r/min	zulässiges Drehmoment Allowance Torque		Startdrehmoment Starting Torque mN.m	Strom Current A	Kapazität des Kondensators Capacitor µF
Ritzelwelle Pinion Shaft	Runde Welle Round Shaft					1200r/min mN.m	90r/min mN.m			
5IK40RGN-A	5IK40RA-A	40	1ph 100	50	90~1350	260	70	180	0.65	12.0
				60	90~1650				0.70	
5IK40RGN-E	5IK40RA-E	40	1ph 110	60	90~1650	260	65	180	0.55	8.0
			1ph 120						0.60	
5IK40RGN-C	5IK40RA-C	40	1ph 220	50	90~1350	300	75	160	0.35	2.5
			1ph 230						0.40	
5IK40RGN-H	5IK40RA-H	40	1ph 220	60	90~1650	230	70	145	0.35	2.5
			1ph 230						0.40	

● Wenn der Motor unter verschiedenen Sicherheitsstandards zugelassen ist, ist der Modellname auf dem Typenschild der genehmigte Modellname.
When the motor is approved under various safety standards, the model name on the nameplate is the approved model name.

● Hinweis: "-A" bedeutet die Spannung 110V, der Kondensatorwert ist entsprechend der Bezeichnung des Typenschildes.
Note: "-A" it means the voltage 110V, the assembly capacitor value it is according the label.

Typen / Type

● Motor / Motor

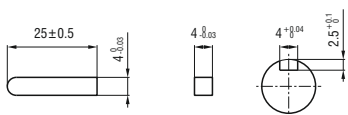
Typen Type	Modell / Model	
	Ritzelwelle Pinion Shaft	Runde Welle Round Shaft
Kabeltyp Lead Wire Type	5IK40RGN-A	5IK40RA-A
	5IK40RGN-E	5IK40RA-E
	5IK40RGN-C	5IK40RA-C
	5IK40RGN-H	5IK40RA-H

● Parallelwellengetriebe (separat erhältlich) / Parallel Shaft Gearhead (Sold Separately)

Getriebe Typen Gearhead Type	Getriebe Modell Gearhead Model	Untersetzung Gear Ratio
Lange Lebensdauer Geräuscharm Long Life Low Noise	5GN□K	3, 3.6, 5, 6, 7.5, 9, 10, 12.5, 15, 18, 20, 25, 30, 36, 40, 50, 60, 75, 90, 100, 120, 150, 180, 200
	5GN10XK (Dezimalgetriebe / Decimal Gearhead)	

● Die (□) des Reduziermodells bedeutet den Wert des Untersetzungsverhältnisses.
Enter the gear ratio in the box (□) within the model name

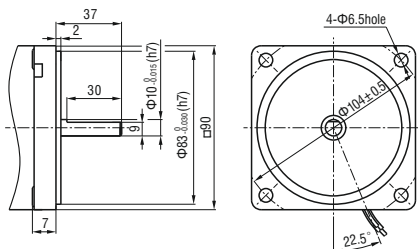
● Passfeder- Keilnut (Zubehör des Getriebes) / Key-Keyway (Accessory of Gearhead)



● Wellenabschnitt des runden Wellentyps / Shaft Section Of Round Shaft Type

Außer Gewicht und Wellenabschnitt ist die Motorform gleich wie der Ritzelwellentyp.

Excluding weight and the shaft section motor shape are the same as those of the pinion shaft type.



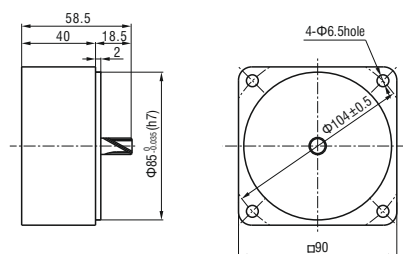
● Dezimalgetriebe / Decimal Gearhead

Kann mit GN Ritzelwelle Typ verbunden werden

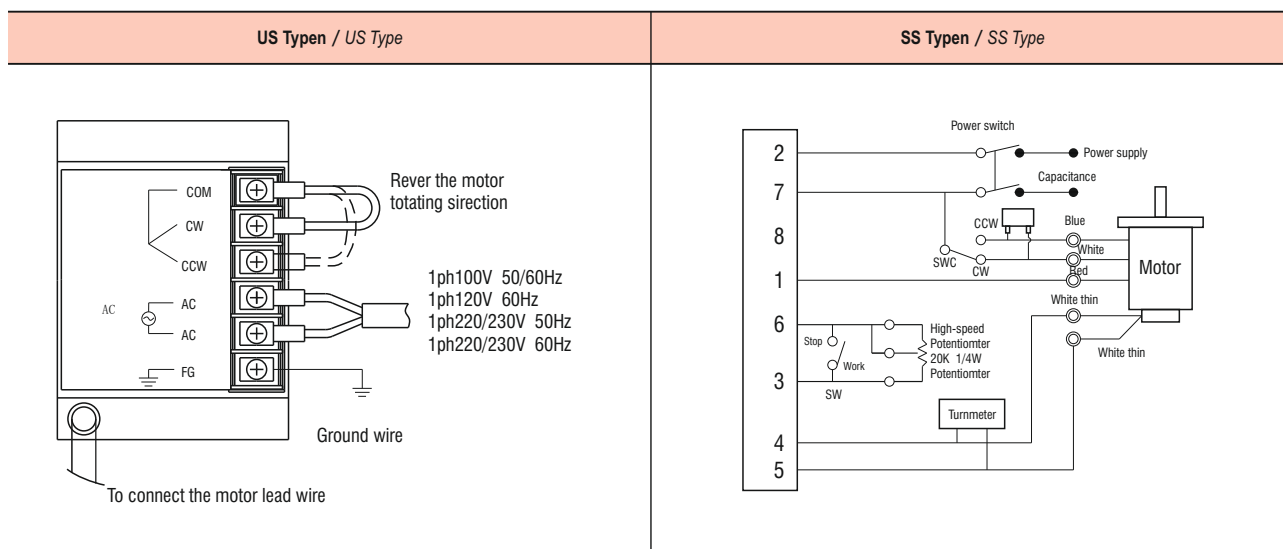
Can be connected to GN pinion shaft type

5GN10XK

Gewicht / Weight: 0.6kg



■ Schaltplan / Wiring Diagram



Drehzahlregulierender Motor

Speed Adjustable Motor

60W □ 90mm



Spezifikation / Specification Kontinuierliche Leistung / Cont. Rating

Modell / Model • Typen / Type Kabeltyp / Lead Wire Type		Ausgangsleistung Output Power W	Spannung Voltage V	Frequenz Frequency Hz	Drehzahlregelungsbereich Speed Control Range r/min	zulässiges Drehmoment Allowance Torque		Startdrehmoment Starting Torque mN.m	Strom Current A	Kapazität des Kondensators Capacitor µF
Ritzelwelle Pinion Shaft	Runde Welle Round Shaft					1200r/min mN.m	90r/min mN.m			
5IK60RGN-AF	5IK60RA-AF	60	1ph 100	50	90~1350	460	140	265	1.00	20.0
				60	90~1650	490	160		1.10	
5IK60RGN-EF	5IK60RA-EF	60	1ph 110	60	90~1650	490	160	265	0.80	12.0
			1ph 120						0.85	
5IK60RGN-CF	5IK60RA-CF	60	1ph 220	50	90~1350	490	140	265	0.50	4.0
			1ph 230						0.55	
5IK60RGN-HF	5IK60RA-HF	60	1ph 220	60	90~1650	490	160	265	0.50	4.0
			1ph 230						0.55	

● Wenn der Motor unter verschiedenen Sicherheitsstandards zugelassen ist, ist der Modellname auf dem Typenschild der genehmigte Modellname.

When the motor is approved under various safety standards, the model name on the nameplate is the approved model name.

● Hinweis: "-A" bedeutet die Spannung 110V, der Kondensatorwert ist entsprechend der Bezeichnung des Typenschildes.

Note: "-A" it means the voltage 110V, the assembly capacitor value it is according the label.

Typen / Type

● Motor / Motor

Typen Type	Modell / Model	
	Ritzelwelle Pinion Shaft	Runde Welle Round Shaft
Kabeltyp Lead Wire Type	5IK60RGN-AF	5IK60RA-AF
	5IK60RGN-EF	5IK60RA-EF
	5IK60RGN-CF	5IK60RA-CF
	5IK60RGN-HF	5IK60RA-HF

● Parallelwellengetriebe (separat erhältlich) / Parallel Shaft Gearhead (Sold Separately)

Getriebe Typen Gearhead Type	Getriebe Modell Gearhead Model	Untersetzung Gear Ratio
Lange Lebensdauer Geräuscharm Long Life Low Noise	5GN□K	3, 3.6, 5, 6, 7.5, 9, 10, 12.5, 15, 18, 20, 25, 30, 36, 40, 50, 60, 75, 90, 100, 120, 150, 180, 200
	5GN10XK (Dezimalgetriebe / Decimal Gearhead)	

● Die (□) des Reduziermodells bedeutet den Wert des Unteretzungsverhältnisses.

Enter the gear ratio in the box (□) within the model name

Getriebemotor-Drehmoment-Tabelle / Gear Motor-Torque Table

- **Getriebe und Dezimalgetriebe sind separat erhältlich.**
Gearhead and decimal gearheads can be sold separately.
- **Die (□) des Reduziermodells bedeutet den Wert des Untersetzungsverhältnisses.**
Enter the gear ratio in the box (□) within the model name.
- **Farbe bedeutet, dass es in der gleichen Richtung wie der Motor läuft und die anderen in der entgegengesetzten Richtung.**
□ indicates the same rotating direction of the motor while the rotating direction of others are opposite.
- **Die Drehzahl wird berechnet, indem die Synchrondrehzahl (50 Hz: 1500 U / min, 60 Hz: 1800 U / min) des Motors durch das Untersetzungsverhältnis dividiert wird. Die tatsächliche Drehzahl verringert sich um 2% ~ 20% gegenüber dem angezeigten Wert, wenn sich die Last ändert.**
The speed is calculated by dividing the motor's synchronous speed (50Hz: 1500r/min, 60Hz: 1800r/min) by the gear ratio. The actual speed is 2%~20% less than the displayed value, depending on the size of the load.
- **Wenn das Untersetzungsverhältnis größer als die folgende Tabelle gewünscht wird, kann ein Zwischenreduzierer mit einem Untersetzungsverhältnis von 10 zwischen dem Motor und dem Getriebe installiert werden. In diesem Fall beträgt das zulässige Drehmoment 10N·m.**
To reduce the speed beyond the gear ratio in the table, attach a decimal gearhead (gear ratio:10) between the gearhead and motor. In that case, the permissible torque is 10N·m.

Das zulässige Drehmoment / Allowance Torque: Oberteil / Upside (N.m), Unterteil / Belowside (kgf.cm)

Typen / Type Motor / Motor Getriebe / Gearhead	Untersetzung Gear Ratio		3	3.6	5	6	7.5	9	10	12.5	15	18	20	25	30	36	40	50	60	75	90	100	120	150	180	200	
	Drehzahl Speed r/min	50Hz	500	417	300	250	200	166	150	120	100	83	75	60	50	41	37	30	25	20	16	15	12.5	10	8.3	7.5	
5IK60RGN-A 5IK60RGN-E 5IK60RGN-C 5IK60RGN-H	5GN□K	50Hz	600	500	360	300	240	200	180	144	120	100	90	72	60	50	45	36	30	24	20	18	15	12	10	9	
			1.10	1.40	1.90	2.30	2.90	3.40	3.57	4.80	5.70	6.80	7.03	8.60	10.0	10.0	10.0	10.0	10.0	10.0	10.0	10.0	10.0	10.0	10.0	10.0	10.0
		60Hz	0.92	1.10	1.50	1.80	2.30	2.80	2.99	3.80	4.60	5.50	5.70	6.90	8.30	10.0	10.0	10.0	10.0	10.0	10.0	10.0	10.0	10.0	10.0	10.0	10.0
			9.38	11.2	15.3	18.3	23.4	28.5	30.5	38.7	46.9	56.1	58.2	70.1	84.7	100	100	100	100	100	100	100	100	100	100	100	100

Zulässige Querkraft und zulässige Axiallast / To Allow The Hoisting Of The Load Allow Axial Load

Motor (Runde Welle) →Seite 215 / Motor (Round shaft) →P215

Getriebe →Seite 215 / Gearhead →P215

Zulässiges Lastträgheitsmoment J Für Getriebe / Permissible Load Inertia J For Gearhead

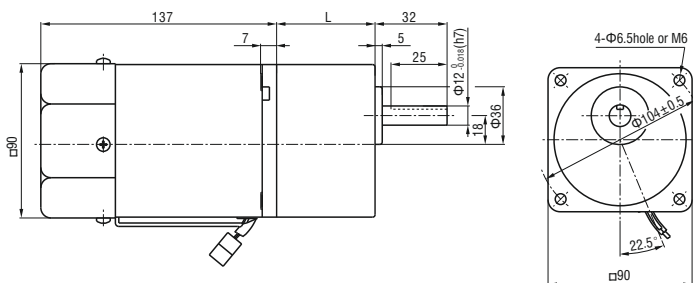
→Seite 215 / →P215

Maße / Dimensions (mm)

Befestigungsschrauben sind im Lieferumfang des Getriebe enthalten. / Mounting screws are included with gearhead.

● **Kabeltyp / Lead Wiring Type**

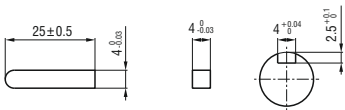
Gewicht / Weight: **Motor / Motor: 2.8kg** **Getriebe / Gearhead: 1.35kg**



Motor Modell Motor Model	Getriebe Modell Gearhead Model	Untersetzung Gear Ratio	L1
5IK60RGN-A 5IK60RGN-E 5IK60RGN-C 5IK60RGN-H	5GN□K	3~200	60

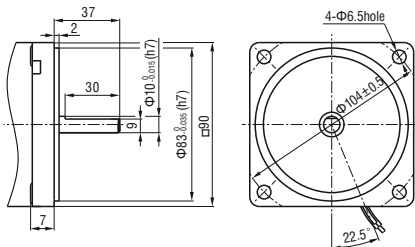
- **Die (□) des Reduziermodells bedeutet den Wert des Untersetzungsverhältnisses.**
Enter the gear ratio in the box (□) within the model name
- **Untersetzung 3~18, kurze Gehäuse ist möglich (L1=42)**
Gear ratio 3~18, short case is possible (L1=42)

● Passfeder- Keilnut (Zubehör des Getriebes) / Key-Keyway (Accessory of Gearhead)



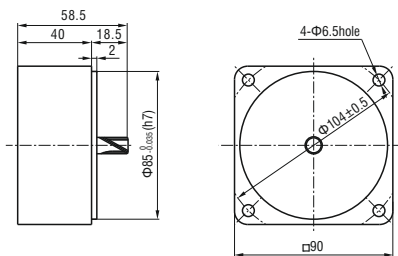
● Wellenabschnitt des runden Wellentyps / Shaft Section Of Round Shaft Type

Außer Gewicht und Wellenabschnitt ist die Motorform gleich wie der Ritzelwellentyp.
Excluding weight and the shaft section motor shape are the same as those of the pinion shaft type.

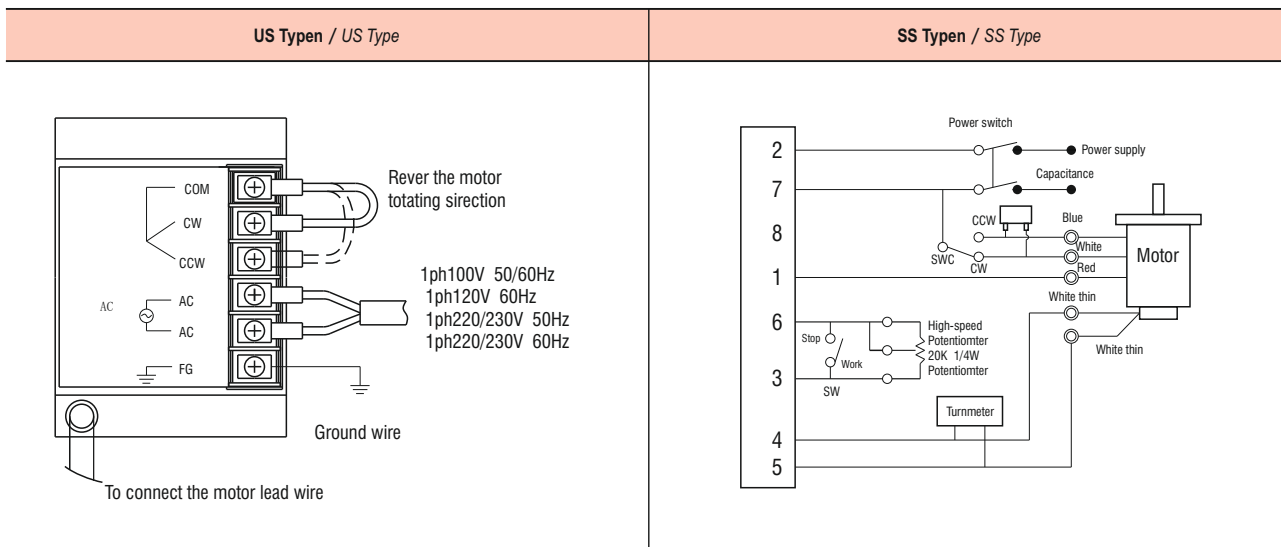


● Dezimalgetriebe / Decimal Gearhead

Kann mit GN Ritzelwelle Typ verbunden werden
Can be connected to GN pinion shaft type
5GN10XK
Gewicht / Weight: 0.6kg

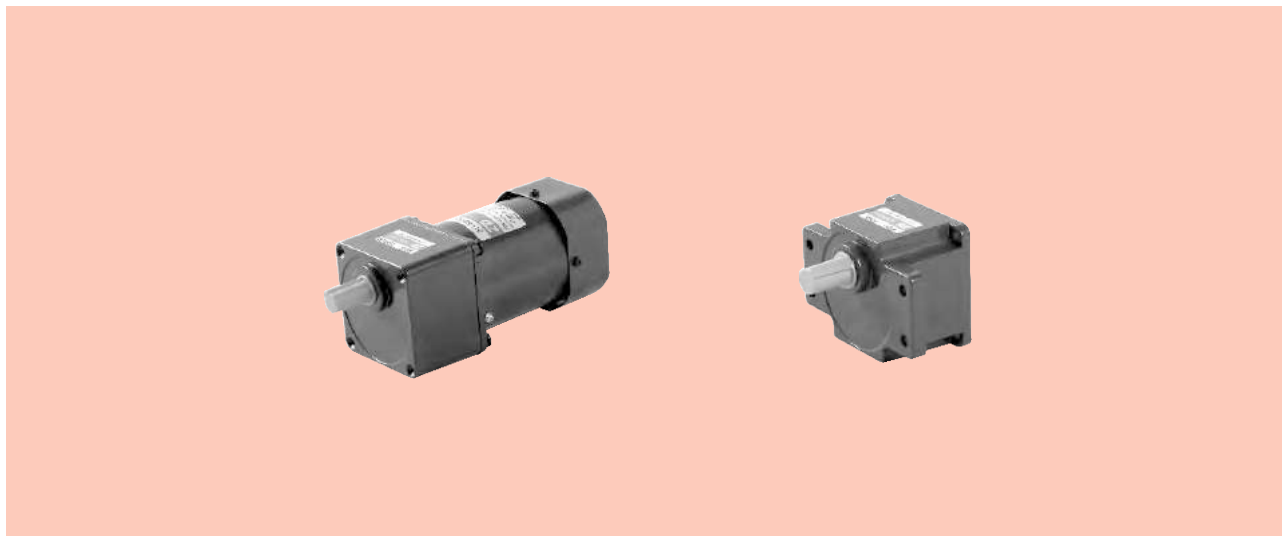


■ Schaltplan / Wiring Diagram



Drehzahlregulierender Motor Speed Adjustable Motor

■ 60W □ 90mm



Spezifikation / Specification Kontinuierliche Leistung / Cont. Rating

Modell / Model • Typen / Type Kabeltyp / Lead Wire Type	Ausgangsleistung Output Power	Spannung Voltage	Frequenz Frequency	Drehzahlregelungsbereich Speed Control Range r/min	zulässiges Drehmoment Allowance Torque		Startdrehmoment Starting Torque	Strom Current	Kapazität des Kondensators Capacitor
					1200r/min mN.m	90r/min mN.m			
5IK60RGU-AF	60	1ph 100	50	90~1350	460	140	265	1.00	20.0
				90~1650	490	160		1.10	
5IK60RGU-EF	60	1ph 110	60	90~1650	490	160	265	0.80	12.0
		1ph 120						0.85	
5IK60RGU-CF	60	1ph 220	50	90~1350	490	140	265	0.50	4.0
		1ph 230						0.55	
5IK60RGU-HF	60	1ph 220	60	90~1650	490	160	265	0.50	4.0
		1ph 230						0.55	

● Wenn der Motor unter verschiedenen Sicherheitsstandards zugelassen ist, ist der Modellname auf dem Typenschild der genehmigte Modellname.

When the motor is approved under various safety standards, the model name on the nameplate is the approved model name.

● Hinweis: "-A" bedeutet die Spannung 110V, der Kondensatorwert ist entsprechend der Bezeichnung des Typenschildes.

Note: "-A" it means the voltage 110V, the assembly capacitor value it is according to the label.

Typen / Type

● Motor / Motor

Typen Type	Modell / Model	
	Ritzelwelle Pinion Shaft	Runde Welle Round Shaft
Kabeltyp Lead Wire Type	5IK60RGU-AF	
	5IK60RGU-EF	
	5IK60RGU-CF	
	5IK60RGU-HF	

● Parallelwellengetriebe (separat erhältlich) / Parallel Shaft Gearhead (Sold Separately)

Getriebe Typen Gearhead Type	Getriebe Modell Gearhead Model	Untersetzung Gear Ratio
Lange Lebensdauer Geräuscharm Long Life Low Noise	5GU□KB	3, 3.6, 5, 6, 7.5, 9, 10, 12.5, 15, 18, 20, 25, 30, 36, 40, 50, 60, 75, 90, 100, 120, 150, 180, 200
	5GN10XK (Dezimalgetriebe / Decimal Gearhead)	

● Die (□) des Reduziermodells bedeutet den Wert des Untersetzungsverhältnisses.

Enter the gear ratio in the box (□) within the model name

Getriebemotor-Drehmoment-Tabelle / Gear Motor-Torque Table

- Getriebe und Dezimalgetriebe sind separat erhältlich.
Gearhead and decimal gearheads can be sold separately.
- Die (□) des Reduziermodells bedeutet den Wert des Untersetzungsverhältnisses.
Enter the gear ratio in the box (□) within the model name.
- Farbe bedeutet, dass es in der gleichen Richtung wie der Motor läuft und die anderen in der entgegengesetzten Richtung.
□ indicates the same rotating direction of the motor while the rotating direction of others are opposite.
- Die Drehzahl wird berechnet, indem die Synchrondrehzahl (50 Hz: 1500 U / min, 60 Hz: 1800 U / min) des Motors durch das Untersetzungsverhältnis dividiert wird. Die tatsächliche Drehzahl verringert sich um 2% ~ 20% gegenüber dem angezeigten Wert, wenn sich die Last ändert.
The speed is calculated by dividing the motor's synchronous speed (50Hz: 1500r/min, 60Hz: 1800r/min) by the gear ratio. The actual speed is 2%-20% less than the displayed value, depending on the size of the load.
- Wenn das Untersetzungsverhältnis größer als die folgende Tabelle gewünscht wird, kann ein Zwischenreduzierer mit einem Untersetzungsverhältnis von 10 zwischen dem Motor und dem Getriebe installiert werden. In diesem Fall beträgt das zulässige Drehmoment 20N·m.
To reduce the speed beyond the gear ratio in the table, attach a decimal gearhead (gear ratio:10) between the gearhead and motor. In that case, the permissible torque is 20N·m.

Das zulässige Drehmoment / Allowance Torque: Oberteil / Upside (N.m), Unterteil / Belowside (kgf.cm)

Typen / Type Motor / Motor Getriebe / Gearhead	Untersetzung Gear Ratio		3	3.6	5	6	7.5	9	10	12.5	15	18	20	25	30	36	40	50	60	75	90	100	120	150	180	200	
	Drehzahl Speed r/min	50Hz	500	417	300	250	200	166	150	120	100	83	75	60	50	41	37	30	25	20	16	15	12.5	10	8.3	7.5	
5IK60RGU-AF 5IK60RGU-EF 5IK60RGU-CF 5IK60RGU-HF	5GU□KB 5GU□K	50Hz	1.10	1.40	1.90	2.30	2.90	3.40	3.61	4.80	5.70	6.80	7.12	8.60	10.0	10.3	11.6	12.4	15.5	18.6	20.0	20.0	20.0	20.0	20.0	20.0	
		60Hz	11.2	14.2	19.3	23.4	29.6	34.7	36.8	48.9	58.1	69.3	72.6	87.7	100	105	118	126	158	189	200	200	200	200	200	200	200
	50Hz	50Hz	0.92	1.10	1.50	1.80	2.30	2.80	3.01	3.80	4.60	5.50	5.73	6.90	8.30	83.0	9.70	10.0	12.5	15.0	18.8	20.0	20.0	20.0	20.0	20.0	20.0
		60Hz	9.38	11.2	15.3	18.3	23.4	28.5	30.7	38.7	46.9	56.1	58.4	70.1	84.7	84.6	98.9	102	127	153	192	200	200	200	200	200	200

Zulässige Querkraft und zulässige Axiallast / To Allow The Hoisting Of The Load Allow Axial Load

Motor (Runde Welle) → Seite 215 / Motor (Round shaft) → P215

Getriebe → Seite 215 / Gearhead → P215

Zulässiges Lastträgheitsmoment J Für Getriebe / Permissible Load Inertia J For Gearhead

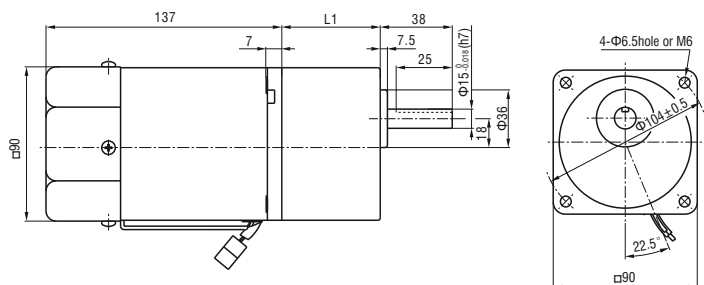
→ Seite 215 / → P215

Maße / Dimensions (mm)

Befestigungsschrauben sind im Lieferumfang des Getriebe enthalten. / Mounting screws are included with gearhead.

● Kabeltyp / Lead Wiring Type

Gewicht / Weight: Motor / Motor: 2.8kg Getriebe / Gearhead: 1.5kg



Motor Modell Motor Model	Getriebe Modell Gearhead Model	Untersetzung Gear Ratio	L1
5IK60RGU-AF 5IK60RGU-EF 5IK60RGU-CF 5IK60RGU-HF	5GU□KB	3~200	65.5

- Die (□) des Reduziermodells bedeutet den Wert des Untersetzungsverhältnisses.
Enter the gear ratio in the box (□) within the model name

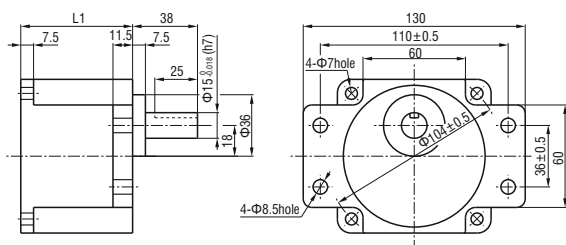
● **Getriebe mit Flansch / Flange Mounting Reducer**

Kann mit GU Ritzelwelle Typ verbunden werden

Can be mounted on GU type gear shaft

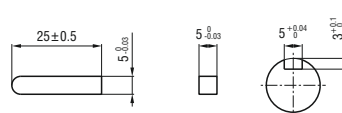
5GU□K

Gewicht / Weight: 1.5kg



● **Passfeder-Keilnut (Zubehör des Getriebes)**

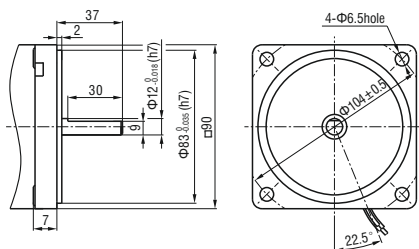
Key-Keyway (Accessory of Gearhead)



● **Wellenabschnitt des runden Wellentyps / Shaft Section Of Round Shaft Type**

Außer Gewicht und Wellenabschnitt ist die Motorform gleich wie der Ritzelwellentyp.

Excluding weight and the shaft section motor shape are the same as those of the pinion shaft type.



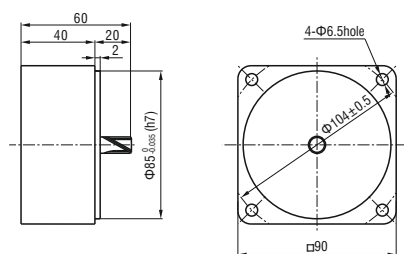
● **Dezimalgetriebe / Decimal Gearhead**

Kann mit GN Ritzelwelle Typ verbunden werden

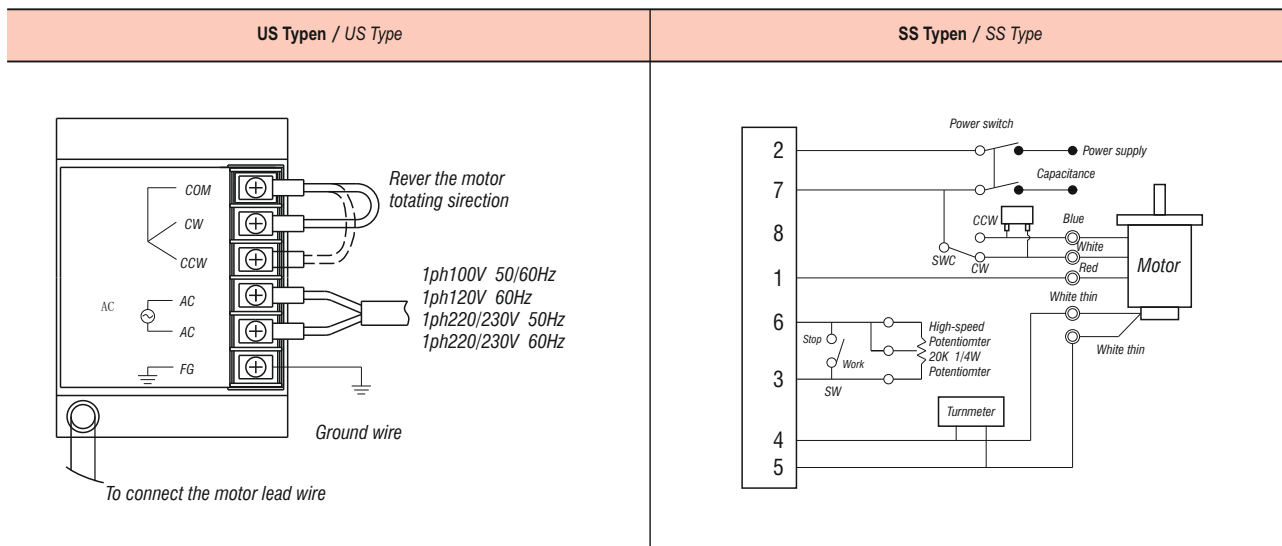
Can be connected to GN pinion shaft type

5GU10XK

Gewicht / Weight: 0.65kg



■ **Schaltplan / Wiring Diagram**



Drehzahlregulierender Motor Speed Adjustable Motor

■ 90W □ 90mm



Spezifikation / Specification Kontinuierliche Leistung / Cont. Rating

Modell / Model • Typen / Type Kabeltyp / Lead Wire Type		Ausgangsleistung Output Power W	Spannung Voltage V	Frequenz Frequency Hz	Drehzahlregelungsbereich Speed Control Range r/min	zulässiges Drehmoment Allowance Torque		Startdrehmoment Starting Torque mN.m	Strom Current A	Kapazität des Kondensators Capacitor µF
Ritzelwelle Pinion Shaft	Runde Welle Round Shaft					1200r/min mN.m	90r/min mN.m			
5IK90RGU-AF	5IK90RA-AF	90	1ph 100	50	90~1350	710	230	405	1.55	25.0
				60	90~1650					
5IK90RGU-EF	5IK90RA-EF	90	1ph 110	60	90~1650	710	260	410	1.40	20.0
			1ph 120						1.45	
5IK90RGU-CF	5IK90RA-CF	90	1ph 220	50	90~1350	710	230	410	0.72	5.0
			1ph 230						0.70	
5IK90RGU-HF	5IK90RA-HF	90	1ph 220	60	90~1650	710	260	410	0.71	5.0
			1ph 230						0.75	

● Wenn der Motor unter verschiedenen Sicherheitsstandards zugelassen ist, ist der Modellname auf dem Typenschild der genehmigte Modellname.
When the motor is approved under various safety standards, the model name on the nameplate is the approved model name.

● Hinweis: "-A" bedeutet die Spannung 110V, der Kondensatorwert ist entsprechend der Bezeichnung des Typenschildes.
Note: "-A" it means the voltage 110V, the assembly capacitor value it is according the label.

Typen / Type

● Motor / Motor

Typen Type	Modell / Model	
	Ritzelwelle Pinion Shaft	Runde Welle Round Shaft
Kabeltyp Lead Wire Type	5IK90RGU-AF	5IK90RA-AF
	5IK90RGU-EF	5IK90RA-EF
	5IK90RGU-CF	5IK90RA-CF
	5IK90RGU-HF	5IK90RA-HF

● Parallelwellengetriebe (separat erhältlich) / Parallel Shaft Gearhead (Sold Separately)

Getriebe Typen Gearhead Type	Getriebe Modell Gearhead Model	Untersetzung Gear Ratio
Lange Lebensdauer Geräuscharm Long Life Low Noise	5GU□K	3, 3.6, 5, 6, 7.5, 9, 10, 12.5, 15, 18, 20, 25, 30, 36, 40, 50, 60, 75, 90, 100, 120, 150, 180, 200
	5GN10XK (Dezimalgetriebe / Decimal Gearhead)	

● Die (□) des Reduziermodells bedeutet den Wert des Unteretzungsverhältnisses.
Enter the gear ratio in the box (□) within the model name

Getriebemotor-Drehmoment-Tabelle / Gear Motor-Torque Table

- Getriebe und Dezimalgetriebe sind separat erhältlich.
Gearhead and decimal gearheads can be sold separately.
- Die (□) des Reduziermodells bedeutet den Wert des Untersetzungsverhältnisses.
Enter the gear ratio in the box (□) within the model name.
- Farbe bedeutet, dass es in der gleichen Richtung wie der Motor läuft und die anderen in der entgegengesetzten Richtung.
□ indicates the same rotating direction of the motor while the rotating direction of others are opposite.
- Die Drehzahl wird berechnet, indem die Synchrondrehzahl (50 Hz: 1500 U / min, 60 Hz: 1800 U / min) des Motors durch das Untersetzungsverhältnis dividiert wird. Die tatsächliche Drehzahl verringert sich um 2% ~ 20% gegenüber dem angezeigten Wert, wenn sich die Last ändert.
The speed is calculated by dividing the motor's synchronous speed (50Hz: 1500r/min, 60Hz: 1800r/min) by the gear ratio. The actual speed is 2%~20% less than the displayed value, depending on the size of the load.
- Wenn das Untersetzungsverhältnis größer als die folgende Tabelle gewünscht wird, kann ein Zwischenreduzierer mit einem Untersetzungsverhältnis von 10 zwischen dem Motor und dem Getriebe installiert werden. In diesem Fall beträgt das zulässige Drehmoment 20N·m.
To reduce the speed beyond the gear ratio in the table, attach a decimal gearhead (gear ratio:10) between the gearhead and motor. In that case, the permissible torque is 20N·m.

Das zulässige Drehmoment / Allowance Torque: Oberteil / Upside (N.m), Unterteil / Belowside (kgf.cm)

Typen / Type Motor / Motor Getriebe / Gearhead	Untersetzung Gear Ratio		3	3.6	5	6	7.5	9	10	12.5	15	18	20	25	30	36	40	50	60	75	90	100	120	150	180	200	
	Drehzahl Speed r/min	50Hz	500	417	300	250	200	166	150	120	100	83	75	60	50	41	37	30	25	20	16	15	12.5	10	8.3	7.5	
5IK90RGU-AF□ 5IK90RGU-EF□ 5IK90RGU-CF□ 5IK90RGU-HF□	5GU□KB 5GU□K	50Hz	1.70	2.00	2.80	3.40	4.30	5.10	5.31	6.40	7.70	9.20	9.55	11.6	13.6	16.6	18.1	20.0	20.0	20.0	20.0	20.0	20.0	20.0	20.0	20.0	20.0
		60Hz	1.40	1.70	2.50	2.80	3.50	4.20	4.43	5.20	6.20	7.50	7.81	9.40	11.3	13.5	14.5	18.8	20.0	20.0	20.0	20.0	20.0	20.0	20.0	20.0	20.0
	50Hz	17.3	20.4	28.6	34.7	43.9	52.0	54.2	65.3	78.6	93.3	97.4	118	139	169	184	200	200	200	200	200	200	200	200	200	200	200
	60Hz	14.3	17.3	25.5	28.6	35.7	42.9	45.2	53.1	63.3	76.5	79.6	95.9	115	138	148	19.2	200	200	200	200	200	200	200	200	200	200

Zulässige Querkraft und zulässige Axiallast / To Allow The Hoisting Of The Load Allow Axial Load

Motor (Runde Welle) →Seite 215 / Motor (Round shaft) →P215

Getriebe →Seite 215 / Gearhead →P215

Zulässiges Lastträgheitsmoment J Für Getriebe / Permissible Load Inertia J For Gearhead

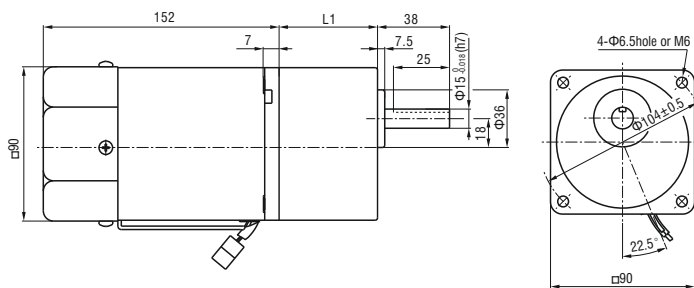
→Seite 215 / →P215

Maße / Dimensions (mm)

Befestigungsschrauben sind im Lieferumfang des Getriebe enthalten. / Mounting screws are included with gearhead.

● Kabeltyp / Lead Wiring Type

Gewicht / Weight: Motor / Motor: 3.3kg Getriebe / Gearhead: 1.5kg



Motor Modell Motor Model	Getriebe Modell Gearhead Model	Untersetzung Gear Ratio	L1
5IK90RGU-AF 5IK90RGU-EF 5IK90RGU-CF 5IK90RGU-HF	5GU□KB	3~200	65.5

● Die (□) des Reduziermodells bedeutet den Wert des Untersetzungsverhältnisses.
Enter the gear ratio in the box (□) within the model name

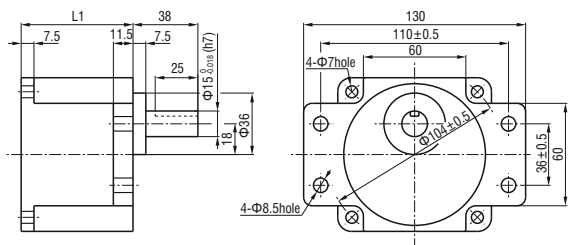
● **Getriebe mit Flansch / Flange Mounting Reducer**

Kann mit GU Ritzelwelle Typ verbunden werden

Can be mounted on GU type gear shaft

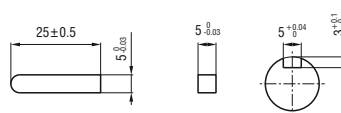
5GU□K

Gewicht / Weight: 1.5kg



● **Passfeder- Keilnut (Zubehör des Getriebes)**

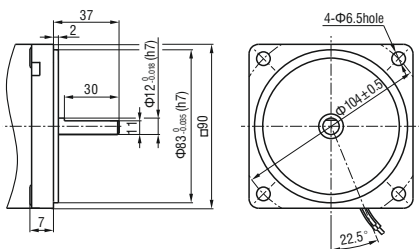
Key-Keyway (Accessory of Gearhead)



● **Wellenabschnitt des runden Wellentyps / Shaft Section Of Round Shaft Type**

Außer Gewicht und Wellenabschnitt ist die Motorform gleich wie der Ritzelwellentyp.

Excluding weight and the shaft section motor shape are the same as those of the pinion shaft type.



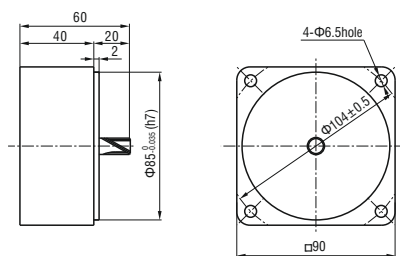
● **Dezimalgetriebe / Decimal Gearhead**

Kann mit GN Ritzelwelle Typ verbunden werden

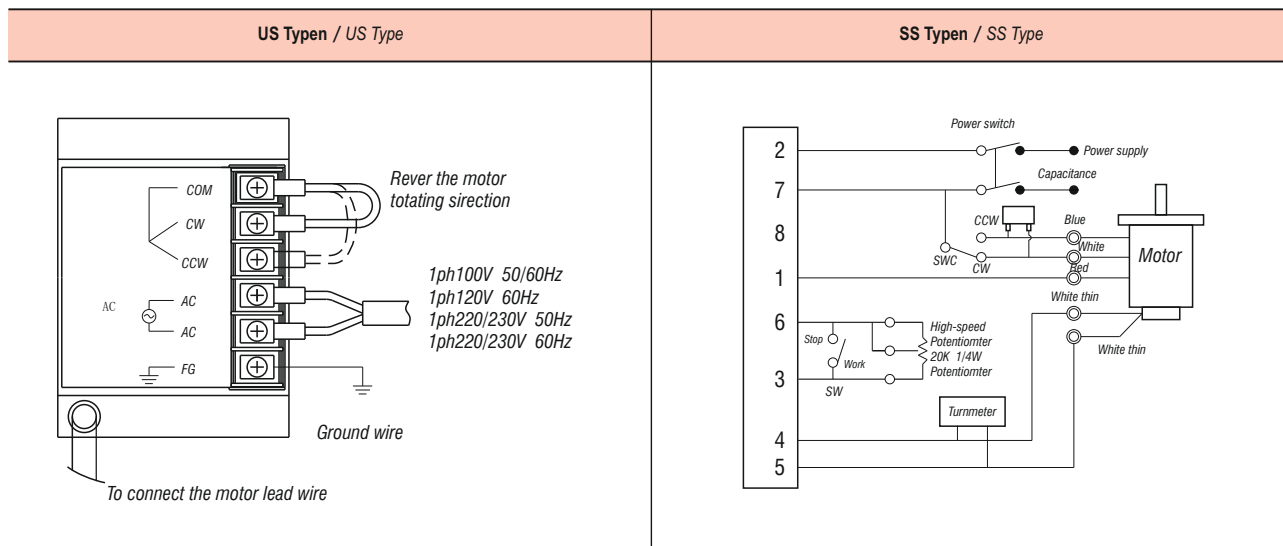
Can be connected to GN pinion shaft type

5GU10XX

Gewicht / Weight: 0.65kg

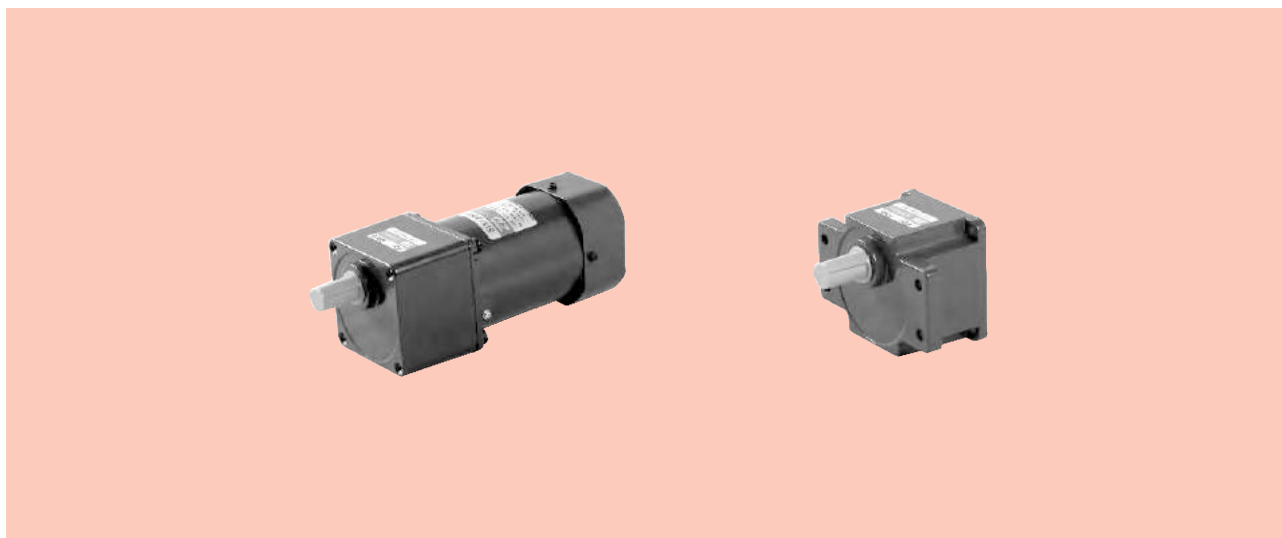


■ **Schaltplan / Wiring Diagram**



Drehzahlregulierender Motor Speed Adjustable Motor

■ 120W □ 90mm



Spezifikation / Specification Kontinuierliche Leistung / Cont. Rating

Modell / Model • Typen / Type Kabeltyp / Lead Wire Type		Ausgangsleistung Output Power	Spannung Voltage	Frequenz Frequency	Drehzahlregelungsbereich Speed Control Range r/min	zulässiges Drehmoment Allowance Torque		Startdrehmoment Starting Torque	Strom Current	Kapazität des Kondensators Capacitor
Ritzelwelle Pinion Shaft	Runde Welle Round Shaft					1200r/min mN.m	90r/min mN.m			
5IK120RGU-AF	5IK120RA-AF	120	1ph 100	50	90~1350	750	330	530	2.10	30.0
				60	90~1650				2.50	
5IK120RGU-EF	5IK120RA-EF	120	1ph 110	60	90~1650	750	360	530	1.65	25.0
			1ph 120						1.80	
5IK120RGU-CF	5IK120RA-CF	120	1ph 220	50	90~1350	750	330	530	1.00	7.0
			1ph 230						0.95	
5IK120RGU-HF	5IK120RA-HF	120	1ph 220	60	90~1650	750	360	530	1.00	7.0
			1ph 230						0.95	

● Wenn der Motor unter verschiedenen Sicherheitsstandards zugelassen ist, ist der Modellname auf dem Typenschild der genehmigte Modellname.

When the motor is approved under various safety standards, the model name on the nameplate is the approved model name.

● Hinweis: "-A" bedeutet die Spannung 110V, der Kondensatorwert ist entsprechend der Bezeichnung des Typenschildes.

Note: "-A" it means the voltage 110V, the assembly capacitor value it is according the label.

Typen / Type

● Motor / Motor

Typen Type	Modell / Model	
	Ritzelwelle Pinion Shaft	Runde Welle Round Shaft
Kabeltyp Lead Wire Type	5IK120RGU-AF	5IK120RA-AF
	5IK120RGU-EF	5IK120RA-EF
	5IK120RGU-CF	5IK120RA-CF
	5IK120RGU-HF	5IK120RA-HF

● Parallelwellengetriebe (separat erhältlich) / Parallel Shaft Gearhead (Sold Separately)

Getriebe Typen Gearhead Type	Getriebe Modell Gearhead Model	Untersetzung Gear Ratio
Lange Lebensdauer Geräuscharm Long Life Low Noise	5GU□KB	3, 3.6, 5, 6, 7.5, 9, 10, 12.5, 15, 18, 20, 25, 30, 36, 40, 50, 60, 75, 90, 100, 120, 150, 180, 200
	5GN10XK (Dezimalgetriebe / Decimal Gearhead)	

● Die (□) des Reduziermodells bedeutet den Wert des Untersetzungsverhältnisses.

Enter the gear ratio in the box (□) within the model name

Getriebemotor-Drehmoment-Tabelle / Gear Motor-Torque Table

- **Getriebe und Dezimalgetriebe sind separat erhältlich.**
Gearhead and decimal gearheads can be sold separately.
- **Die (□) des Reduziermodells bedeutet den Wert des Untersetzungsverhältnisses.**
Enter the gear ratio in the box (□) within the model name.
- **Farbe bedeutet, dass es in der gleichen Richtung wie der Motor läuft und die anderen in der entgegengesetzten Richtung.**
□ indicates the same rotating direction of the motor while the rotating direction of others are opposite.
- **Die Drehzahl wird berechnet, indem die Synchrondrehzahl (50 Hz: 1500 U / min, 60 Hz: 1800 U / min) des Motors durch das Untersetzungsverhältnis dividiert wird. Die tatsächliche Drehzahl verringert sich um 2% ~ 20% gegenüber dem angezeigten Wert, wenn sich die Last ändert.**
The speed is calculated by dividing the motor's synchronous speed (50Hz: 1500r/min, 60Hz: 1800r/min) by the gear ratio. The actual speed is 2%-20% less than the displayed value, depending on the size of the load.
- **Wenn das Untersetzungsverhältnis größer als die folgende Tabelle gewünscht wird, kann ein Zwischenreduzierer mit einem Untersetzungsverhältnis von 10 zwischen dem Motor und dem Getriebe installiert werden. In diesem Fall beträgt das zulässige Drehmoment 20N·m.**
To reduce the speed beyond the gear ratio in the table, attach a decimal gearhead (gear ratio:10) between the gearhead and motor. In that case, the permissible torque is 20N·m.

Das zulässige Drehmoment / Allowance Torque: Oberteil / Upside (N.m), Unterteil / Belowside (kgf.cm)

Typen / Type Motor / Motor Getriebe / Gearhead	Untersetzung Gear Ratio		3	3.6	5	6	7.5	9	10	12.5	15	18	20	25	30	36	40	50	60	75	90	100	120	150	180	200
	Drehzahl Speed r/min	50Hz	500	417	300	250	200	166	150	120	100	83	75	60	50	41	37	30	25	20	16	15	12.5	10	8.3	7.5
5IK120RGU-AF 5IK120RGU-EF 5IK120RGU-CF 5IK120RGU-HF	5GU□KB 5GU□K	60Hz	600	500	360	300	240	200	180	144	120	100	90	72	60	50	45	36	30	24	20	18	15	12	10	9
		50Hz	2.30	2.70	3.80	4.50	5.60	6.80	7.01	8.50	10.2	12.2	12.5	15.3	18.4	20.0	20.0	20.0	20.0	20.0	20.0	20.0	20.0	20.0	20.0	20.0
		60Hz	18.3	22.4	30.6	36.7	46.9	56.1	58.5	69.5	83.6	100	103	126	152	181	199	200	200	200	200	200	200	200	200	200

Zulässige Querkraft und zulässige Axiallast / To Allow The Hoisting Of The Load Allow Axial Load

Motor (Runde Welle) →Seite 215 / Motor (Round shaft) →P215

Getriebe →Seite 215 / Gearhead →P215

Zulässiges Lastträgheitsmoment J Für Getriebe / Permissible Load Inertia J For Gearhead

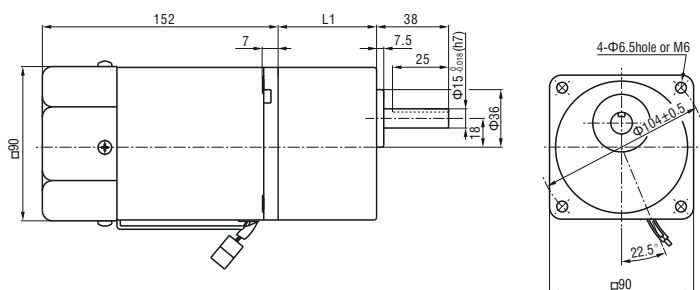
→Seite 215 / →P215

Maße / Dimensions (mm)

Befestigungsschrauben sind im Lieferumfang des Getriebe enthalten. / Mounting screws are included with gearhead.

● **Kabeltyp / Lead Wiring Type**

Gewicht / Weight: Motor / Motor: 3.5kg Getriebe / Gearhead: 1.5kg



Motor Modell Motor Model	Getriebe Modell Gearhead Model	Untersetzung Gear Ratio	L1
5IK90RGU-AF 5IK90RGU-EF 5IK90RGU-CF 5IK90RGU-HF	5GU□KB	3~200	65.5

- **Die (□) des Reduziermodells bedeutet den Wert des Untersetzungsverhältnisses.**
Enter the gear ratio in the box (□) within the model name

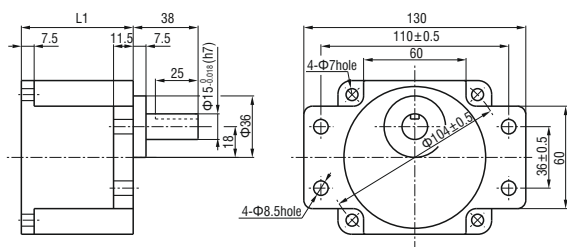
● **Getriebe mit Flansch / Flange Mounting Reducer**

Kann mit GU Ritzelwelle Typ verbunden werden

Can be mounted on GU type gear shaft

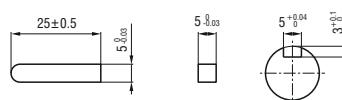
5GU□K

Gewicht / Weight: 1.5kg



● **Passfeder- Keilnut (Zubehör des Getriebes)**

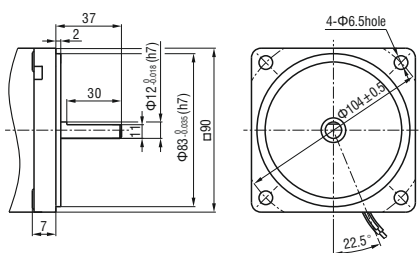
Key-Keyway (Accessory of Gearhead)



● **Wellenabschnitt des runden Wellentyps / Shaft Section Of Round Shaft Type**

Außer Gewicht und Wellenabschnitt ist die Motorform gleich wie der Ritzelwellentyp.

Excluding weight and the shaft section motor shape are the same as those of the pinion shaft type.



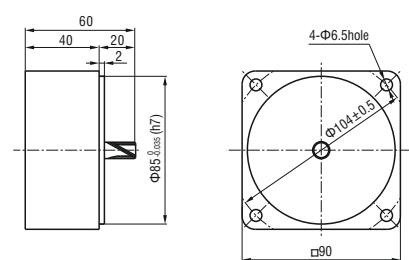
● **Dezimalgetriebe / Decimal Gearhead**

Kann mit GN Ritzelwelle Typ verbunden werden

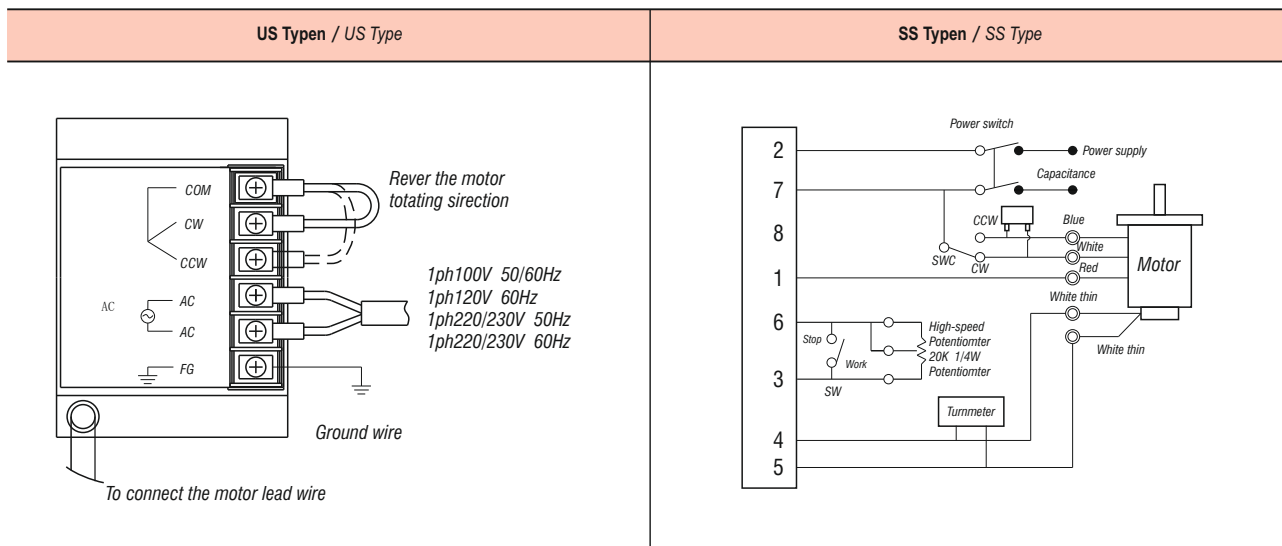
Can be connected to GN pinion shaft type

5GU10XK

Gewicht / Weight: 0.65kg



■ **Schaltplan / Wiring Diagram**



Drehzahlregulierender Motor

Speed Adjustable Motor

■ 120W □ 104mm



Spezifikation / Specification Kontinuierliche Leistung / Cont. Rating

Modell / Model • Typen / Type Kabeltyp / Lead Wire Type		Ausgangsleistung Output Power W	Spannung Voltage V	Frequenz Frequency Hz	Drehzahlregelungsbereich Speed Control Range r/min	zulässiges Drehmoment Allowance Torque		Startdrehmoment Starting Torque mN.m	Strom Current A	Kapazität des Kondensators Capacitor µF
Ritzelwelle Pinion Shaft	Runde Welle Round Shaft					1200r/min mN.m	90r/min mN.m			
6IK120RGU-AF	6IK120RA-AF	120	1ph 100	50	90~1350	750	360	530	2.10	30.0
				60	90~1650				2.50	
6IK120RGU-EF	6IK120RA-EF	120	1ph 110	60	90~1650	750	360	520	1.70	20.0
			1ph 120						1.80	
6IK120RGU-CF	6IK120RA-CF	120	1ph 220	50	90~1350	750	330	530	0.95	8.0
			1ph 230						0.95	
6IK120RGU-HF	6IK120RA-HF	120	1ph 220	60	90~1650	750	360	530	0.95	8.0
			1ph 230						1.00	

● Wenn der Motor unter verschiedenen Sicherheitsstandards zugelassen ist, ist der Modellname auf dem Typenschild der genehmigte Modellname.
When the motor is approved under various safety standards, the model name on the nameplate is the approved model name.

● Hinweis: "-A" bedeutet die Spannung 110V, der Kondensatorwert ist entsprechend der Bezeichnung des Typenschildes.
Note: "-A" it means the voltage 110V, the assembly capacitor value it is according the label.

Typen / Type

● Motor / Motor

Typen Type	Modell / Model	
	Ritzelwelle Pinion Shaft	Runde Welle Round Shaft
Kabeltyp Lead Wire Type	6IK120RGU-AF	6IK120RA-AF
	6IK120RGU-EF	6IK120RA-EF
	6IK120RGU-CF	6IK120RA-CF
	6IK120RGU-HF	6IK120RA-HF

● Parallelwellengetriebe (separat erhältlich) / Parallel Shaft Gearhead (Sold Separately)

Getriebe Typen Gearhead Type	Getriebe Modell Gearhead Model	Untersetzung Gear Ratio
Lange Lebensdauer Geräuscharm Long Life Low Noise	6GU□K	3, 3.6, 5, 6, 7.5, 9, 10, 12.5, 15, 18, 20, 25, 30, 36, 40, 50, 60, 75, 90, 100, 120, 150, 180, 200

● Die (□) des Reduziermodells bedeutet den Wert des Untersetzungsverhältnisses.
Enter the gear ratio in the box (□) within the model name

Getriebemotor-Drehmoment-Tabelle / Gear Motor-Torque Table

- **Getriebe und Dezimalgetriebe sind separat erhältlich.**
Gearhead and decimal gearheads can be sold separately.
- **Die (□) des Reduziermodells bedeutet den Wert des Untersetzungsverhältnisses.**
Enter the gear ratio in the box (□) within the model name.
- **Farbe bedeutet, dass es in der gleichen Richtung wie der Motor läuft und die anderen in der entgegengesetzten Richtung.**
□ indicates the same rotating direction of the motor while the rotating direction of others are opposite.
- **Die Drehzahl wird berechnet, indem die Synchrondrehzahl (50 Hz: 1500 U / min, 60 Hz: 1800 U / min) des Motors durch das Untersetzungsverhältnis dividiert wird. Die tatsächliche Drehzahl verringert sich um 2% ~ 20% gegenüber dem angezeigten Wert, wenn sich die Last ändert.**
The speed is calculated by dividing the motor's synchronous speed (50Hz: 1500r/min, 60Hz: 1800r/min) by the gear ratio. The actual speed is 2%~20% less than the displayed value, depending on the size of the load.

Das zulässige Drehmoment / Allowance Torque: **Oberteil / Upside (N.m), Unterteil / Belowside (kgf.cm)**

Typen / Type Motor / Motor Getriebe / Gearhead	Untersetzung Gear Ratio		3	3.6	5	6	7.5	9	10	12.5	15	18	20	25	30	36	40	50	60	75	90	100	120	150	180	200	
	Drehzahl Speed r/min	50Hz	60Hz	50Hz	60Hz	50Hz	60Hz	50Hz	60Hz	50Hz	60Hz	50Hz	60Hz	50Hz	60Hz	50Hz	60Hz	50Hz	60Hz	50Hz	60Hz	50Hz	60Hz	50Hz	60Hz	50Hz	60Hz
6IK120RGU-AF□ 6IK120RGU-EF□ 6IK120RGU-CF□ 6IK120RGU-HF□	6GU K	50Hz	2.30	2.70	3.80	4.50	5.60	6.80	6.68	8.50	10.2	12.2	12.0	15.3	18.4	22.1	24.0	30.7	36.8	40.0	40.0	40.0	40.0	40.0	40.0	40.0	40.0
		60Hz	23.4	27.5	38.7	45.9	57.1	69.3	68.2	86.7	104	124	123	156	187	225	245	313	375	400	400	400	400	400	400	400	400
		50Hz	1.80	2.20	3.00	3.60	4.60	5.50	5.40	6.80	8.20	9.80	9.70	12.4	14.9	17.8	19.4	24.8	29.7	37.1	40.0	40.0	40.0	40.0	40.0	40.0	40.0
		60Hz	18.3	22.4	30.6	36.7	46.9	56.1	55.0	69.3	83.6	100	99.0	126	152	181	198	253	303	378	400	400	400	400	400	400	400

Zulässige Querkraft und zulässige Axiallast / To Allow The Hoisting Of The Load Allow Axial Load

Motor (Runde Welle) →Seite 215 / Motor (Round shaft) →P215
Getriebe →Seite 215 / Gearhead →P215

Zulässiges Lastträgheitsmoment J Für Getriebe / Permissible Load Inertia J For Gearhead

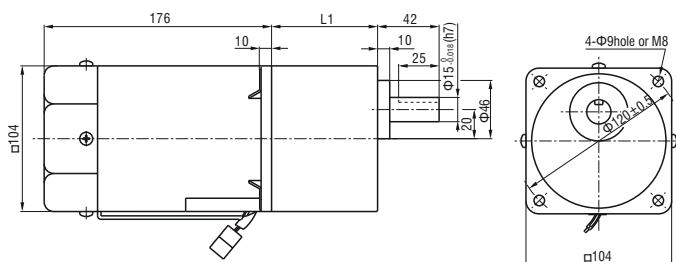
→Seite 215 / →P215

Maße / Dimensions (mm)

Befestigungsschrauben sind im Lieferumfang des Getriebe enthalten. / Mounting screws are included with gearhead.

• **Kabeltyp / Lead Wiring Type**

Gewicht / Weight: **Motor / Motor: 4,9kg Getriebe / Gearhead: 2.1kg**



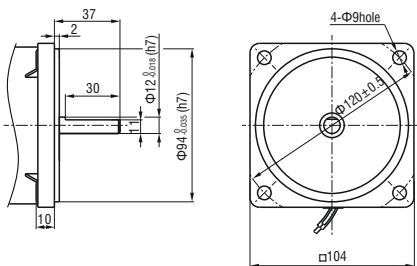
Motor Modell Motor Model	Getriebe Modell Gearhead Model	Untersetzung Gear Ratio	L1
6IK120RGU-AF 6IK120RGU-EF 6IK120RGU-CF 6IK120RGU-HF	6GU□K	3~200	72

• **Die (□) des Reduziermodells bedeutet den Wert des Untersetzungsverhältnisses.**
Enter the gear ratio in the box (□) within the model name

● Wellenabschnitt des runden Wellentyps / Shaft Section Of Round Shaft Type

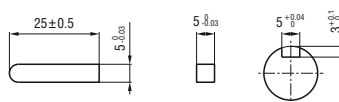
Außer Gewicht und Wellenabschnitt ist die Motorform gleich wie der Ritzelwellentyp.

Excluding weight and the shaft section motor shape are the same as those of the pinion shaft type.

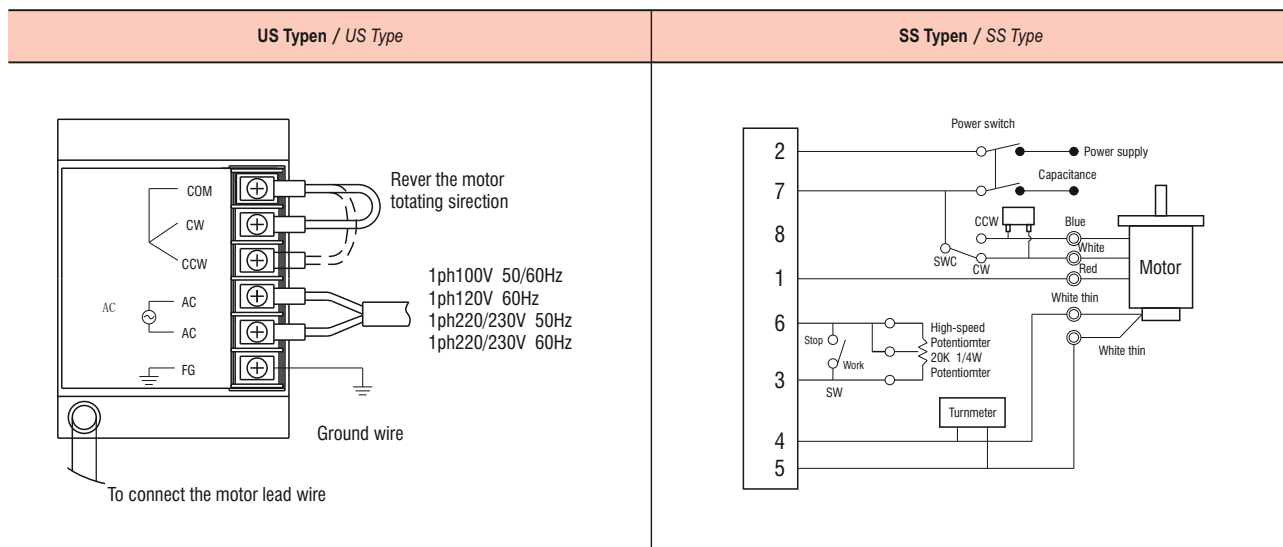


● Passfeder-Keilnut (Zubehör des Getriebes)

Key-Keyway (Accessory of Gearhead)



■ Schaltplan / Wiring Diagram



Drehzahlregulierender Motor Speed Adjustable Motor

■ 140W □ 104mm



Spezifikation / Specification Kontinuierliche Leistung / Cont. Rating

Modell / Model • Typen / Type Kabeltyp / Lead Wire Type		Ausgangsleistung Output Power	Spannung Voltage	Frequenz Frequency	Drehzahlregelungsbereich Speed Control Range r/min	zulässiges Drehmoment Allowance Torque		Startdrehmoment Starting Torque	Strom Current	Kapazität des Kondensators Capacitor
Ritzelwelle Pinion Shaft	Runde Welle Round Shaft					1200r/min mN.m	90r/min mN.m			
6IK140RGU-AF	6IK140RA-AF	140	1ph 100	50	90~1350	830	420	620	2.70	35.0
				60	90~1650				3.00	
6IK140RGU-EF	6IK140RA-EF	140	1ph 110	60	90~1650	830	450	620	1.80	25.0
			1ph 120						1.95	
6IK140RGU-CF	6IK140RA-CF	140	1ph 220	50	90~1350	830	420	620	1.05	10.0
			1ph 230						1.15	
6IK140RGU-HF	6IK140RA-HF	140	1ph 220	60	90~1650	830	450	620	1.05	10.0
			1ph 230						1.15	

● Wenn der Motor unter verschiedenen Sicherheitsstandards zugelassen ist, ist der Modellname auf dem Typenschild der genehmigte Modellname.

When the motor is approved under various safety standards, the model name on the nameplate is the approved model name.

● Hinweis: "-A" bedeutet die Spannung 110V, der Kondensatorwert ist entsprechend der Bezeichnung des Typenschildes.

Note: "-A" it means the voltage 110V, the assembly capacitor value it is according to the label.

Typen / Type

● Motor / Motor

Typen Type	Modell / Model	
	Ritzelwelle Pinion Shaft	Runde Welle Round Shaft
Kabeltyp Lead Wire Type	6IK140RGU-AF	6IK140RA-AF
	6IK140RGU-EF	6IK140RA-EF
	6IK140RGU-CF	6IK140RA-CF
	6IK140RGU-HF	6IK140RA-HF

● Parallelwellengetriebe (separat erhältlich) / Parallel Shaft Gearhead (Sold Separately)

Getriebe Typen Gearhead Type	Getriebe Modell Gearhead Model	Untersetzung Gear Ratio
Lange Lebensdauer Geräuscharm Long Life Low Noise	6GU□K	3, 3.6, 5, 6, 7.5, 9, 10, 12.5, 15, 18, 20, 25, 30, 36, 40, 50, 60, 75, 90, 100, 120, 150, 180, 200

● Die (□) des Reduziermodells bedeutet den Wert des Untersetzungsverhältnisses.

Enter the gear ratio in the box (□) within the model name

Getriebemotor-Drehmoment-Tabelle / Gear Motor-Torque Table

- **Getriebe und Dezimalgetriebe sind separat erhältlich.**
Gearhead and decimal gearheads can be sold separately.
- **Die (□) des Reduziermodells bedeutet den Wert des Untersetzungsverhältnisses.**
Enter the gear ratio in the box (□) within the model name.
- **Farbe bedeutet, dass es in der gleichen Richtung wie der Motor läuft und die anderen in der entgegengesetzten Richtung.**
□ indicates the same rotating direction of the motor while the rotating direction of others are opposite.
- **Die Drehzahl wird berechnet, indem die Synchrondrehzahl (50 Hz: 1500 U / min, 60 Hz: 1800 U / min) des Motors durch das Untersetzungsverhältnis dividiert wird. Die tatsächliche Drehzahl verringert sich um 2% ~ 20% gegenüber dem angezeigten Wert, wenn sich die Last ändert.**
The speed is calculated by dividing the motor's synchronous speed (50Hz: 1500r/min, 60Hz: 1800r/min) by the gear ratio. The actual speed is 2%~20% less than the displayed value, depending on the size of the load.

Das zulässige Drehmoment / Allowance Torque: Oberteil / Upside (N.m), Unterteil / Belowside (kgf.cm)

Typen / Type Motor / Motor Getriebe / Gearhead	Untersetzung Gear Ratio		3	3.6	5	6	7.5	9	10	12.5	15	18	20	25	30	36	40	50	60	75	90	100	120	150	180	200
	Drehzahl Speed r/min	50Hz	500	417	300	250	200	166	150	120	100	83	75	60	50	41	37	30	25	20	16	15	12.5	10	8.3	7.5
6IK140RGU-AF 6IK140RGU-EF 6IK140RGU-CF 6IK140RGU-HF	6GU□K	60Hz	600	500	360	300	240	200	180	144	120	100	90	72	60	50	45	36	30	24	20	18	15	12	10	9
		50Hz	2.60	3.10	4.40	5.20	6.60	7.90	7.80	9.90	11.8	14.2	14.0	17.8	21.4	25.7	28.0	35.6	40.0	40.0	40.0	40.0	40.0	40.0	40.0	40.0
		60Hz	2.10	2.50	3.50	4.20	5.30	6.30	6.30	7.90	9.50	11.4	11.3	14.4	17.2	20.7	22.6	28.7	34.5	40.0	40.0	40.0	40.0	40.0	40.0	40.0
		60Hz	21.4	25.5	35.7	42.8	54.0	64.2	64.2	80.6	96.9	116	115	147	175	211	231	292	352	400	400	400	400	400	400	400

Zulässige Querkraft und zulässige Axiallast / To Allow The Hoisting Of The Load Allow Axial Load

Motor (Runde Welle) → Seite 215 / Motor (Round shaft) → P215

Getriebe → Seite 215 / Gearhead → P215

Zulässiges Lastträgheitsmoment J Für Getriebe / Permissible Load Inertia J For Gearhead

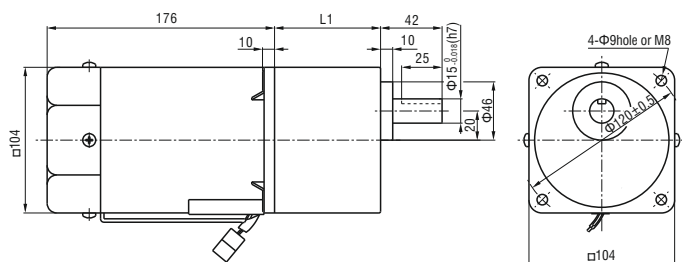
→ Seite 215 / → P215

Maße / Dimensions (mm)

Befestigungsschrauben sind im Lieferumfang des Getriebe enthalten. / Mounting screws are included with gearhead.

● **Kabeltyp / Lead Wiring Type**

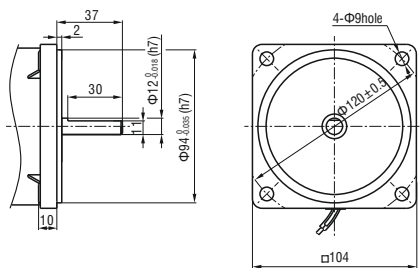
Gewicht / Weight: Motor / Motor: 5.1kg Getriebe / Gearhead: 2.1kg



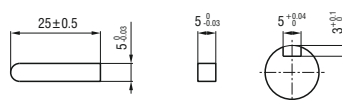
Motor Modell Motor Model	Getriebe Modell Gearhead Model	Untersetzung Gear Ratio	L1
6IK140RGU-AF 6IK140RGU-EF 6IK140RGU-CF 6IK140RGU-HF	6GU□K	3~200	72

- **Die (□) des Reduziermodells bedeutet den Wert des Untersetzungsverhältnisses.**
Enter the gear ratio in the box (□) within the model name

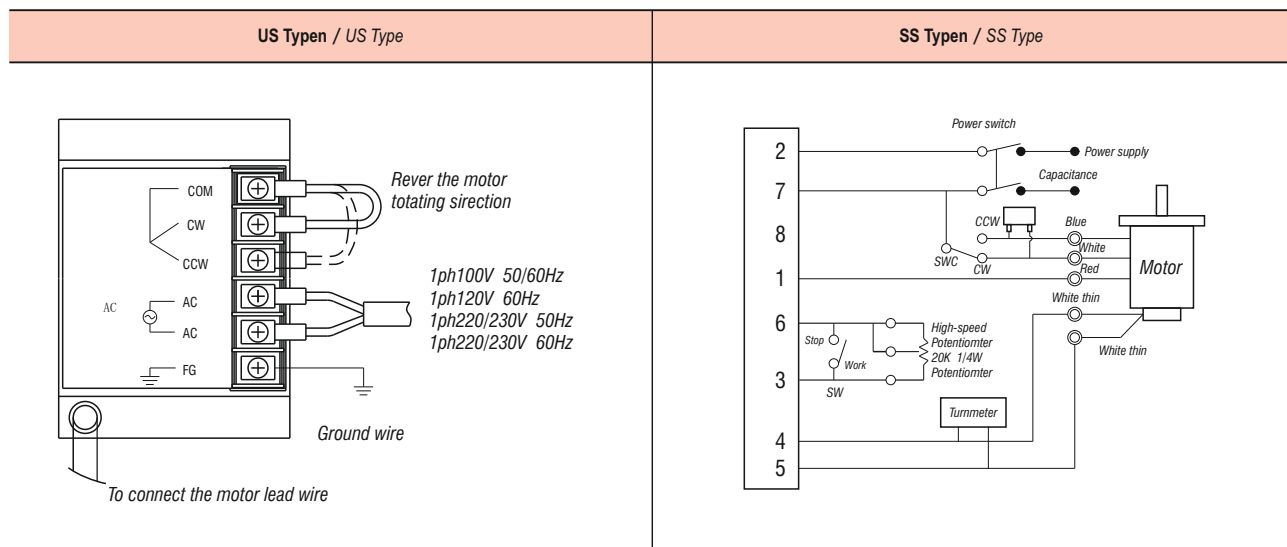
● **Wellenabschnitt des runden Wellentyps / Shaft Section Of Round Shaft Type**
Außer Gewicht und Wellenabschnitt ist die Motorform gleich wie der Ritzelwellentyp.
Excluding weight and the shaft section motor shape are the same as those of the pinion shaft type.



● **Passfeder- Keilnut (Zubehör des Getriebes)**
Key-Keyway (Accessory of Gearhead)



■ **Schaltplan / Wiring Diagram**



Drehzahlregulierender Motor Speed Adjustable Motor

■ 200W □ 104mm



Spezifikation / Specification Kontinuierliche Leistung / Cont. Rating

Modell / Model • Typen / Type Kabeltyp / Lead Wire Type		Ausgangsleistung Output Power W	Spannung Voltage V	Frequenz Frequency Hz	Drehzahlregelungsbereich Speed Control Range r/min	zulässiges Drehmoment Allowance Torque		Startdrehmoment Starting Torque mN.m	Strom Current A	Kapazität des Kondensators Capacitor µF
Ritzelwelle Pinion Shaft	Runde Welle Round Shaft					1200r/min mN.m	90r/min mN.m			
6IK200RGU-CF	6IK200RA-CF	200	1ph 220	50	90~1350	920	500	1000	1.4	10.0
			1ph 230							
6IK200RGU-HF	6IK200RA-HF	200	1ph 220	60	90~1650	920	500	1000	1.4	10.0
			1ph 230							

● Wenn der Motor unter verschiedenen Sicherheitsstandards zugelassen ist, ist der Modellname auf dem Typenschild der genehmigte Modellname.

When the motor is approved under various safety standards, the model name on the nameplate is the approved model name.

● Hinweis: "-A" bedeutet die Spannung 110V, der Kondensatorwert ist entsprechend der Bezeichnung des Typenschildes.

Note: "-A" it means the voltage 110V, the assembly capacitor value it is according the label.

Typen / Type

● Motor / Motor

Typen Type	Modell / Model	
	Ritzelwelle Pinion Shaft	Runde Welle Round Shaft
Kabeltyp Lead Wire Type	6IK200RGU-CF	6IK200RA-CF
	6IK200RGU-HF	6IK200RA-HF

● Parallelwellengetriebe (separat erhältlich) / Parallel Shaft Gearhead (Sold Separately)

Getriebe Typen Gearhead Type	Getriebe Modell Gearhead Model	Untersetzung Gear Ratio
Lange Lebensdauer Geräuscharm Long Life Low Noise	6GU□K	3, 3.6, 5, 6, 7.5, 9, 10, 12.5, 15, 18, 20, 25, 30, 36, 40, 50, 60, 75, 90, 100, 120, 150, 180, 200

● Die (□) des Reduziermodells bedeutet den Wert des Untersetzungsverhältnisses.

Enter the gear ratio in the box (□) within the model name

Getriebemotor-Drehmoment-Tabelle / Gear Motor-Torque Table

- **Getriebe und Dezimalgetriebe sind separat erhältlich.**
Gearhead and decimal gearheads can be sold separately.
- **Die (□) des Reduziermodells bedeutet den Wert des Untersetzungsverhältnisses.**
Enter the gear ratio in the box (□) within the model name.
- **Farbe bedeutet, dass es in der gleichen Richtung wie der Motor läuft und die anderen in der entgegengesetzten Richtung.**
□ indicates the same rotating direction of the motor while the rotating direction of others are opposite.
- **Die Drehzahl wird berechnet, indem die Synchrondrehzahl (50 Hz: 1500 U / min, 60 Hz: 1800 U / min) des Motors durch das Untersetzungsverhältnis dividiert wird. Die tatsächliche Drehzahl verringert sich um 2% ~ 20% gegenüber dem angezeigten Wert, wenn sich die Last ändert.**
The speed is calculated by dividing the motor's synchronous speed (50Hz: 1500r/min, 60Hz: 1800r/min) by the gear ratio. The actual speed is 2%~20% less than the displayed value, depending on the size of the load.

Das zulässige Drehmoment / Allowance Torque: Oberteil / Upside (N.m), Unterteil / Belowside (kgf.cm)

Typen / Type Motor / Motor Getriebe / Gearhead	Untersetzung Gear Ratio		3	3.6	5	6	7.5	9	10	12.5	15	18	20	25	30	36	40	50	60	75	90	100	120	150	180	200			
	Drehzahl Speed r/min		50Hz	60Hz	50Hz	60Hz	50Hz	60Hz	50Hz	60Hz	50Hz	60Hz	50Hz	60Hz	50Hz	60Hz	50Hz	60Hz	50Hz	60Hz	50Hz	60Hz	50Hz	60Hz	50Hz	60Hz	50Hz	60Hz	
6IK200RGU-CF 6IK200RGU-HF	6GU□K	50Hz	3.71	4.46	6.19	7.43	9.28	11.1	11.9	13.9	16.7	20.1	20.8	25.2	30.3	36.3	40.0	40.0	40.0	40.0	40.0	40.0	40.0	40.0	40.0	40.0	40.0	40.0	
			37.9	45.5	63.1	75.8	94.7	114	121	142	171	205	212	257	309	370	400	400	400	400	400	400	400	400	400	400	400	400	400
		60Hz	2.99	3.59	4.99	5.99	7.49	8.98	9.70	11.2	13.5	16.2	17.2	20.3	24.4	29.3	40.0	40.0	40.0	40.0	40.0	40.0	40.0	40.0	40.0	40.0	40.0	40.0	40.0
			30.6	36.7	50.9	61.1	76.4	91.7	98.9	115	138	165	175	207	249	299	400	400	400	400	400	400	400	400	400	400	400	400	400

Zulässige Querkraft und zulässige Axiallast / To Allow The Hoisting Of The Load Allow Axial Load

Motor (Runde Welle) →Seite 215 / Motor (Round shaft) →P215
Getriebe →Seite 215 / Gearhead →P215

Zulässiges Lastträgheitsmoment J Für Getriebe / Permissible Load Inertia J For Gearhead

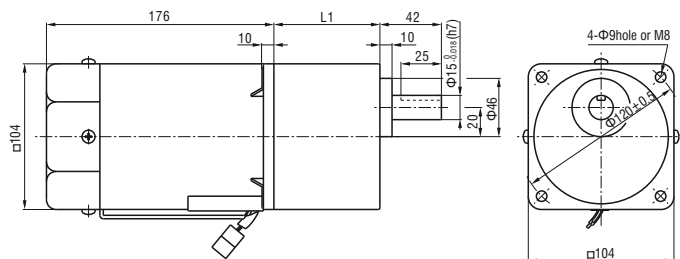
→Seite 215 / →P215

Maße / Dimensions (mm)

Befestigungsschrauben sind im Lieferumfang des Getriebe enthalten. / Mounting screws are included with gearhead.

● **Kabeltyp / Lead Wiring Type**

Gewicht / Weight: Motor / Motor: 5.1kg Getriebe / Gearhead: 2.1kg



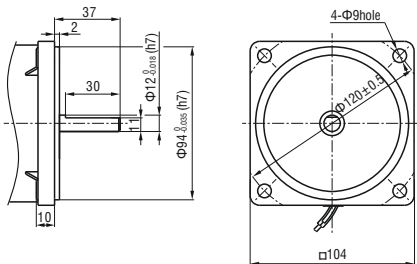
Motor Modell Motor Model	Getriebe Modell Gearhead Model	Untersetzung Gear Ratio	L1
6IK200RGU-CF 6IK200RGU-HF	6GU□K	3~200	72

● **Die (□) des Reduziermodells bedeutet den Wert des Untersetzungsverhältnisses.**
Enter the gear ratio in the box (□) within the model name

● Wellenabschnitt des runden Wellentyps / Shaft Section Of Round Shaft Type

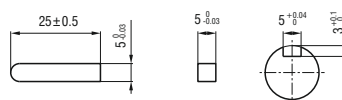
Außer Gewicht und Wellenabschnitt ist die Motorform gleich wie der Ritzelwellentyp.

Excluding weight and the shaft section motor shape are the same as those of the pinion shaft type.

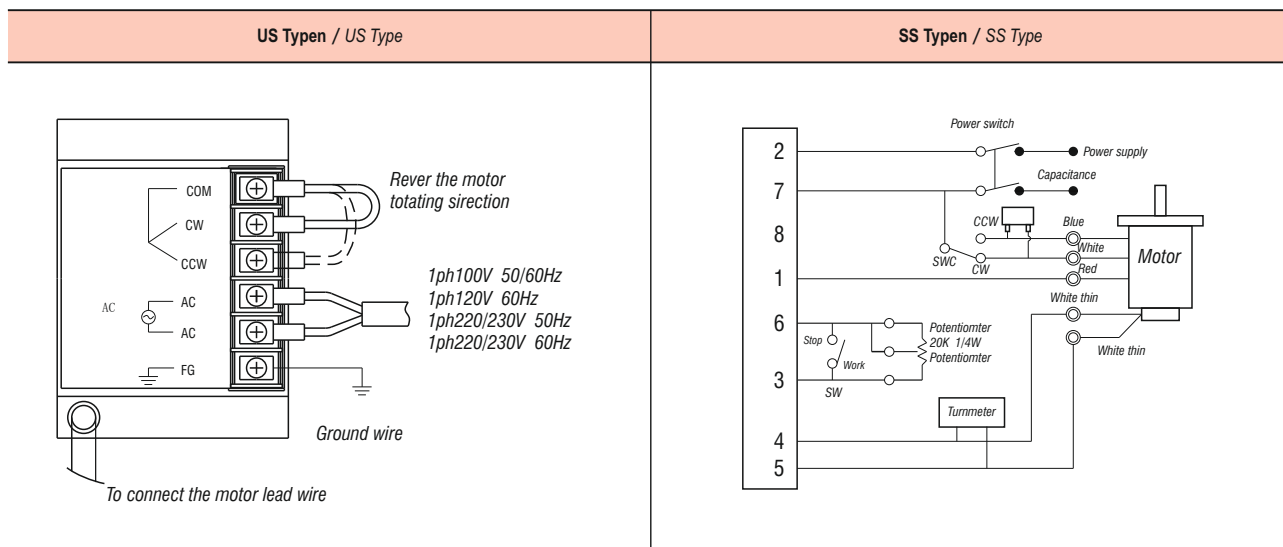


● Passfeder- Keilnut (Zubehör des Getriebes)

Key-Keyway (Accessory of Gearhead)



■ Schaltplan / Wiring Diagram



Drehzahlregulierender Motor Speed Adjustable Motor

Description Of Controller Model

U

Speed controller type

U: Combination

S: Separation

S

Speed controller type

S: Speed governor

11

Voltage

11: Single phase 110V50Hz

22: Single phase 220V50Hz

33: Digital display

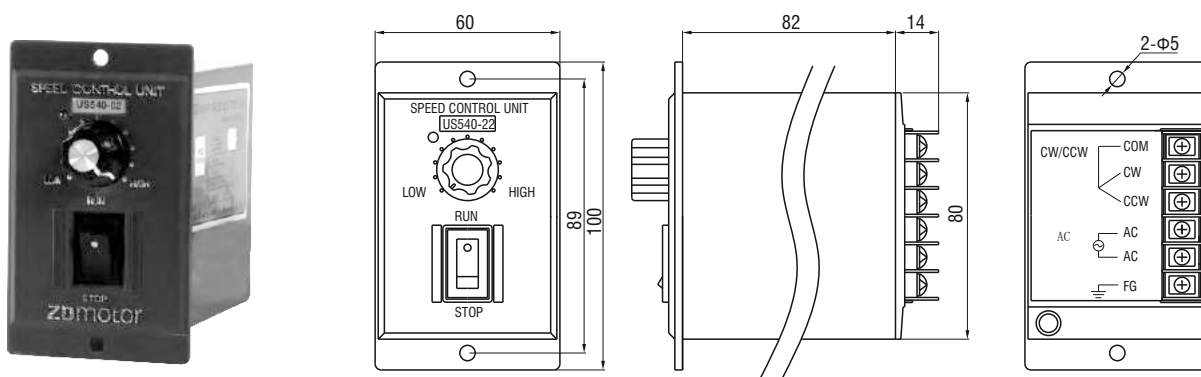
A

Capacitor mounting type

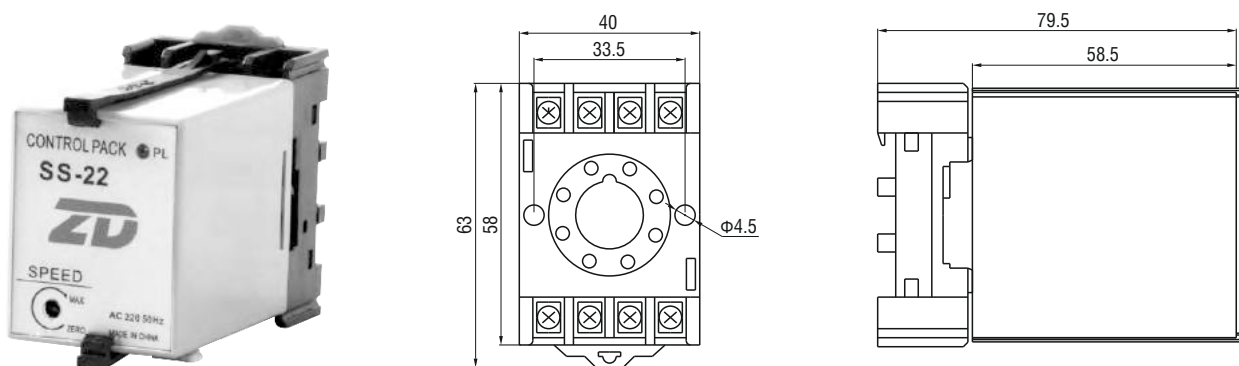
A: Built-in capacitor

B: External capacitor

Clockwise And Anti-Clockwise Speed Change



Clockwise And Anti-Clockwise Speed Change



List Of Speed Controller Characteristics

Parameter Model	Voltage(V)	Voltage(Hz)	Peak Current(A)	Motor Power(W)	Speed Range(r/min)	Speed Changer	Speed Responder	Speed Stability	Working Ambient Temperature
Us11	110V±10%	50/60	5	6~140	90/1350	3%	(0.5)	Excellent	-10°C~+50°C
Us22	220V±10%			6~200	90/1650				
Us11	110V±10%	50/60	5	6~140	90/1350	3%	(0.5)	Excellent	-10°C~+50°C
Us22	220V±10%			6~200	90/1650				
Us33	110V±10%	50/60	5	6~140	90/1350	3%	(0.5)	Excellent	-10°C~+50°C
	220V±10%			6~200	90/1650				

Drehzahlregulierender Motor Speed Adjustable Motor

Controller Type Designation Method

ZD

ZD motor shorthand

F

Model
F: Panel type
K: Built in
M: Panel brake

200

6W-200W
Adjustable speed motor power
Code: 6W-200W

E

Voltage
E: 220V Single-phase 220V
A: 110V Single-phase 110V



Branch model

Controller Performance Parameter

Model	ZDF□□E	ZDF□□A	ZDK200E	ZDK200A
Installation method	Panel type		Built in	
Supply voltage	Single-phase 220V	Single-phase 110V	Single-phase 220V	Single-phase 110V
Power frequency	50Hz/60Hz			
Applicable motor type	Speed regulating motor			
Run capacitor	Built in (Built-in governor)		External (Placed in the motor package, the user needs to connect)	
Motion control function	Panel or external switch operation control, speed control, slow acceleration, slow deceleration		External switch operation control, speed control, slow acceleration, slow deceleration, fast stop, 4 speed	
Speed regulation	"▲" and "▼" panel button, knob		"▲" and "▼" panel button, knob, 0-10V analog quantity	
Speed range	90-3000r/min (The user can be set according to the motor parameters, power frequency, use need)			
Use environment	Ambient temperature: ~ +45°C -10°C (No icing) Humidity: 85%RH (No frost)			

Controller Performance Parameter

Motor Power	Category Supply Voltage	ZDF Series Plate Type Speed Regulator		ZDK Series Built-in Governor	
		220V	110V	220W	110V
6W		ZDF06E	ZDF06A	ZDK06E	ZDK06A
15W		ZDF15E	ZDF15A	ZDK15E	ZDK15A
25W		ZDF25E	ZDF25A	ZDK25E	ZDK25A
40W		ZDF40E	ZDF40A	ZDK40E	ZDK40A
60W		ZDF60E	ZDF60A	ZDK60E	ZDK60A
90W		ZDF90E	ZDF90A	ZDK90E	ZDK90A
120W		ZDF120E	ZDF120A	ZDK120E	ZDK120A
140W		ZDF140E	ZDF140A	ZDK140E	ZDK140A
200W		ZDF200E	ZDF200A	ZDK200E	ZDK200A

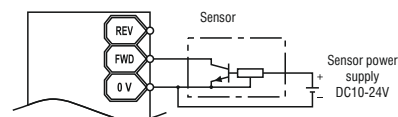
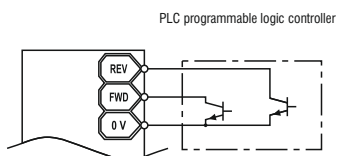
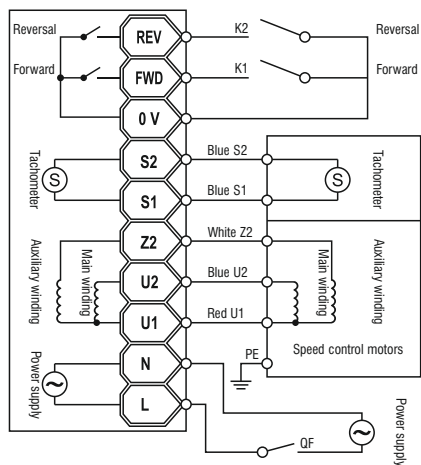
Panel Type Speed Regulator



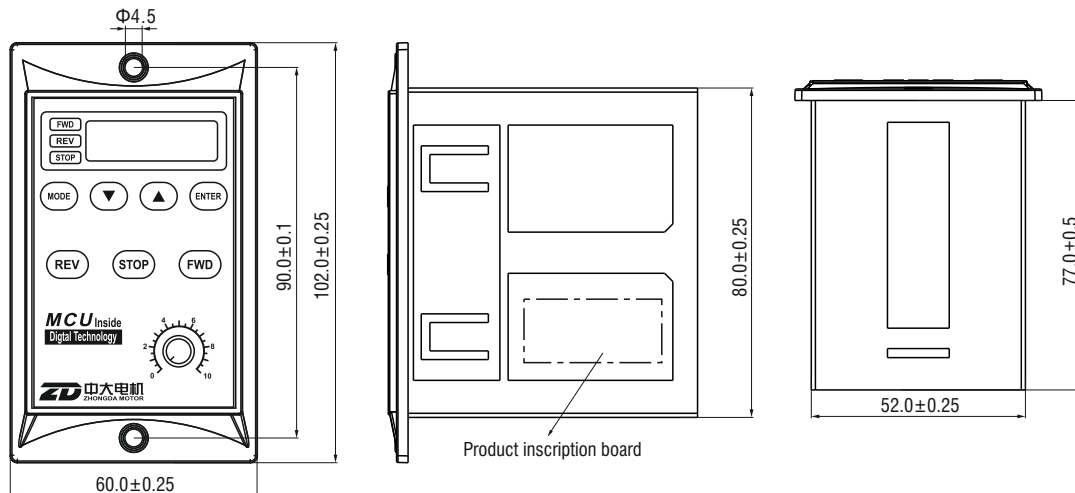
Panel Features

- Adopt MCU digital control technology, feature rich, excellent performance.
- The display menu options, modify the settings conveniently.
- According to the user needs to display display magnification, automatic conversion display target value.
- It can realize the slow acceleration, deceleration.
- Operation, external switch control panel.
- Automatic matching of maximum speed-speed control panel knob, convenient and safe.
- The built-in running capacitor.
- The blocking protection function, prevent blockage due to burn motor, speed governor.

Panel Type Controller Connection Diagram



Panel Controller Installation Specifications



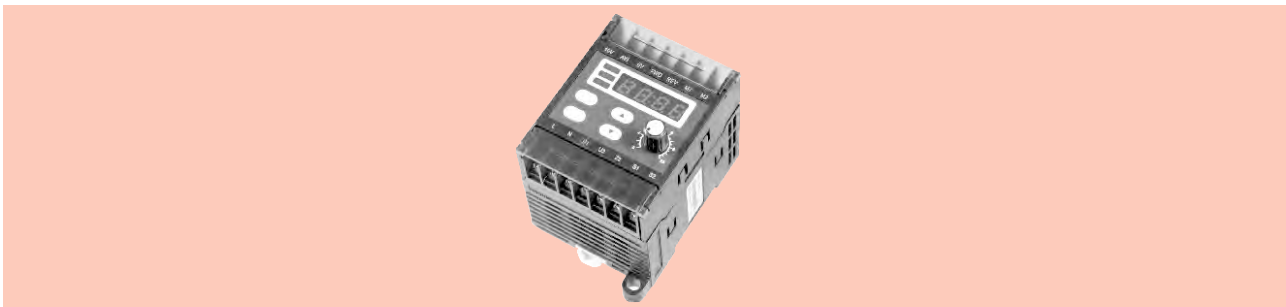
■ Panel Controller Menu

● Menu modification:

Note: in order to ensure safety, F-05, F-29 parameters must be modified in the motor to stop the state, otherwise unable to, the screen display "Err".

■ Panel Speed Control Menu List:

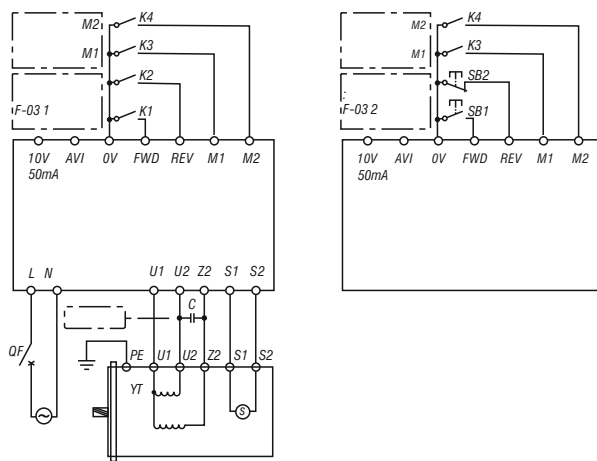
Built In Controller



Built In Features

- Adopt MCU digital control technology, feature rich, excellent performance.
- The display menu options, modify the settings conveniently.
- Can be based on user needs to set the display magnification display, automatic conversion display target value.
- It can realize the slow acceleration, deceleration, speed, quick stop 4 complex motion control.
- The external control switch, 0-10V analog control.
- The analog quantity control can automatically match the highest speed, convenient control and safety regulation.
- The blocking protection function, prevent blockage due to burn motor, speed governor.
(this feature can be protected against overload, but can not protect the non blocking overload)

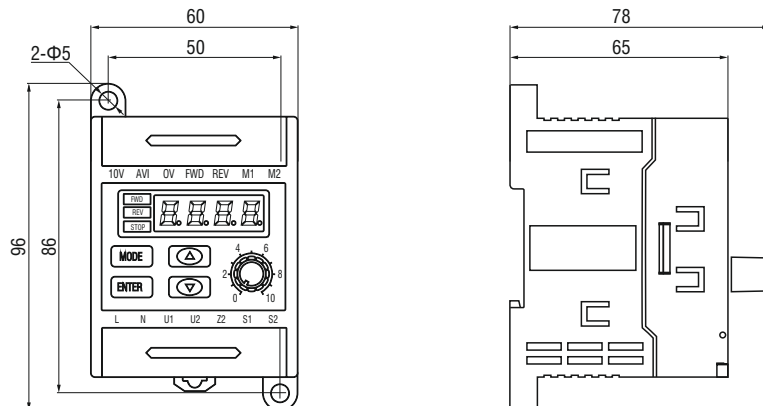
Built-in Controller Connection Diagram



● QF circuit breaker specification sheet

Supply Voltage	Motor Power	QF current specification
220V	6~90W	1A
220V	120~200W	2A
110V	6~90W	2A
110V	120~200W	4A

Built-in Controller Installation Specifications



■ Built-in Controller Menu

● Menu modification:

Note: in order to ensure safety, F-03, F-05, F-29 parameters must be modified in the motor to stop the state, otherwise unable to, the screen display "Err".

■ Built-in Speed Control Menu List: